

Nueva fase







# Índice

|   |                                    |  |
|---|------------------------------------|--|
| ➔ | <b>UBICACIÓN Y ENTORNO</b>         |  |
| ➔ | <b>ZONAS COMUNES</b>               |  |
| ➔ | <b>ESPACIOS INTERIORES</b>         |  |
|   | Salón                              |  |
|   | Cocina                             |  |
|   | Dormitorios                        |  |
|   | Baño principal                     |  |
|   | Baño secundario                    |  |
| ➔ | <b>PLANOS</b>                      |  |
| ➔ | <b>MEMORIA DE CALIDADES</b>        |  |
|   | Salón                              |  |
|   | Cocina                             |  |
|   | Dormitorios                        |  |
|   | Baño principal                     |  |
|   | Baño secundario                    |  |
| ➔ | <b>SOSTENIBILIDAD Y COMPROMISO</b> |  |
| ➔ | <b>NUESTRA EXPERIENCIA</b>         |  |



# Los Pacos, Fuengirola

está ubicada en una zona residencial con infinitas posibilidades a 2  
Kilómetros del mar, a 5 minutos a pie del centro de los Pacos,  
Fuengirola





# Ubicación y entorno

C.Maria de las Mercedes, 29640 Fuengirola, Málaga



8 minutos del Mar (2 km)

Esta localización ofrece una amplia gama de servicios y comodidades, desde parques y zonas ajardinadas que rodean el residencial, hasta una variada selección de espacios deportivos, comercios y establecimientos educativos.



# Ubicación y entorno



## EDUCACIÓN

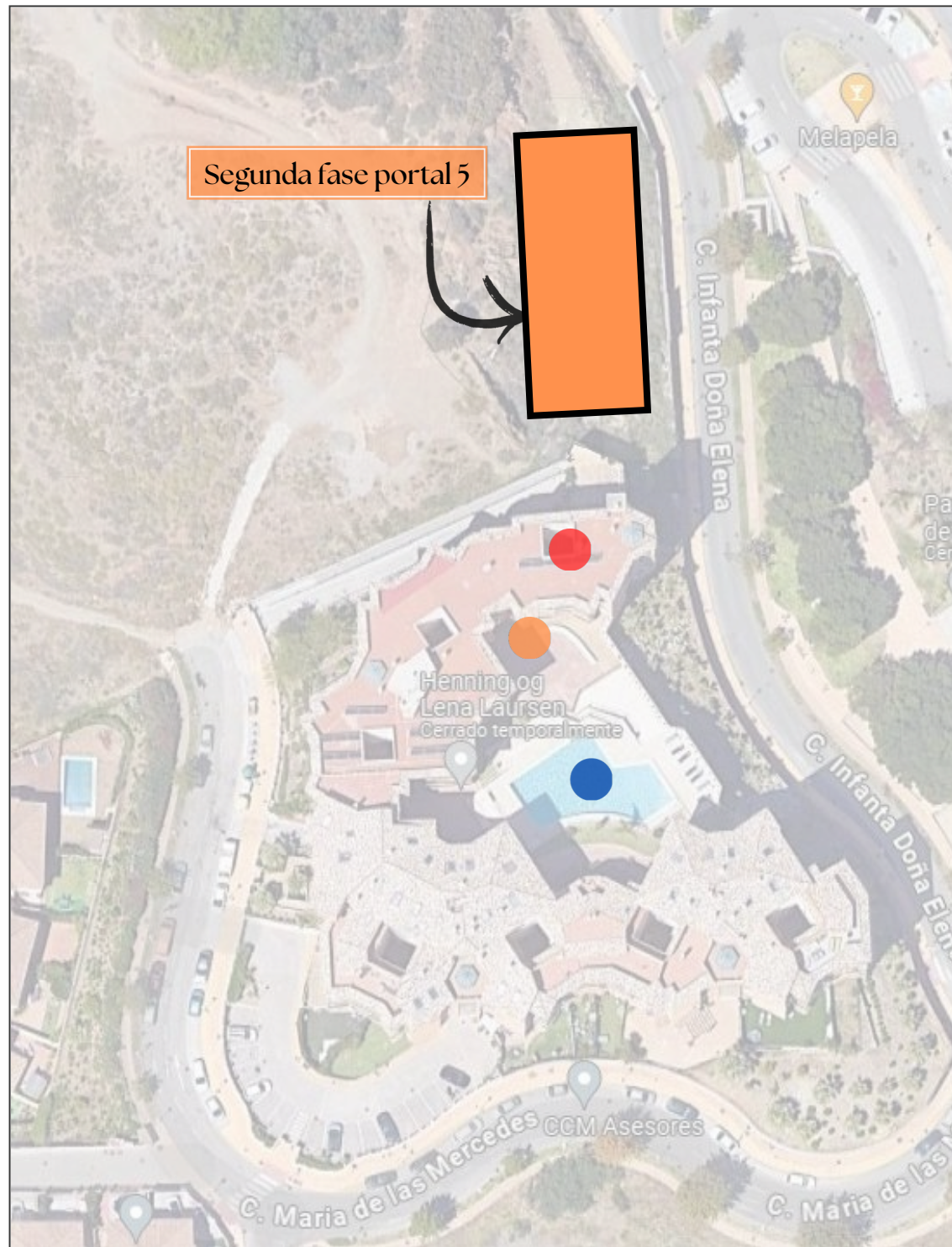
● SUPERMERCADOS

● DEPORTE

● PARQUES NATURALEZA

🚌 Parada próxima del bus 4





● SAUNA

● GIMNASIO

● LAVANDERIA

● PARQUEADERO

● PISCINA





TODAS LAS 15 VIVIENDAS INCLUYEN TERRAZA  
3 ÁTICOS  
AMBIENTES ABIERTOS Y LUMINOSOS





COCINAS AMÉRICANAS CON ACABADOS DE ALTA CALIDAD, EN FORMA DE L  
DAN UNA GRAN AMPLITUD AL ESPACIO



# Espacios interiores

## DORMITORIO PRINCIPAL



TODAS LAS VIVIENDAS SON DE 2 DORMITORIOS



# Espacios interiores

BAÑO PRINCIPAL

ACABADOS DE ALTA  
CALIDAD





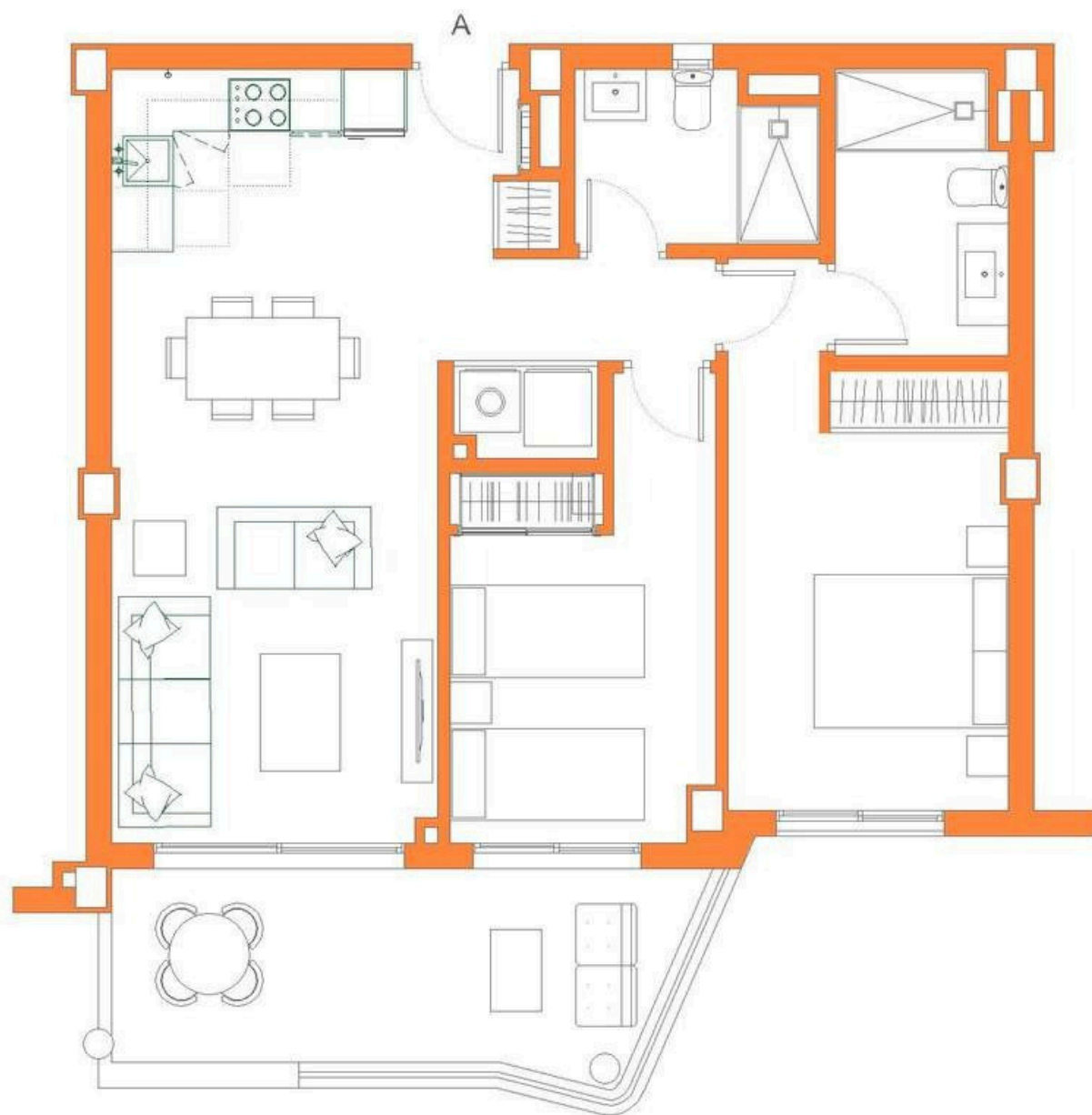
# Espacios interiores

## BAÑO SECUNDARIO

TODAS LAS VIVIENDAS  
INCLUYEN 2 BAÑOS







APARTAMENTO TIPO A  
SUPERFICIES CONSTRUIDAS

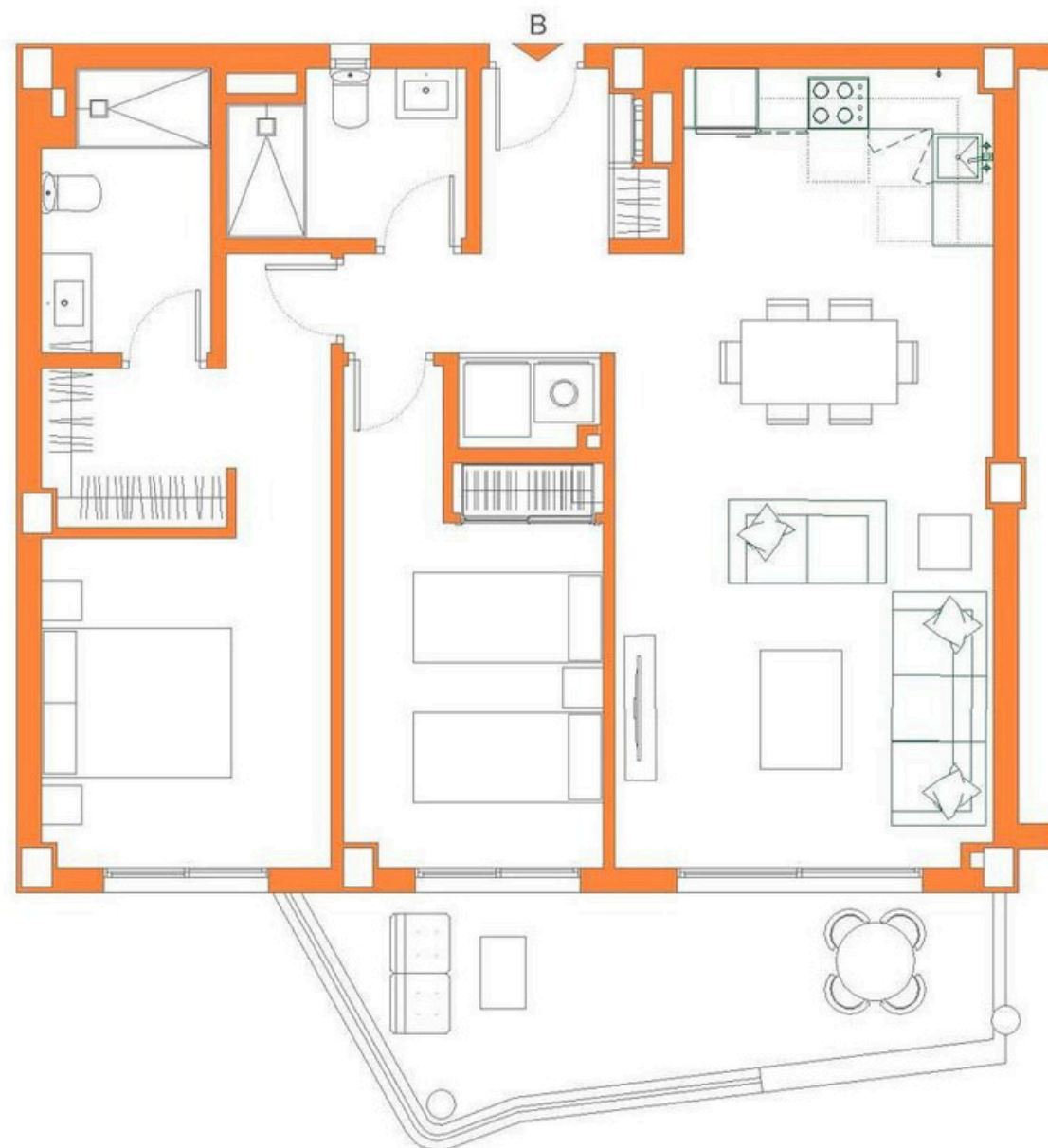
VIVIENDA TIPO A 70,89 m<sup>2</sup>

TERRAZA 11,80m<sup>2</sup>

2 DORMITORIOS  
2 BAÑOS  
COCINA AMÉRICANA

ESPACIO PARA LAVADORA  
PARKING  
USO DE ZONAS COMUNES





**APARTAMENTO TIPO B**  
SUPERFICIES CONSTRUIDAS

VIVIENDA TIPO B 81,96 m<sup>2</sup>

TERRAZA 11,80m<sup>2</sup>

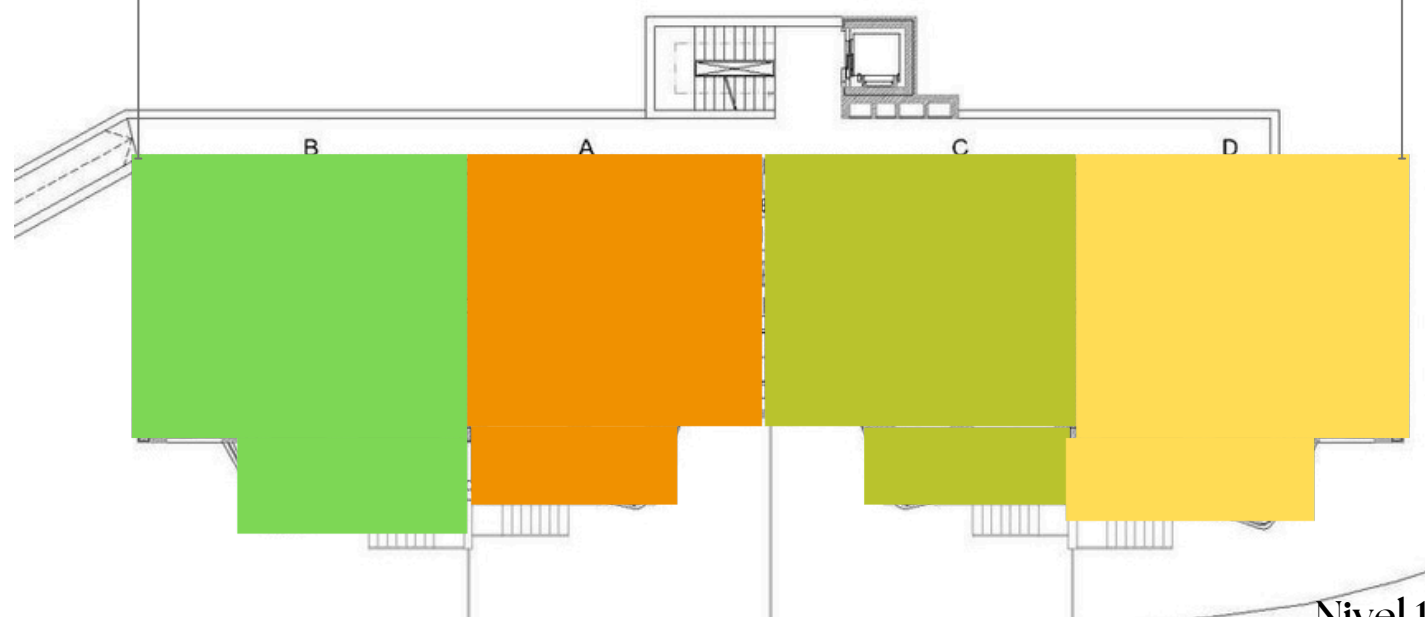
2 DORMITORIOS  
2 BAÑOS  
COCINA AMÉRICANA

ESPACIO PARA LAVADORA  
PARKING  
USO DE ZONAS COMUNES





Nivel jardín



Nivel 1

## VIVIENDAS TIPO B -A- C- D

### SUPERFICIES CONSTRUIDAS

VIVIENDA TIPO B 96,13 m<sup>2</sup>

VIVIENDA TIPO A 83,57 m<sup>2</sup>

VIVIENDA TIPO C 83,57 m<sup>2</sup>

VIVIENDA TIPO D 96,13 m<sup>2</sup>



## VIVIENDAS E - A - C - F

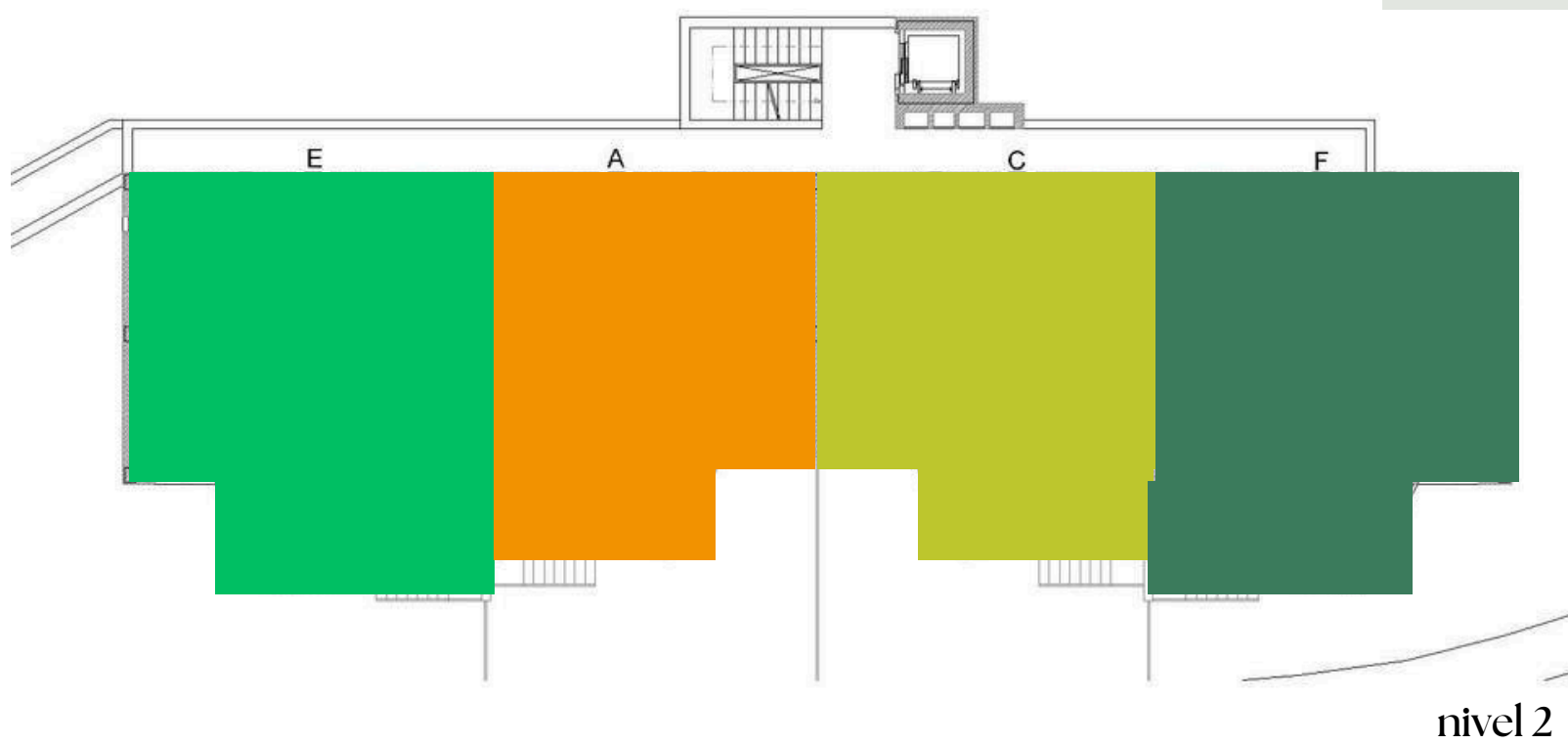
### SUPERFICIES CONSTRUIDAS

VIVIENDA TIPO E 100,07 m<sup>2</sup>

VIVIENDA TIPO A 83,57 m<sup>2</sup>

VIVIENDA TIPO C 83,57 m<sup>2</sup>

VIVIENDA TIPO F 100,07 m<sup>2</sup>







Áticos

### VIVIENDAS G - C - F

#### SUPERFICIES CONSTRUIDAS

VIVIENDA TIPO G 130,71 m<sup>2</sup>

VIVIENDA TIPO C 83,57 m<sup>2</sup>

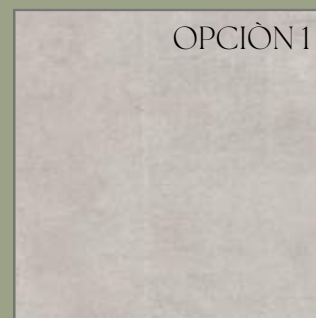
VIVIENDA TIPO F 100,07 m<sup>2</sup>





**SOLADO VIVIENDAS**  
Pavimento porcelánico  
en tono a elegir crema o gris,  
con acabado antideslizante en terrazas.

OPCIÓN 1



OPCIÓN 2





# Memoria de Calidades - Cocina



## FREGADERO

Fregadero de acero inoxidable, empotrado bajo encimera.



## ELECTRODOMÉSTICOS

Placade inducción, horno, micro-ondas, lavavajillas y frigorífico incluido en primera marca nacional.



## ENCIMERA

Encimera y aplacado entre muebles en material tipo cuarzo tecnológico.



## MOBILIARIO

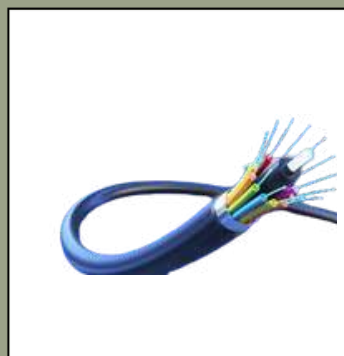
Muebles bajos y altos de diseño, con acabado aspecto lacado.





## CLIMATIZACIÓN

Instalación de refrigeración / calefacción mediante conductos



## TELECOMUNICACIONES

Previsión para cualquier tipo de instalación (cable, vía satélite o digital)



## MECANISMOS

Mecanismos en diseño color blanco





## REVESTIMIENTO PORCELÁNICO

ACABADO EFECTO  
MARMOL BRILLANTE



## SANITARIOS

Sanitarios de  
porcelana blanca  
primera marca



## GRIFERÍA

Grifería monomando  
primera marca  
con sistema de ahorro  
de agua



## MUEBLE DE BAÑO

Mueble de baño  
con cajones y lavabo  
integrado color blanco



# Memoria de Calidades - Baño secundario



## REVESTIMIENTO PORCELÁNICO

Acabado efecto  
madera  
combinado con  
paramentos en  
blanco



## SANTARIOS

Sanitarios de  
porcelana blanca  
primera marca



## GRIFERÍA

Grifería monomando  
primera marca  
con sistema de ahorro  
de agua



## MUEBLE DE BAÑO

Mueble de baño de 2  
patas, 2 cajones.



## **SISTEMA DE AEREOTERMIA (producción agua caliente)**

Sistema que calienta el agua con el propio calor del aire, usando una energía renovable que respeta el medio ambiente y reduce las emisiones de CO2



## **AISLAMIENTO TÉRMICO EN ENVOLVENTES**

Optimizamos las pérdidas de energía de la vivienda tanto térmicas como sonoras fomentando el aislamiento de las envolventes en fachada y mejorando la impermeabilización de la cubierta y solera.



## **CARPINTERÍA**

La carpintería exterior con rotura de puente térmico, vidrio doble y cámara de aire deshidratada trabaja conjuntamente con el aislamiento térmico de las envolventes para que las pérdidas de temperatura de la vivienda sean mínimas y dar un óptimo aislamiento de sonido con el exterior.



## **PANELES FOTOVOLTAICOS**

Los paneles fotovoltaicos situados en cubierta aprovechan la luz solar creando energía para aprovechamiento en las zonas comunes



## **VENTILACIÓN DE SIMPLE FLUJO**

Sistema que introduce aire fresco del exterior al interior y extrae el aire viciado del interior al exterior de manera continua. Esto ayuda a mantener la calidad del aire dentro y a regular la temperatura.



## **ILUMINACIÓN LED**

Luminarias led en zonas comunes que favorecen un bajo consumo y una alta eficiencia energética.



# Construyendo Calidad de vida desde 1995

Somos una promotora Inmobiliaria con más de 25 años de contrastada experiencia en el sector. Hemos desarrollado numerosos proyectos residenciales a lo largo de la Costa del Sol, alcanzando siempre un alto grado de satisfacción en nuestros clientes.

La sección de terrenos y solares en ubicaciones privilegiadas, la alta calidad de los materiales empleados y riguroso cumplimiento de los plazos de entrega constituyen para nosotros auténticas señas de identidad



The Riad Benalmádena Pueblo



Playas del Carmen Fuengirola los Boliches



Residencial Monte Paraiso Fuengirola