



ÍNDICE

1. ÁREAS EXTERIORES

- Urbanización.
- Fachada exterior.

2. ACABADOS

- Pavimentos.
- Carpintería.
 - Puerta de entrada a vivienda.
 - Puerta de paso.
 - Armarios.
- Carpintería de aluminio.
- Persianas.
- Falsos techos.
- Pintura.

3. BAÑOS

- Alicatados.
- Sanitarios y grifería.
- Mobiliario y accesorios.

4. INSTALACIONES

- Electricidad.
- Iluminación.
- Sistema domótico.
- Climatización.
- Ventilación.
- Telecomunicaciones.
- Seguridad.
- Suelo radiante

5. COCINAS

- Cocina interior.
- Cocina exterior.
- Lavaderos.

6. EXTERIORES

- Solarium.
- Piscinas privadas.
- Sótanos - garajes.

CERTIFICACIÓN BREEAM

BREEAM es el conjunto de sistemas de validación y certificación de base científica líder en el mundo para la sostenibilidad del entorno construido.

Desde 1990, las normas certificadas por terceros de BREEAM han ayudado a mejorar el rendimiento de los activos en todas las fases, desde el diseño hasta la construcción, el uso y la rehabilitación. Millones de edificios de todo el mundo están registrados para trabajar en el enfoque holístico de BREEAM para alcanzar los objetivos ESG, de salud y de red cero. Es propiedad de BRE, una organización con ánimo de lucro con más de 100 años de experiencia en investigación y ciencias de la construcción.

HUELLA DE CARBÓN CERO

Las normas BREEAM incentivan la reducción de las emisiones de carbono, con puntos de referencia flexibles en relación con el rendimiento operativo e incorporado.

ECONOMÍA CIRCULAR

Los principios de la economía circular relacionados con el uso sostenible de los recursos físicos se recompensan mediante una serie de créditos en toda la familia de regímenes

SALUD

Las normas BREEAM realzan aspectos como la calidad del aire, el confort visual y térmico, los estilos de vida activos y saludables, las mejoras ecológicas y la proximidad al exterior.

BREEAM®

IMPACTO SOCIAL

BREEAM tiene como objetivo dar forma a las normas para proactivamente fomentar impactos sociales positivos que proporcionen un acceso universal e igualitario, dignidad y un trato justo a las personas

RESILIENCIA

La mitigación del cambio climático y el agotamiento de los recursos naturales, así como la resiliencia frente a los riesgos físicos derivados de los peligros naturales o el cambio climático, están contemplados en las normas BREEAM.

ENTORNO NATURAL

BREEAM proporciona una vía significativa y evolutiva hacia la protección, mitigación y recuperación ecológicas.

CALIDAD Y RENDIMIENTO A LO LARGO DE TODA LA VIDA

BREEAM premia los procesos planificados de entrega y puesta en servicio, así como las prácticas de gestión sostenible a lo largo del ciclo de vida del activo.



1. ÁREAS EXTERIORES

• Áreas exteriores privadas

- » Jardinería de estilo contemporáneo con riego automático mediante aspersión en praderas de césped, y mediante sistema de goteo en el resto de zonas ajardinadas.
- » Iluminación exterior de portales mediante leds en la entrada principal, así como iluminación mediante led en el interior de los portales en el foseado perimetral de los pasillos y rellanos a las viviendas, led central en el eje del pasillo y en los pasamanos de las barandillas de las escaleras. Las plazas de garajes exteriores estarán indicadas mediante leds en el techo.
- » La pavimentación del vial rodado interior de garaje se realizará en hormigón pulido con tratamiento de poliuretano.
- » Cerramientos entre viviendas mediante petos y jardineras o mediante celosía metálicas en color a elegir por la Dirección Facultativa
- » Entrada peatonal desde zona verde privada de la misma solería porcelánica antideslizante y zonas comunes con caminos de hormigón desactivado
- » Las puertas de garaje son motorizadas y seccionales formadas por lamas aluminio inyectadas con poliuretano doble chapa. La apertura se realiza de manera automática mediante mando a distancia.

• Fachada exterior

- » Revestimiento exterior mediante sistema de aislamiento exterior tanto térmico como acústico de la fachada, con terminación de mortero pintado.
- » Revestimiento exterior decorativo mediante panelado composite en paramento vertical en plantas bajas y casetones. Revestimientos de vuelos con paneles prefabricados de resina mineral (KRION). Laterales de fachadas enfoscadas con efecto rayado.
- » Las pérgolas y techos de las terrazas estarán forradas en aluminio/composite efecto madera.
- » Escaleras de bajada con la misma solería que la terraza exterior y con muros revestidos en piedra natural.

2. ACABADOS

- **Pavimentos.**

Pavimento flotante exterior-terrazas

- » Solería flotante antideslizante porcelánico en gran Formato acorde con la solería interior.
- » Solado de césped Artificial sobre Forjados de altura de 40mm.

Pavimento en solarium

- » En el solárium se combina la solería de terraza antideslizante del mismo modelo que la solería interior de la vivienda, con tarima tecnológica tipo Decking (colocado por la cara lisa) tanto para la plataforma de piscina, jacuzzi y escalones de acceso a ellas.

Solería interior

- » Solería general de la vivienda en porcelánico de gran Formato de 120x120 cm de la casa.
- » En baños y aseos se colocará también la misma solería con acabado C2.

Solería en sótanos

- » Solería general del sótano en vivienda en porcelánico de gran Formato de 120x120 cm.
- » Garaje interior de la vivienda solería de gres rectificado 60x60 porcelánico o pavimento continuo de hormigón pulido según tipología de vivienda.

Rodapié embutido

- » Formación de rodapié embutido con respecto al paramento de aluminio de 10cm de altura en color antracita.

Plato ducha.

- » Solería antideslizante del mismo material que el resto, con acabado C3.

Peldaño.

- » Peldaño con huella y tabica de losa del mismo material que el resto de la estancia.

Alféizar ventanas.

- » Alféizar de ventanas realizado con aluminio del mismo color que la carpintería con goterón.

Albardillas

- » Albardillas de los petos de terrazas realizadas de composite aluminio del mismo color que la carpintería



- **Carpintería.**

Puerta de entrada a vivienda.

» Puerta realizada en madera de roble blanco laminado, altura mínima de 2,50m barnizado SIKKENS cetol, con herraje security automatic, de hoja lisa alistonado sándwich Fenólico roble, con premarco de aluminio, manilla y bocallaves de HOPPE antracita satinado, tirador, sistema de apertura e-key FS con lector de huella.

Puerta de paso.

» Puertas interiores de paso paneladas lisa hasta techo de altura mínima 2,50m en plantas sobrerasante y espesor 45mm, Formada con premarco, junta de estanqueidad, fijación a través de tornillería oculta , bisagras ocultas kroma 5080 antracita, manilla Hoppe antracita satinado y condena modelo M42KS de cierre magnético o similar.

Armarios.

» **Dormitorio principal:** serán de cristal ahumado oscuro con cerco y hojas en perfil de aluminio negro mate de suelo a techo , iluminación led con sensor de apertura y equipadas interiormente con cajoneras, baldas y cuelgues según tipologías de armarios. El interior se realiza en tablero melamínico y canteado de PVC (acabado textil LINO CANCUN)

» **Dormitorio secundario:** Puertas planas lisas de alma llena en DMF hidrófugo de 30mm RAL 9010, con uñero longitudinal en la hoja y herrajes con 4 bisagras ocultas de cazoleta con cierre amortiguado.

La apertura de las hojas serán correderas o abatibles en función de la distribución de la estancia.

» El interior es de tablero melamínico y canteado de PVC (acabado textil LINO CANCUN), con laterales, balda-estante reforzada de 60 mm con Faldón de 60 mm, barra de colgar de acero cromado con casquillos incorporados, y cajones según tipologías de mueble, así como iluminación interior mediante leds, sensor de apertura y mobiliario según diseño de proyecto.

- **Carpintería de aluminio.**

Carpintería enrasada en la parte inferior con la solería en salones de la marca Cortizo con doble acristalamiento, microventilación, con rotura de puente térmico y acristalamiento de 30mm en puertas con guardian sun de control solar y con rotura de puente térmico de 28mm en ventanas con guardian sun de suelo a techo, con vidrio de seguridad y baja emisividad hacia los exteriores.

Se instalará el modelo COR VISION PLUS de CORTIZO en salones y el modelo COR VISION de CORTIZO en el resto de las estancias según tipologías. Las carpinterías Fijas y abatibles serán del modelo COR 60 de CORTIZO.

- **Barandillas**

Barandilla de vidrio de seguridad anclada al forjado embutidas en el peto con Vidrio laminado con cantos biselados, realizado con vidrios de mínimo 6+6, serán de 8+8 y 10+10 en función de la altura, con lámina butiral de polivinilo incoloro.

En escalera interior con vidrio templado de 8+8 unidos mediante lámina de butiral 0,38mm , anclada a la estructura de la escalera mediante varillas roscadas y botonaduras de acero inoxidable, según tipología.



Persianas.

En dormitorios traseros, persianas de seguridad en aluminio motorizadas en color de carpintería.

Falsos techos.

- » Falsos techos en toda la casa con placas de yeso laminado, atornillado sobre una estructura oculta de perfiles.
- » Foseado perimetral en toda la vivienda excepto en garajes, según planos
- » Falso techo liso hidrófugo de en baños y aseos.
- » Foseado y falso techo con bandeja y candileja redondeado en esquinas en salón y dormitorio principal.
- » Placa de mortero laminado hidrófugo en los techos de terrazas.
- » Falso techo liso en los garajes y cuartos de instalaciones de planta sótano.



Cortineros.

- » Cortineros en huecos exteriores, salón y dormitorios.

Pintura.

Pintura exterior con pintura elastómera acrílica lisa en dispersión acuosa en color crema de la casa Revetón. En el interior de la vivienda se aplicará plástica lisa en paredes y techos. En los baños secundarios se dispone de una combinación en algunos paños verticales con papel pintado, y alicatado.

3. **BAÑOS**

- **Alicatados.**

BAÑO PRINCIPAL

Alicatado porcelánico gran Formato de suelo a techo en todo el baño.

BAÑO SECUNDARIO

Alicatado de gran Formato de suelo a techo en zonas húmedas y resto de paramentos con combination de alicatado a media altura con papel pintado o pintura diferenciados mediante cenefa metálica color negro mate.

ASEO

Paramentos verticales pintados o panelados con papel decorativo.

- Sanitarios, grifería y complementos.

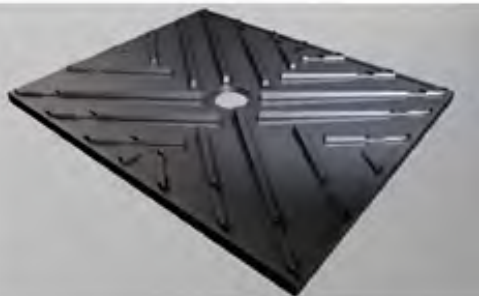


Porcelánico tipo travertino



Porcelánico

- » Placa de accionamiento de inodoro de doble descarga con sistema de eliminación de olores con filtro de carbono, solo en el baño principal, y pulsador en color negro mate.
- » Inodoro y bidet suspendido de la marca DURAVIT, inodoro SENSOWASH solo en baños principales. El inodoro lleva asiento de sistema “Soft closing” y rebosadero oculto.
- » Plato de ducha sistema oculto.
- » Bañera de resina.
- » Mampara de vidrio fija más puerta, cristal securizado 8mm con bisagras de acero inoxidable con marco en negro mate.

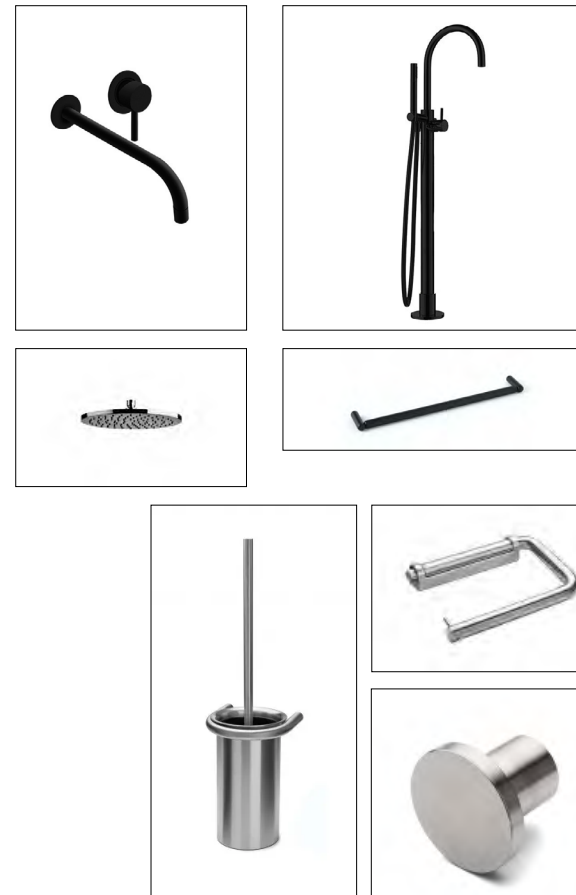


- **Grifería.**

- » Grifería de lavabo compuesta por mezclador monomando a pared con caño de 150mm ICONICO C-LP21 en color negro mate.
- » Grifería ICONICO modelos C-LET1 de color negro mate en bidet.
- » Grifería de bañera de suelo de la casa Iconico o similar modelo ABA110 en color negro mate.
- » Rociador de ducha ICONICO modelos D-R300 ECO en color negro mate con mando termostático MTV2, con rociador ducha de mano.

- **Mobiliario y accesorios.**

- » Espejo antivaho con retroiluminación.
- » Toallero electrico. Solo en master y según tipología de viviendas.



- » Hornacinas de obra en el interior de las duchas en baños principales, según diseño y tipología.
- » Lavabo de doble seno en los baños principales e individual en el resto, de resina mineral.
- » Mueble de un cajón suspendido bajo lavabo en color blanco u efecto madera según diseño y tipología.
- » Accesorios de baños en color negro mate.

4. **INSTALACIONES**

- **Electricidad**

- » Previsión de electrificación elevada para viviendas con circuitos independientes para alumbrado, bases de enchufe, electrodomésticos, climatización, exteriores, etc, protegida frente a sobretensiones, sobreintensidades y cortocircuitos. El cableado irá alojado en conducción no propagadora de llama.
- » Instalación interior con mecanismos de primera calidad. Se realizará una instalación de iluminación LED DALI gestionada por control domótico de la vivienda, incluyendo candilejas interiores e iluminación en las zonas exteriores según proyecto.
- » Los mecanismos serán de la casa de SCHNEIDER serie Dlife.
- » El garaje irá provisto de un punto de recarga para coche eléctrico.
- » Toda la vivienda estará dotada de luces de emergencia.

- **Criterio de iluminación.**

- **HALL**

- » Distribución de Focos empotrados según tipología.
- » Instalación de led indirecta en perfil de escalera.
- » Previsión de led en los Foseados perimetrales.

- **SALÓN - COCINA**

- » Iluminación mediante led en las candilejas y previsión de leds en Foseados.
- » Iluminación de led en bajo muebles colgados de cocinas e isla.

- **MASTER**

- » Iluminación con led en candileja y pasillo-vestidor.
- » Previsión de led perimetral en el Foseado de la estancia y pasillos.
- » Distribución de puntos de luz en los techos de los pasillos, puntos centrales y cabecero y central de la estancia.
- » Instalación de led en el interior de los armarios.

- **BAÑO MASTER**

- » Instalación de led en el Foseado perimetral de la estancia.
- » Instalación de led estanco en la zona de ducha y bañera.
- » Instalación de led en zona de muebles de lavabo.
- » Instalación led vertical en inodoros/bide según tipología.

- **DORMITORIO SECUNDARIO**

- » Previsión de led en el Foseado perimetral de la estancia.
- » Instalación de led perimetral en candileja pasillo y dormitorio.
- » Distribución de puntos de luz centrales en cabeceros empotrados en los techos en pasillos, junto al cabecero y central.
- » Instalación de led en el interior de los armarios.

- **BAÑOS SECUNDARIOS**

- » Instalación de led en el Foseado perimetral de la estancia.
- » Instalación de led estanco en la zona de ducha y bañera.
- » Instalación de led en zona de muebles de lavabo.
- » Instalación de led vertical en la zona de inodoros.

- **ASEOS**

- » Instalación de led en el Foseado perimetral de la estancia.
- » Instalación de led en zona de muebles de lavabo según tipología.
- » Instalación de led vertical en la zona de inodoros.

- **TERRAZAS**

- » Instalación de led perimetral estanco tenue en revestimiento fachada controlada por la comunidad.
- » Instalación de led perimetral estanco en pérgolas.
- » Iluminación de led indirecta estanca en jardineras divisorias, y bajo muros linderos.

- **SOLARIUM**

- » Instalación de bañadores empotrados distribuidos por toda la terraza.
- » Instalación de led en los escalones de la piscina y perímetro.
- » Instalación de led en pérgolas.
- » Instalación de led estanco en jardineras longitudinales.
- » Instalación de led indirecta bajo alfeizar de muros.
- » Previsión de led en el Foseado perimetral en el interior del torreón.
- » Iluminación de led en los jacuzzis y piscinas en su interior

- **SÓTANO**

- » Distribución de puntos de luz según estancia y tiras de led.
- » Previsión de led perimetral en el Foseado de la estancia y pasillos.
- » Iluminación de led en baños con el mismo criterio que en las otras plantas.
- » Iluminación de led bajo borde del peldaño en escaleras, según tipología.
- » Iluminación de led estanca de superficie en boxers.
- » Luces de emergencia en el interior de las viviendas.

- **Sistema domótico**

La vivienda dispone de un control domótico general a nivel de iluminación (basado en pasarelas DALI e incluyendo detectores de presencia), estores/cortinas/persianas y clima (suelo radiante + aire acondicionado). Basado en standard KNX.

- » Alarmas técnicas de inundación en todas las zonas de humo y húmedas en zona de cocina, así como corte general de suministro de agua en caso de detección de fuga.
- » Pantalla táctil principal de 10" HC3L a la entrada de la vivienda que habilita el control general de la vivienda, al tiempo que actúa como pantalla del videoportero. También se incluye sonda de temperatura exterior de la vivienda.
- » Cada estancia (a excepción de baños, aseos y zonas de almacenaje) incluye 1 pantalla táctil de 4,3" para el control de dicha estancia.
- » Los pulsadores de control de la vivienda son KNX con capacidad de hasta 4 funciones integradas (ya sea control directo de elementos o escenas), salvo en terraza, al incluirse elementos estancos.



- » Tanto el videoportero como la domótica permiten el control remoto desde el exterior de la vivienda.
- » Todas las funciones de control de clima se controlan desde las pantallas de cada estancia, actuando además como termostatos.
- » Los mecanismos e interruptores serán de color antracita.

- **Climatización**

- » Sistema de climatización por aire mediante bomba de calor de la casa Mitsubishi de expansión directa tipo VRF con unidades interiores de conductos y difusión mediante difusores lineales ocultos en falsos techos.
- » Sistema de zonificación térmica mediante compuertas motorizadas de conducto y centralita comandada por los termostatos del sistema de domótica AIRZONE, sistema KNX. Conexión de centralita a webserver para control mediante aplicaciones móviles.

- **Fontanería.**

- » Red de saneamiento de tubería en interior e insonorizada realizada con tubo de polipropileno, insonorizado, gama Triplus unión a presión con junta elástica.
- » Red de fontanería mediante tubería interior de polietileno reticulado (PE Xa BLANSOL BARBI "UPONOR IBERIA" con sistema de quick and easy. Estas tuberías tendrán un aislamiento térmico flexible de célula a base de coquilla de espuma elastomérica flexible (AF/ Armaflex ®, con protección antimicrobiana microban ® incorporada, y declaración ambiental.
- » Suministro de agua fría sanitaria individualizado desde red municipal con descalcificador electrónico anticalcáreo.
- » Sistema de producción de agua caliente sanitaria mediante sistema individualizado con bomba de calor aerotérmica e hidrokít interior. Se incluye red de retorno de ACS, y depósito de acumulación de ACS DE 30L.

- » Sistema de recogida separativa de aguas grises, fecales y pluviales.
- » Sistema de tratamiento de aguas grises comunitaria con circulador de agua tratada para llenado de cisterna.
- » Toma de agua y recogida mediante sumidero en boxes de aparcamiento privado, para posibilitar el lavado de vehículos.
- » Toma de riego con programador en las zonas verdes y jardinerías, y grifo en terrazas y zona de cocina exterior en solariums.
- » Sistema de cloración salina en las piscinas y jacuzzis.

- **Ventilación**

- » Renovación del aire interior mediante sistema de recuperación del calor del aire de extracción de doble flujo. Difusión integrada con climatización mediante difusores lineales ocultos en falsos techos.
- » Sistema de extracción de aire de simple flujo en sótanos.

- **Telecomunicaciones.**

La vivienda está diseñada mediante una distribución de los servicios de radiodifusión sonora y televisión procedentes de emisiones terrestres y satélite (2 satélites), servicios de banda ancha por cables de fibra óptica y preinstalación de servicios de banda ancha por medio de cables de pares trenzados y cable coaxial.

La vivienda dispone de tomas de TV-FM y puntos de datos con tomas RJ-45 en dormitorios, salón, comedor, En las terrazas Conexiones RJ45.

Tomas de datos (TD) en todas las estancias para telefonía y conectar los televisores a internet de la misma marca. Colocación de antenas terrestres y satélite.

- » Instalación de puntos de acceso WiFi para dar cobertura a toda la vivienda.

- » Videoportero con cámara exterior en la puerta del cerramiento de cada vivienda, así como pantalla en color en el interior de la vivienda (pantalla principal del sistema domótico).
- » Instalación de fibra óptica para transportar hasta la vivienda y se dispondrá de tomas de fibra óptica en el salón. Se instalará en salones de tomas de TV, en los diferentes paramentos.

- **Seguridad**

- » La vivienda dispondrá de un sistema de seguridad perimetral mediante cámaras de vigilancia, sensores térmicos controlados mediante un sistema de vigilancia y equipo de seguridad de la urbanización.
- » Doble entrada de garaje con puerta exterior desde la urbanización y puerta seccionadas dentro del garaje privado. Entradas directas peatonales a la vivienda
- » CCTV con Cámaras en zonas comunes, garajes y ascensores. Además las viviendas dispondrán de la preinstalación interior del sistema de seguridad.

- **Suelo radiante**

- » Sistema de calefacción por suelo radiante, excepto en sótano, de la marca UPONOR en la vivienda comandado por los termostatos del sistema de domótica KNX. La producción de agua caliente se realiza mediante sistema individualizado con bomba de calor aerotérmica e hidrokit interior.
- » Previsión de acometida de agua en sótano para posibilidad de instalación de suelo radiante.

5. COCINAS

• MOBILIARIO

- » El mobiliario cuenta con las siguientes características, tanto en materiales y herrajes, así como en sus elementos conformantes y estructurales: Se dispondrá de una gama de colores a elegir entre porcelánico y del mobiliario.

• ARMAZÓN

- » En panel melamínico ennoblecido de clase E1 (panel ecológico o bajo contenido en Formaldehído). La superficie es antiestática, resistente al calor y a los líquidos que habitualmente se utilizan en la cocina. Todos los frontales del armazón están canteados en ABS 2 mm. Y resto de cantos 0,4mm..
- » Se fabrica en panel MDF melamínico ennoblecido de 0,6cm.de clase E1,con las dos caras revestidas. Para permitir el paso de los tubos y cables, la trasera tiene un retranqueo

• BALDAS

- » En el mismo panel y color que el armazón, con el canto frontal en ABS 1mm .y el resto de los cantos en ABS. 0,4mm, siempre en el color del armazón.Todas las baldas son regulables en altura y llevan un dispositivo de seguridad anti salida y antivuelco. Estos dispositivos no se colocarán en muebles especiales, ni rinconeros en escuadra o chaflanes. Los soportes de las baldas son metálicos y resistentes a altas cargas.

• CAJONES

- » Con laterales y trasera en acero color aluminio y con base de 1,6 cm. en laminado gris. Guía con conducción integrada y deslizamiento ultraligero con extracción total y sistema de cierre automático de serie. Resistencia a la carga dinámica 40Kg. Los muebles con cajones de frente 90cm.o superior, llevan de serie guías de resistencia a al la carga dinámica de 70Kg.

• BISAGRAS

- » Con sistema CLIP y tres pasadores de ajuste, que contribuyen a un anclaje exacto y a una retención firme. Las bisagras de 110º y las bisagras para los muebles ciegos, irán con freno incorporado.
- » La bisagra está garantizada para más de100.000ciclos de cierre/apertura.

• FRONTALES 20 mm

- » Puertas lisas de 20mm lacado mate CN.
- » Frontales laminados a doble cara. Cantos en ABS a 4 caras sellados en Laser antihumedad.





- **ELECTRODOMÉSTICOS**

Serán de la casa GAGGENAU.

- » Horno microondas , serie 200
- » Horno , serie 200
- » Placa flex inducción de libre disposición con sistema de recirculación de aire con filtro de carbono integrado, modelo serie 200, según tipología de vivienda.
- » Lavavajillas serie 200
- » Frigorífico vario, cierre soft close con puerta fija serie 200
- » Congelador Vario, cierre soft close con puerta fija serie 200
- » Fregadero integrado en encimera de ancho especial.
- » Vinoteca GAGGENAU, CAPLE o LIEBHERR según tipología.



PLADOS



• **COCINAS EXTERIORES :**

- » Formado con encimera porcelánica con muebles bajos y puertas en resina blanco mate, con lavabo de inoxidable encastrado y grifo en acero inoxidable , tomas de agua y electricidad.

COCINA EXTERIOR ▼

STRUCTURE	DOOR	WORKTOP
		
Solid surface white	Solid surface white	

COCINAS EXTERIOR



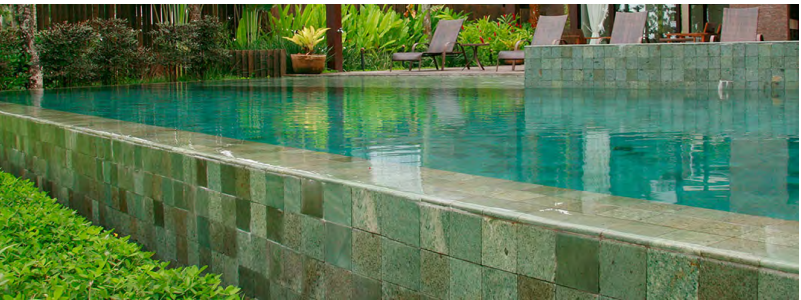
• **LAVADEROS:**

El lavadero estará equipado mediante muebles blancos mate columna con secadora y lavadoras, así como mueble bajo encimera con encimera en blanco porcelánico para el fregadero y grifo, según tipología de viviendas.

- » Secadora bomba de calor de la casa MIELE.
- » Lavadora de carga frontal de la casa MIELE.

LAVADERO ▼

STRUCTURE	DOOR	WORKTOP
		
Latte white	Latte white	



6. EXTERIORES

- **SOLARIUM**

- » Área de jacuzzi o piscinas con tarima de madera tecnologica Decking (colocado por la cara lisa).
- » El revestimiento interior del vaso de las piscinas se realiza con alicatado porcelánico efector BALI.
- » Piscina cloración salina.
- » Revestimiento de los casetones y pérgolas.

7. SÓTANOS Y GARAJES

- » Iluminación con detectores de presencia en garajes de sótanos.
- » Señalización de plaza de garaje con iluminación longitudinal led.
- » Impermeabilización de la zona de parking privado para el baldeo.
- » Doble entrada de garaje con puerta exterior desde la urbanización y puerta seccionada dentro del garaje privado.
- » Entradas directas peatonales a la vivienda.

8. ASCENSORES

- » **En villas (según tipología):** Elevador eléctrico con 4 paradas para 6 personas, con la misma solería que la vivienda con puertas automáticas y sistema de seguridad de apertura mediante sensor de peso.en control de parada
- » **En apartamentos:** Elevador eléctrico de 4 paradas para 8 personas, con la misma solería que la vivienda, con puertas automáticas y sistema de seguridad de apertura mediante sensor de peso. En control de parada.



Este documento, así como las infografías, son meramente orientativos, reservándose la promotora el derecho a realizar cualquier modificación necesaria o conveniente para la correcta realización del edificio, en cuyo caso serán sustituidos por otros de calidad similar. Las imágenes de este Folleto se han realizado conforme al encargo de varios proyectos de interiorismo, por lo que todo el mobiliario, elementos de decoración y electrodomésticos que no hayan sido especificados en esta memoria, no se incluyen en el proyecto y no tienen carácter contractual. Promotora: NRT Monteros Marbella S.L.