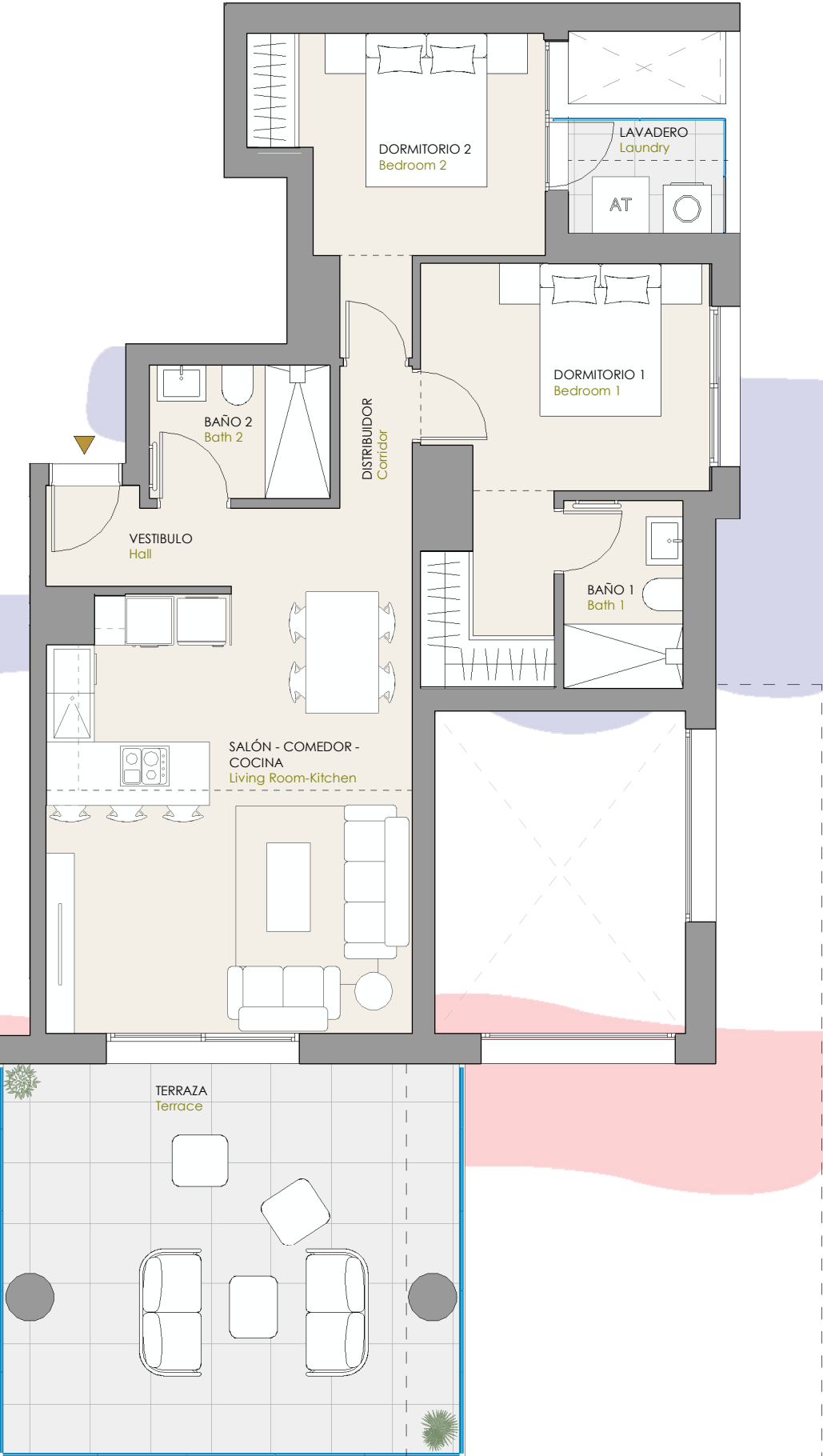
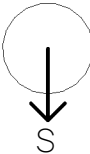
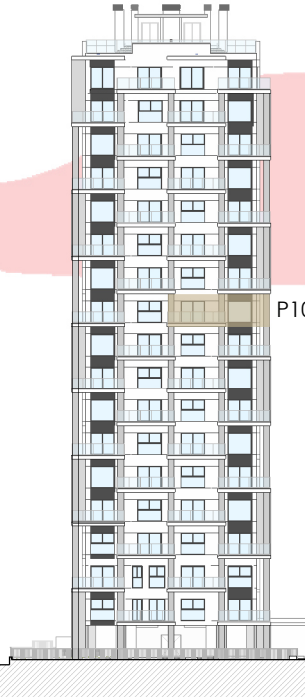
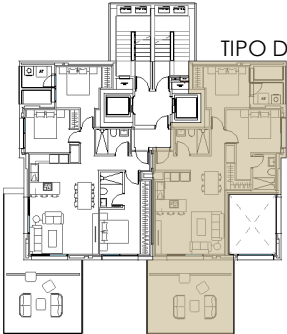


TU CASA, TU VIDA

TORRE 1
PLANTA 10º, PUERTA A



SUPERFICIES ÚTILES	m ²
VESTIBULO	2,53
DISTRIBUIDOR	2,14
SALÓN - COMEDOR - COCINA	26,82
DORMITORIO 1	13,50
DORMITORIO 2	9,65
BAÑO 1	3,39
BAÑO 2	3,79
LAVADERO	3,16
TERRAZA	27,35

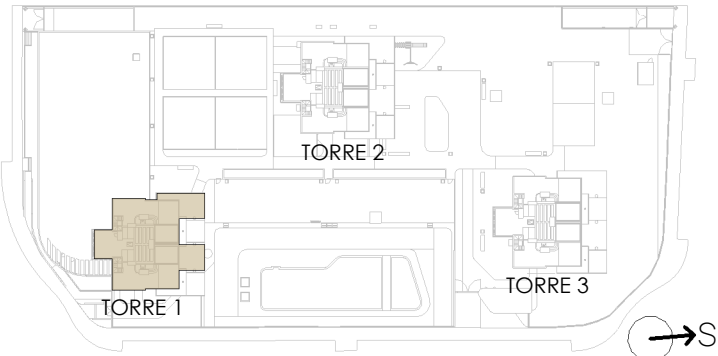
SUP. UTIL TOTAL VIVIENDA + TERRAZA	92,33
---------------------------------------	-------

SUPERFICIES CONSTRUIDAS	107,21
-------------------------	--------

VIVIENDA	75,61
TERRAZAS	31,60

SUP. CONSTRUIDA TOTAL VIVIENDA + TERRAZA + ZZCC	133,21
--	--------

TIPO	NºDOR.	Nº VIV.	PLANTA	PUERTA
VT-D'	2	1	10º	A



Plano orientativo, no constituye documento contractual. Sujeto a modificaciones por exigencias administrativas, técnicas o jurídicas derivadas de la obtención de licencia y permisos reglamentarios, así como por necesidades constructivas o de diseño derivadas de la Dirección Facultativa.