

MEMORIA DE CALIDADES HAIKU

36 + 15 VIVIENDAS EN CANCELADA

PARCELA R7 / R8



HAiKU

ESTEPONA



MATERIALES

MATERIALES

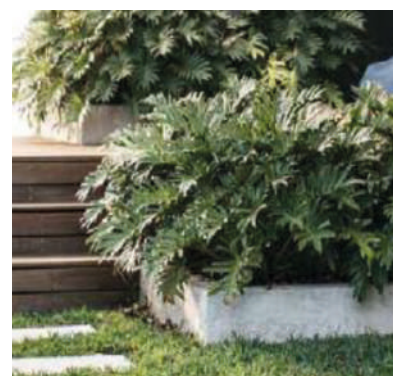
EXTERIORES / VALLADOS



Cerramiento de parcela vial interior

Malla tipo hércales + seto entre vecinos

Muro + seto al exterior de la parcela



Jardines llenos de verde que buscan la **creación de un eje verde central** al proyecto, acogedor, fresco y sofisticado. Algunos toques de colores claros, como flores blancas o vegetación tipo arbusto, aparecen para aportar luminosidad y calma (palmeras de egran porte en eje verde).



Elementos prefabricados de hormigón

Para pasos de jardín y delimitación de jardineras con pletina metálica (según diseño).

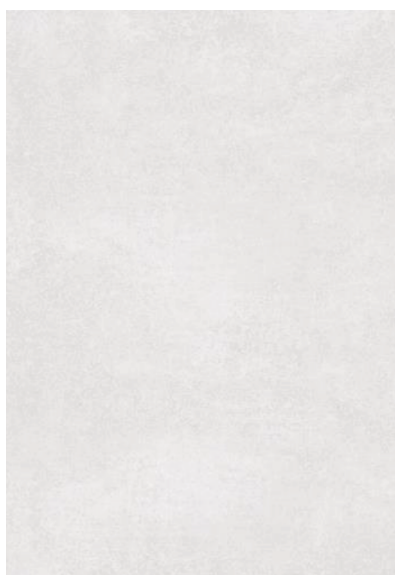
EXTERIORES / AGUA



Elementos de agua en eje verde central entre edificios y en acceso a urbanización.

Formas orgánicas naturales en piscinas y láminas de agua, cascada entre edificios, zonas de vestuarios, gimnasio exterior y chill out (yoga).

PAVIMENTOS - EXTERIOR / INTERIOR

**Solería interior / terrazas**

Saltoki Midtown White RC 90x90 cm

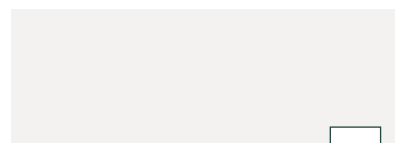
Rodapié

Saltoki Midtown White RC 10x90 cm

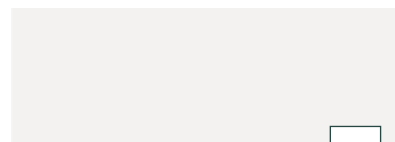
PAVIMENTOS - APLICADOS



*1



*2



*3

Aplicados baños

El nicho de ducha, irá con porcelánico SALTOKI HONNUN SUKHA 23x110 ROBLE PL INOUT RECT. (*1)

Zona de lavabo, MIDTOWN 60x120 WHITE. (*2)

El resto, pintado en blanco.

Aplicados cuarto de instalaciones y lavandería

Los paramentos irán con porcelánico HONNUN CALA 30x60 WHITE MATE (*3)

REVESTIMIENTOS EXTERIORES



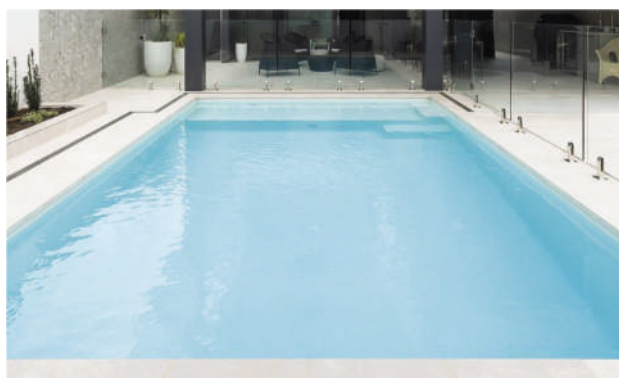
Composite / Madera

Alucobond / Prodema (o similares)



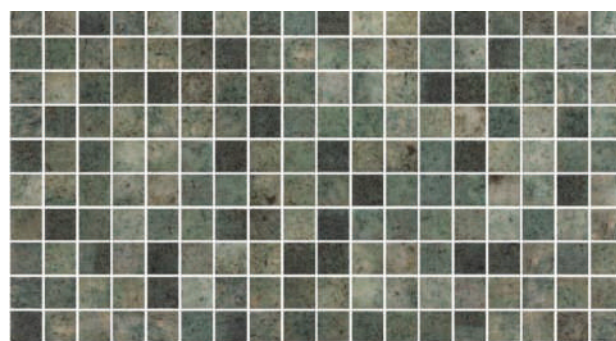
Revoco exterior

A base de mortero con acabado de hormigón

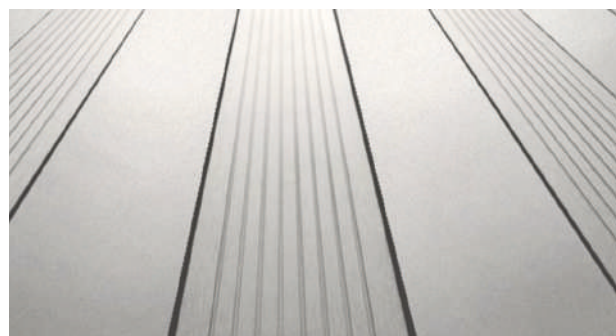


Adición al espacio

Piscina_Zona chill out / Yoga / Gym exterior



Mosaico / Bali Stone 31x46,7 (2,5x2,5)



Decking Privée Pureza 18,5x172x2800



BAÑOS

Mobiliario y Accesorios By Saltoki



BAÑOS

MOBILIARIO - BAÑO PRINCIPAL



Lavabo de doble seno empotrado en encimera
mueble acabado madera / espejo retroiluminado.



Loft-tres **monomando empotrado** lavabo cuerpo 180 mm CROMO (o similar)
(OPCIONAL) Negro Mate
(OPCIONAL) accesorios, carpinterías, madera / negro



Plato de ducha y accesorios.

Monomandos kit mando ducha emp + maneral +
rocia pared cromo o similar. (OPCIONAL) negro mate

SANITARIOS - BAÑO PRINCIPAL



(OPCIONAL)
Bañera trento
170x80x60 cm blanco mate (o similar)



MOBILIARIO - BAÑOS SECUNDARIOS



Lavabo / Plato de ducha / Accesorios

Project-tres kit **mando emp** rapid-box ducha + rocia pared cromo. (OPCIONAL) negro mate



Project-tres **monomando lavabo** maneta cromo (o similar) (opcional) negro mate

SANITARIOS - BAÑOS SECUNDARIOS



Pro a **inodoro suspendido** rimless con fijación lateral vista / laufen pro tapa para inodoro slim caída amortiguada / laufen lis placa bastidor AW1 doble descarga cromada (o similar).

MAMPARAS



Confort frontal tipo walk - in 80 6 mm transp.
Brillo stillo para platos de 120 / 160x70



Confort lateral 2H P / angular ducha 100 transp. +
confort lateral 2H P / angular ducha 90 transp. cromo
stillo para platos angulares de 100x90



Confort frontal ducha 2H 100 transp. cromo stillo
para platos frontales de 100x90



CARPINTERÍA

CARPINTERÍA

CARPINTERÍA DE ALUMINIO



OPCIÓN A

Las puertas balconeras y ventanas exteriores son oscilobatientes o correderas de aluminio lacado marca **Cortizo** 4700 / COR70 o similar con vidrio tipo climalit según indicación de fabricante.



OPCIÓN B

Las puertas balconeras y ventanas exteriores son oscilobatientes o correderas de aluminio lacado marca **Cortizo Corvision** o similar con vidrio tipo climalit según indicación de fabricante.

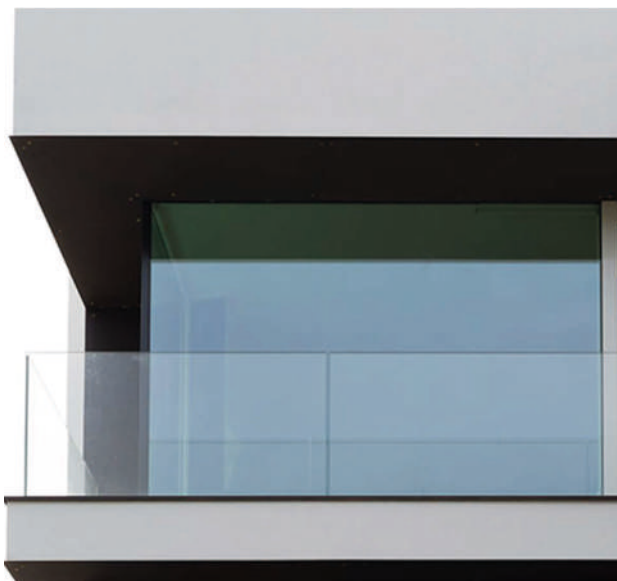


OPCIÓN C

Carpintería similar a las anteriores, marca **Technal (modelo Lumeal)** o similar. E.J: carpintería de aluminio color RAL 8014, doble cristal climalit, con vidrio laminado Sunguardian.

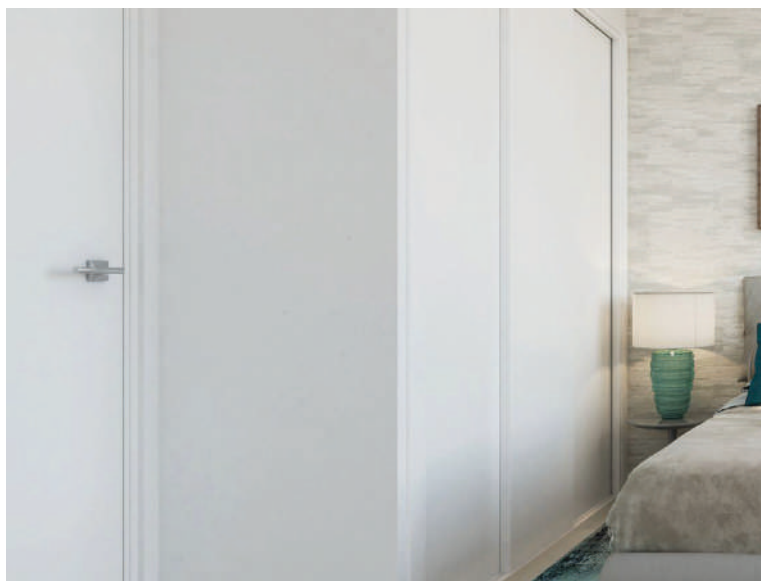


BARANDILLAS

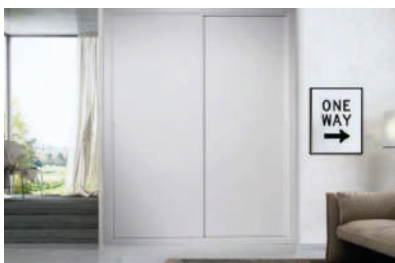
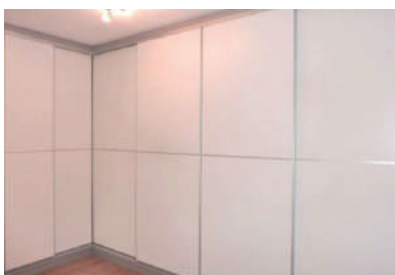
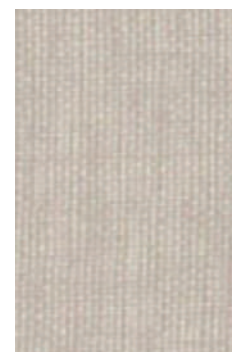


Barandilla de vidrio **Cortizo View Crystal** anclada al forjado. Vidrio laminado 8 + 8 con cantos viselados (perfilaría de aluminio).

CARPINTERÍA DE MADERA



(Opcional) negro



(Opcional) madera

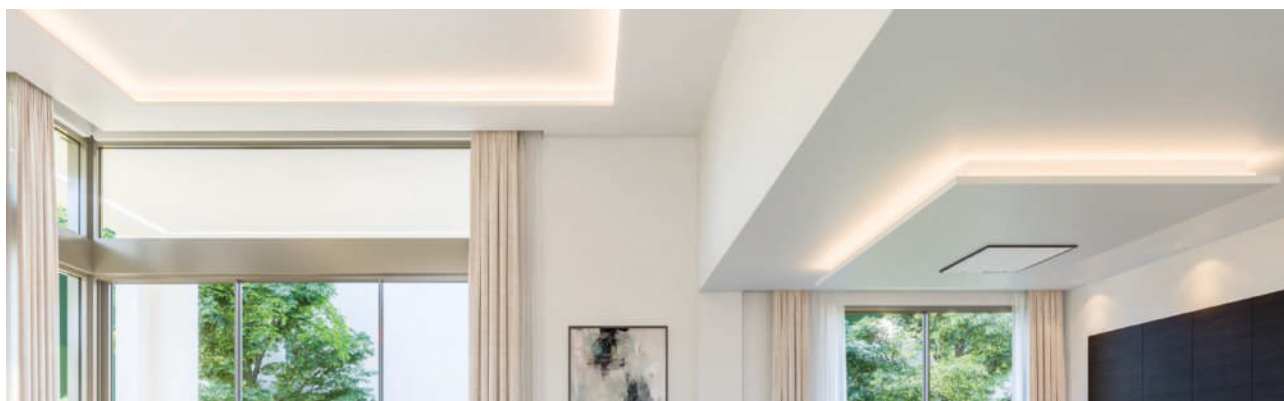
Los **frentes de los armarios** serán de hojas correderas de espesor 3 cm, igual material y características, en relación con las puertas de paso. Los armarios de dormitorio principal serán tipo "walk in closet", con forrado interior.

Las **puertas de paso** interiores mediante hojas lisas lacadas y con juntas perimetrales de goma para aumentar la estanqueidad. Armarios empotrados con puertas correderas o abatibles según planos, de hojas lisas, forrado interior y cajonera en dormitorios.



FALSOS TECHOS

FALSOS TECHOS



Falsos techos con foseado en salones y en cabeceros a modo de candileja (con tiras LED como medio de iluminación indirecta).



INSTALACIONES

INSTALACIONES

ELEMENTOS QUE COMPONEN LA INSTALACIÓN

- Mecanismos marca Jung modelo LS990, acabado blanco. Preinstalación de iluminación decorativa de tiras de LED, blanco cálido, en candilejas de falso techo de salón-comedor y dormitorio principal.
- Video portero marca Fermax o similar.
- Tomas de televisión y de teléfono en todas las dependencias principales.
- La climatización se realizará mediante aerotermia para la producción de aire. Se trata de un sistema que consta de aparatos interiores por estancias y otro que se dispondrá en la cubierta.
- Suelo radiante eléctrico en baños, en el resto de la vivienda mediante sistema aerotérmico (**opcional**).
- Home control system.
- Control de climatización a través de app telefónica.
- Control de iluminación y alarma (**opcional**).
- Para el agua caliente sanitaria se prevé una instalación de aerotermia como complemento de las placas solares.



Sistema de domótica con control de persianas, detección de humo y sensor de inundaciones con posibilidad de mejora e integración a través de una app para smartphone (**opcional**).

Sistema mixto de ventilación con extractores en línea para conducto.





HAiKU

ESTEPONA

603 997 162

info@haikuestepona.com

haikuestepona.com

ESTEPONA FAMILY AND FRIENDS S.L.

ISMAEL MÉRIDA ARQUITECTOS

on3
CONSULTING