



Apartamentos de 2 y 3 habitaciones en Jacarilla

Residencial cuenta con **37 apartamentos**:

7 unidades en la planta baja y 15 unidades en los primeros y segundos pisos. Todos los apartamentos tienen 3 dormitorios, excepto dos unidades en la planta baja. Todos los apartamentos **incluyen plaza de aparcamiento y trastero**. Las unidades disponen de baños completamente equipados, preinstalación de aire acondicionado y cocina amueblada.

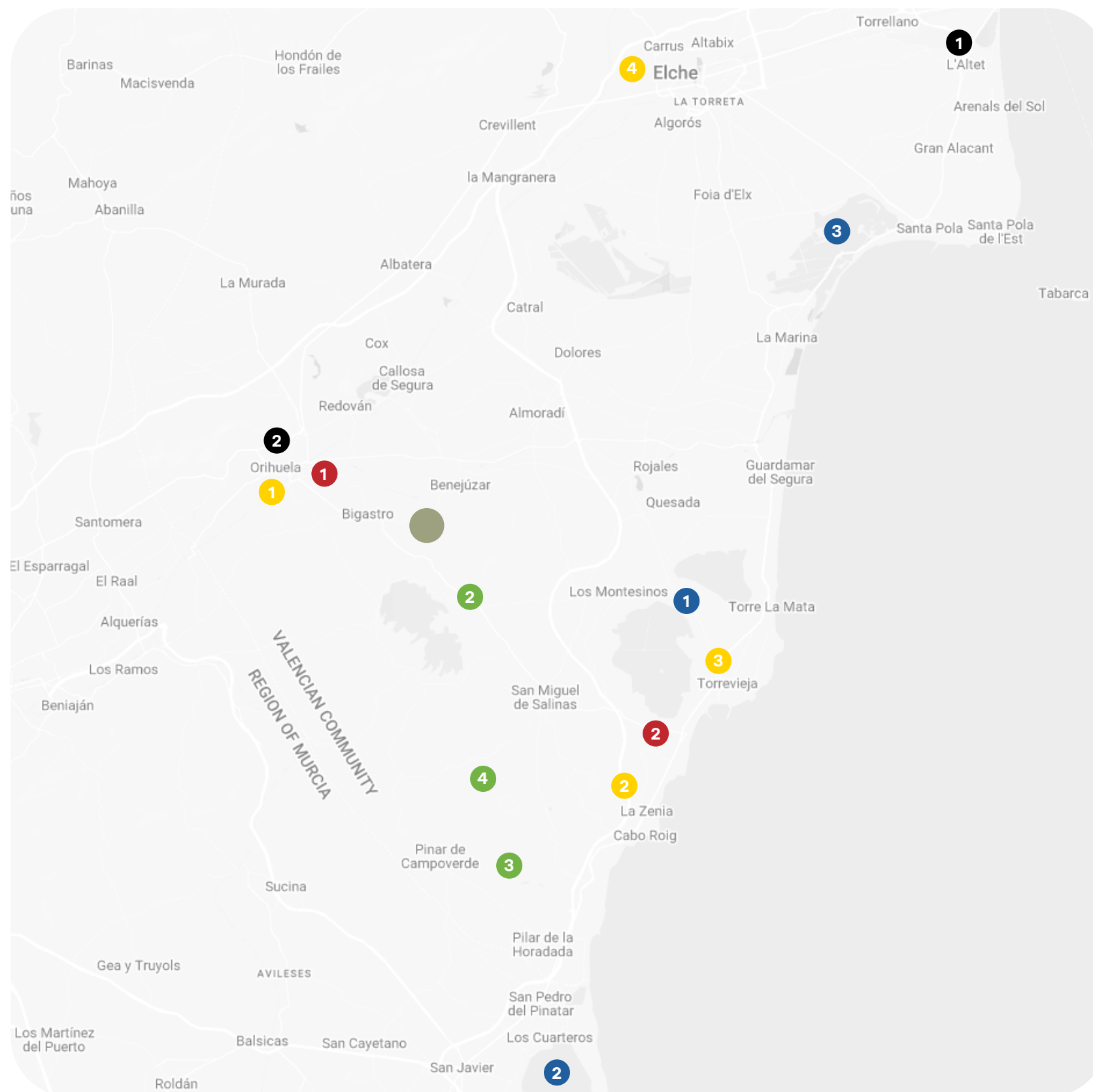
¿Dónde está ubicado?



Ubicado en [Av. de la Paz, Jacarilla, 03310](#).

Jacarilla, un pintoresco pueblo en la comarca de la Vega Baja de Alicante, se encuentra a solo 15 minutos de la costa mediterránea. Con una excelente conectividad vial y proximidad a servicios, Jacarilla es un destino tranquilo pero accesible para vivir o invertir.

Jacarilla es un pueblo de tradición agrícola, especializado en el cultivo de cítricos. Se encuentra en la carretera que conecta Orihuela con Rojales y Guardamar del Segura, muy cerca del río Segura. Desde Jacarilla, también es fácil acceder a la carretera que une Orihuela con Torrevieja y Pilar de la Horadada a través del municipio de Bigastro.



- Hospital Vega Baja
- 1 Hospital de Torrevieja
- 2 Aeropuerto Alicante - El Altet
- 1 Estación de tren Miguel Hernández
- 2 Centro Comercial Ociopia
- 1 Centro Comercial La Zenia Boulevard
- 2 Centro Comercial Habaneras Centro
- 3 Comercial L'Aljub
- 4 La Marquesa Golf
- 1 Vistabella Golf
- 2 Lo Romero Golf
- 3 Las Colinas Golf and Country Club
- 4 Parque Natural Lagunas de Torrevieja
- 1 Mar Menor
- 2 Parque Natural Salines de Santa Pola
- 3

Habitación principal ↓





SINCE 2010

Planta Baja

Construido
70,59-82,41

Habitaciones
2 y 3

Baños
2

Piscina
comunitaria

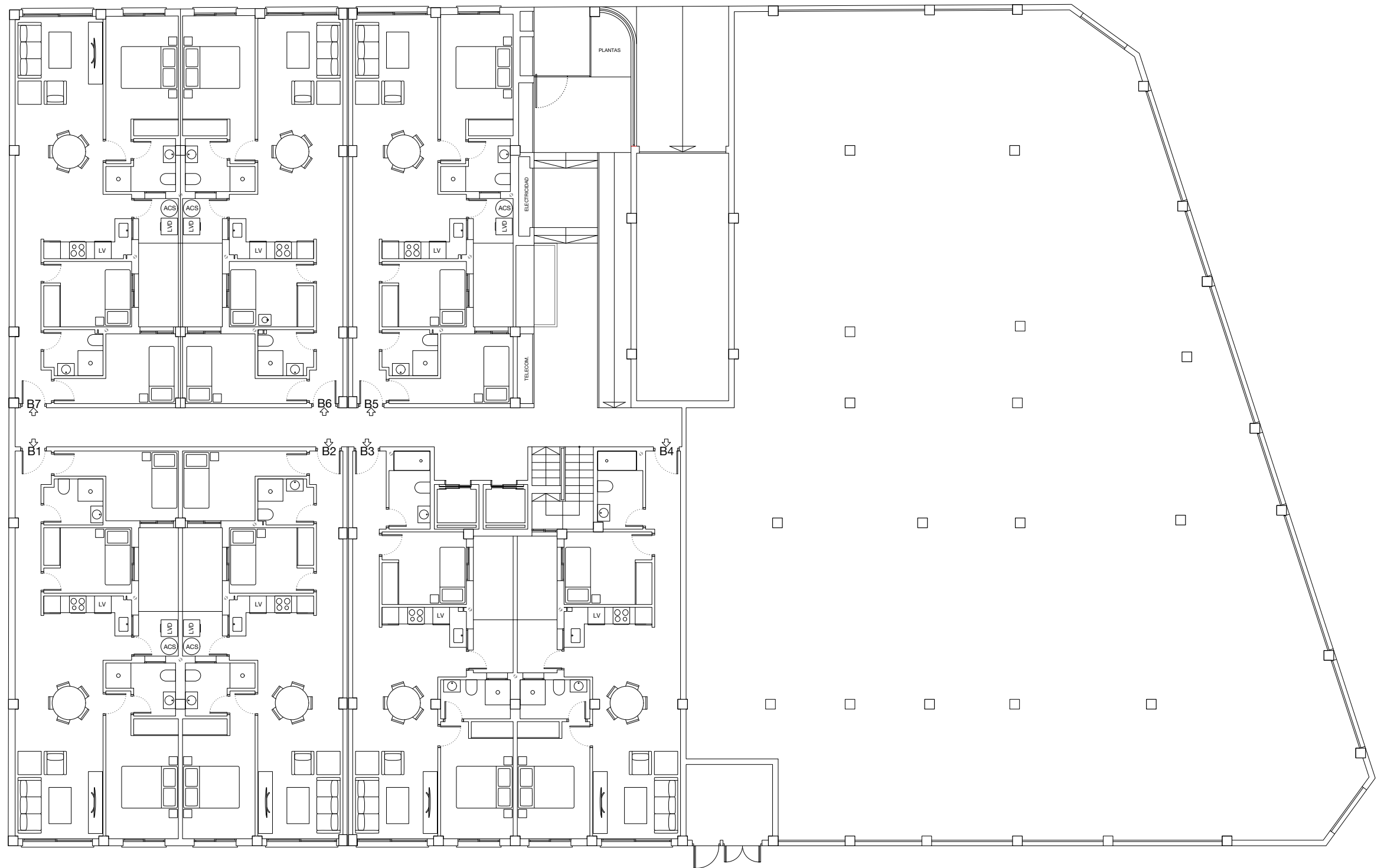
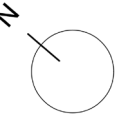
Plaza de parking y
trastero

La planta baja consta de 7 apartamentos:
dos apartamentos de 2 dormitorios y cinco
apartamentos de 3 dormitorios.

Todos los apartamentos cuentan con un
patio interior que varía entre 6,74 m² y 7,16
m².

Tres de los apartamentos están orientados
al noreste y cuatro de ellos al suroeste.

Planta Baja



Salón/Comedor ↓



SINCE 2010

Planta primera

Construido
74,59-102,06

Habitaciones
3

Baños
2

Piscina
comunitaria

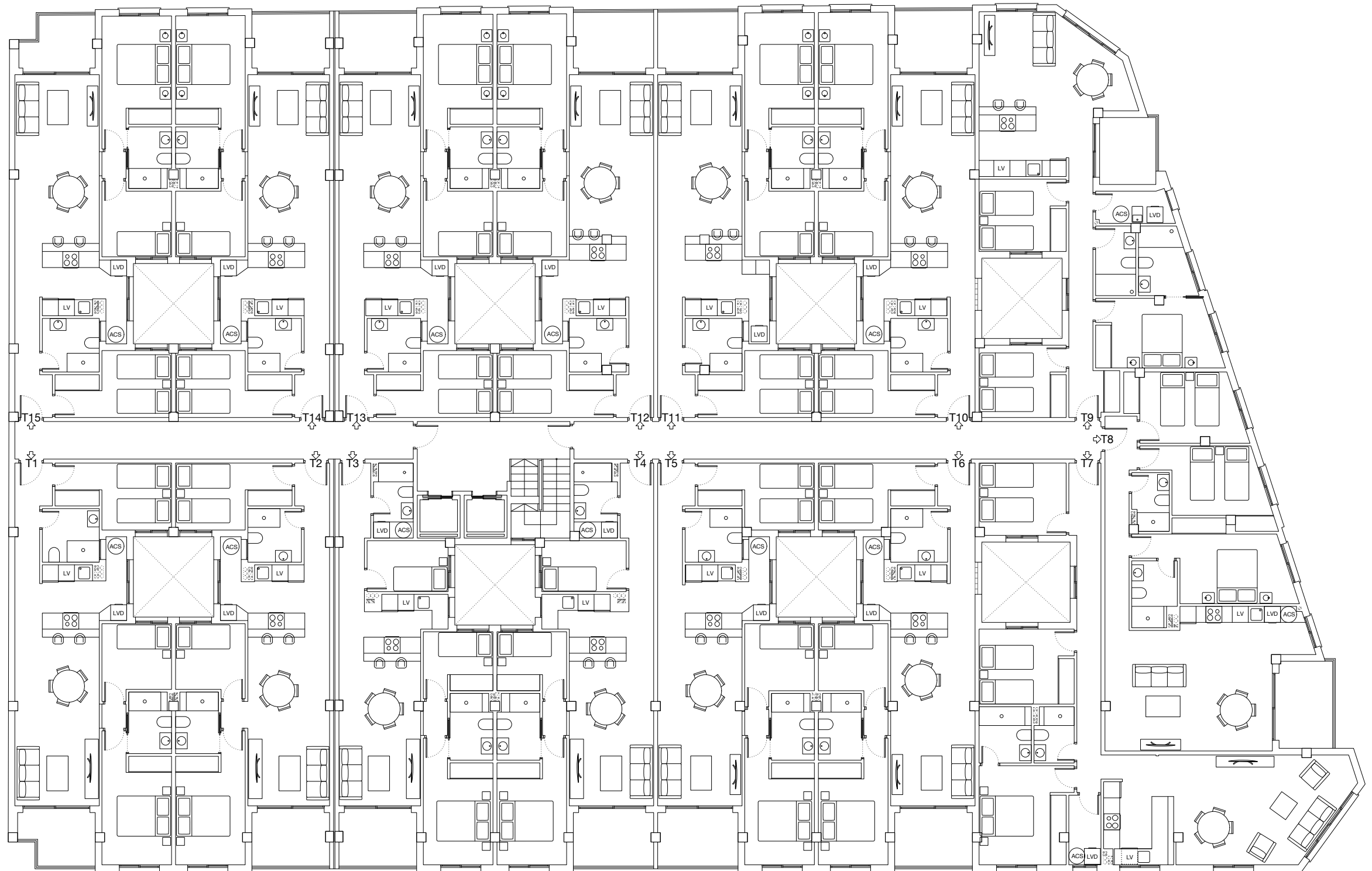
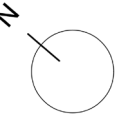
Plaza de parking y
trastero

La primera planta consta de 15 apartamentos, todos de 3 dormitorios y 2 baños.

Todos los apartamentos cuentan con un balcón que varía entre 5,22 m² y 6,67 m², excepto la unidad T7.

Seis de los apartamentos están orientados al noreste, seis al suroeste y tres están ubicados en la fachada sur del edificio.

Planta primera



SINCE 2010

Planta segunda

Construido
74,59-102,06

Habitaciones
3

Baños
2

Piscina
comunitaria

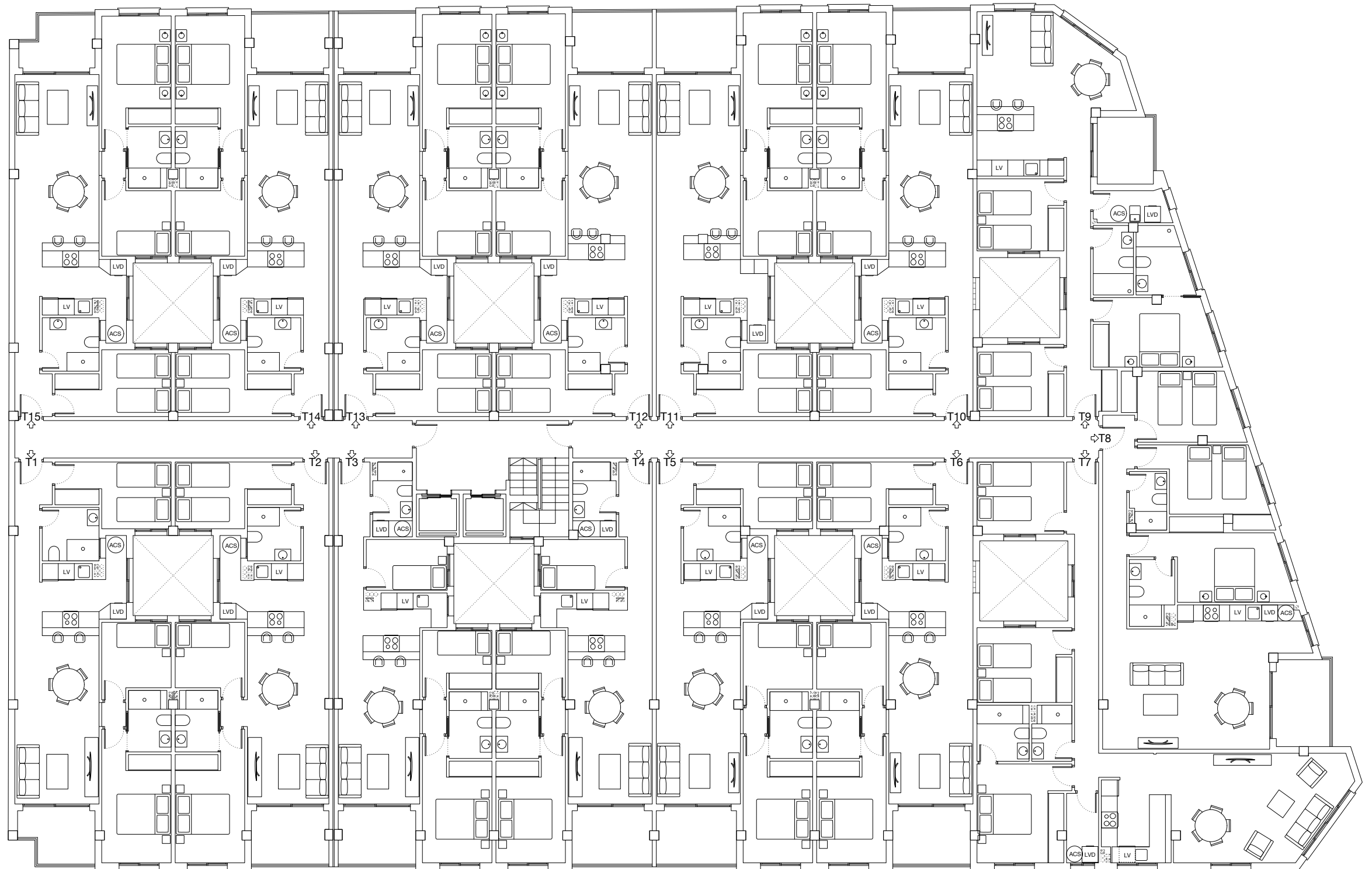
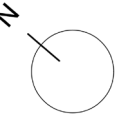
Plaza de parking
y trastero

La segunda planta consta de 15 apartamentos, todos de 3 dormitorios y 2 baños.

Todos los apartamentos cuentan con un balcón que varía entre 5,22 m² y 6,67 m², excepto la unidad T7.

Seis de los apartamentos están orientados al noreste, seis al suroeste y tres están ubicados en la fachada sur del edificio.

Planta segunda



Cocina abierta ↓



Vista desde
el balcón →



Características

Individual

Todos los apartamentos de Residencial Alba Verde incluyen una plaza de aparcamiento y un trastero.

Las unidades cuentan con baños completamente equipados. La calefacción por suelo radiante en los baños está disponible como extra (1.200 €).

Los apartamentos disponen de preinstalación de aire acondicionado.

La cocina está equipada con una campana extractora.

Las ventanas del salón y de los dormitorios exteriores están equipadas con persianas eléctricas.

Areas comunes

El residencial cuenta con una piscina chill out de 8x3m y 80cm. de profundidad en el solarium.

Hay 2 ascensores en el edificio.

Entrega

Fecha estimada de entrega

18 meses desde el comienzo de los trabajos de construcción.



Baño
←