

ARMONÍA

SAN PEDRO

by



Group

GOWERLA



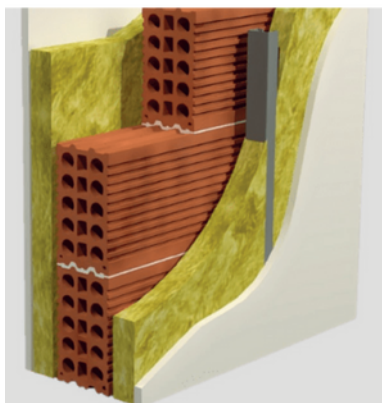
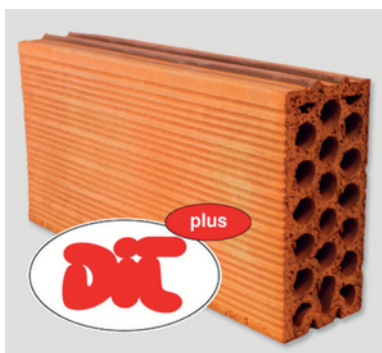
CIMENTACIÓN Y ESTRUCTURA

La cimentación se ha diseñado según el estudio geotécnico realizado, asegurando la estabilidad de la edificación, mediante losa de cimentación y muros de hormigón en planta sótano. La estructura de la edificación se ejecutará con forjados reticulares y losas macizas de hormigón armado de acuerdo con las normativas vigentes, garantizando la máxima resistencia y durabilidad.



FACHADA

Fachada con acabados en materiales de alta calidad, cumpliendo con todas las garantías y exigencias de aislamiento térmico y acústico establecidos por el Código Técnico de la Edificación (CTE), mediante hoja exterior de ladrillo cerámico fonorresistente Satecer revestido con mortero monocapa, enfoscado de mortero interior, cámara de aire y trasdosado autoportante de placa de yeso laminado con lana mineral de 50mm sobre la estructura de perfiles metálicos. Revestimientos exteriores imitación madera en zonas de fachada con paneles cerámicos de gran formato y reducido espesor.



TABIQUERÍA INTERIOR Y FALSOS TECHOS

Las divisiones interiores se realizarán mediante un sistema autoportante de doble placa de yeso laminado por cada lado, sobre estructura de perfiles metálicos, cumpliendo con las exigencias del CTE. Las particiones entre viviendas se realizarán con hoja de fábrica de ladrillo y trasdosado autoportante por cada cara con aislamiento de lana mineral de 50mm para garantizar la privacidad y el confort de los habitantes. En toda la vivienda se instalará falso techo de placa de yeso laminado, que proporciona un mayor confort térmico y acústico, con registros para el correcto mantenimiento de las instalaciones.



CARPINTERÍA EXTERIOR

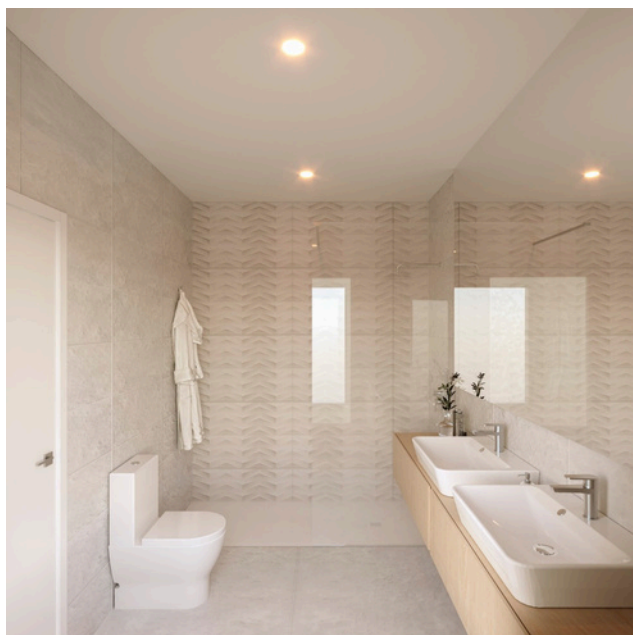
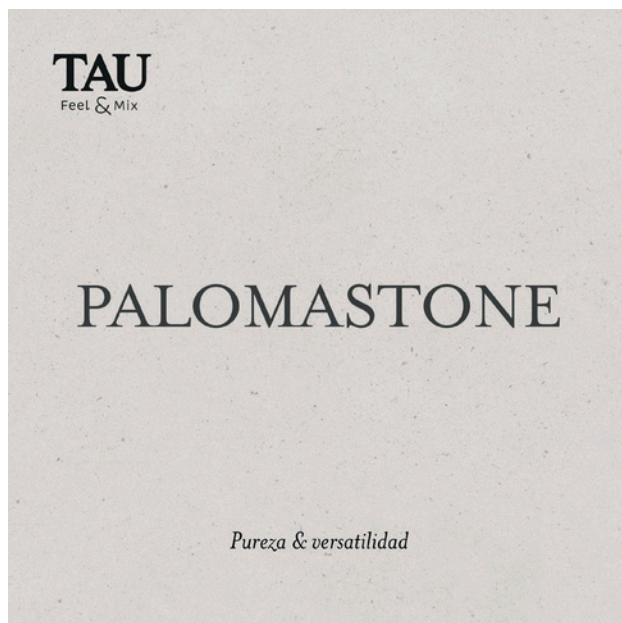
Carpintería exterior de aluminio con rotura de puente térmico, marca Strugal, lacada en color oscuro, con hojas correderas en las salidas a terrazas. En los dormitorios se instalarán persianas enrollables motorizadas de lamas del mismo color que la carpintería. En las viviendas ubicadas en planta baja todos los huecos dispondrán de persianas motorizadas de seguridad. La instalación de sistemas de doble acristalamiento laminado garantizará un excelente aislamiento térmico y acústico.





REVESTIMIENTOS

En el interior de las viviendas se colocará un solado de gres porcelánico rectificado, modelo Palomastone white 60x60 de TAU Cerámica, así como en las zonas comunes. En el suelo de cada vivienda se incorporará un aislamiento acústico anti impactos. En las terrazas y zonas exteriores, se dispondrá un gres porcelánico antideslizante para garantizar la seguridad, modelo Palomastone white 60x60 de TAU Cerámica. Los revestimientos cerámicos de los núcleos húmedos serán de cerámica pasta blanca, modelo Palomastone white 33x100 de TAU Cerámica, proporcionando un acabado moderno y duradero. Los rodapiés serán de PVC en color blanco, resistentes al agua, garantizando así su durabilidad. En el resto de la vivienda, tanto en paramentos verticales como horizontales, el acabado será en pintura plástica lisa en color blanco.



FONTANERÍA, SANEAMIENTO Y EQUIPAMIENTOS

Las instalaciones de fontanería se ejecutarán con tuberías de última generación. Los baños principales contarán con lavabos de mineral compacto ultra blanco, de doble seno, con faldón y mueble inferior, mientras que en los secundarios se instalarán lavabos de porcelana. Las griferías serán monomando de alta calidad, serie Alexia de Ramón Soler, tanto en lavabos como en duchas. Los sanitarios serán de porcelana, modelo Emma BTW de Gala, con asiento y tapa tipo slim con caída amortiguada, y platos de ducha de resina, color blanco, serie Stone Plus de Duplach. En cada baño se incluirán la mampara, tipo fija, y el espejo, asegurando así la máxima funcionalidad y diseño.



Ramon Soler®



gala



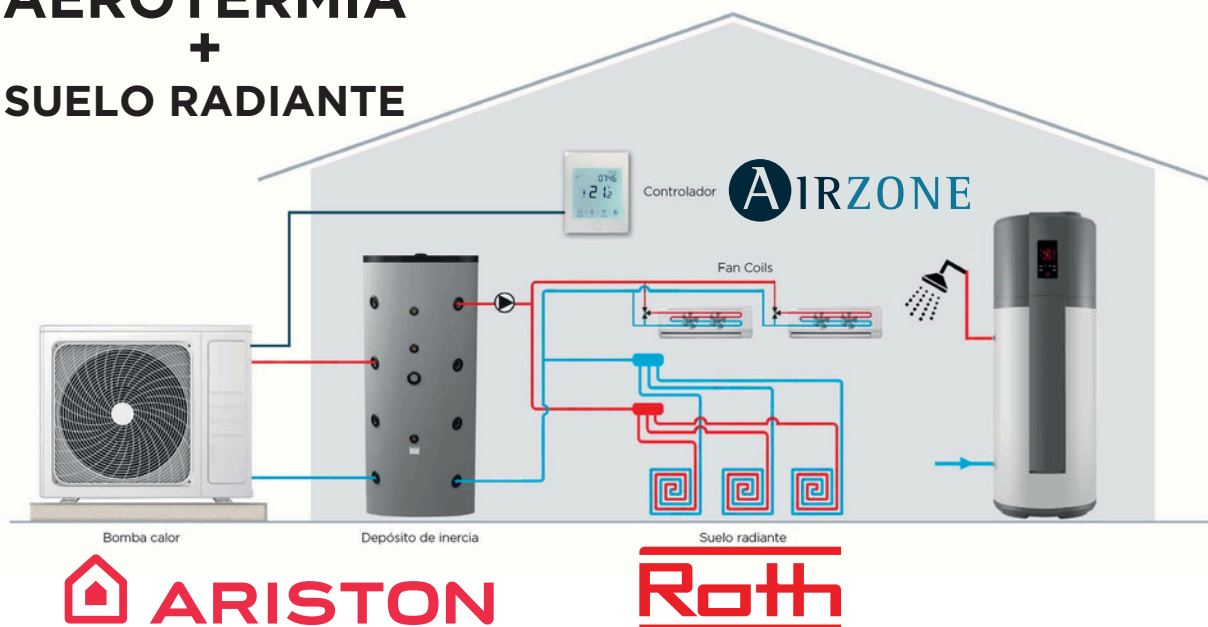
DUPLACH
Platos de ducha



CLIMATIZACIÓN Y SISTEMA DE CALEFACCIÓN

Se instalará un sistema de climatización centralizado con distribución de aire por conductos. La calefacción se llevará a cabo mediante suelo radiante, alimentado por un sistema de aerotermia, proporcionando una distribución uniforme del calor en las estancias. Además, se implementará un sistema de control zonal que permitirá ajustar la temperatura en cada estancia de manera independiente.

AEROTERMIA + SUELO RADIANTE



ELECTRICIDAD Y TELECOMUNICACIONES

La instalación eléctrica será de grado de electrificación elevado, con mecanismos de primeras marcas y luminarias LED instaladas en todas las estancias para garantizar una iluminación eficiente. Se instalarán detectores de presencia en las zonas comunes, accesos y distribuciones de plantas. Cada vivienda dispondrá de la preinstalación necesaria para la carga de vehículos eléctricos, así como de tomas de televisión en salón y dormitorios. En las terrazas se dispondrá de toma de corriente. Además, se habilitará una red de fibra óptica en el edificio, garantizando la conectividad de alta velocidad.



SISTEMAS DE SEGURIDAD

Todas las viviendas contarán con puerta de entrada de seguridad. Se instalará un videoportero electrónico con cámara en el acceso principal del edificio, con monitor en cada una de las viviendas para garantizar la seguridad de los propietarios.



GARAJES Y TRASTEROS

Los garajes estarán acabados con pavimento de hormigón pulido, y se equiparán con sistema de ventilación, detección y protección contra incendios, luminarias LED y preinstalación para la carga de vehículos eléctricos. La puerta de acceso estará dotada de célula fotoeléctrica exterior e interior y apertura automática con mando a distancia. Los trasteros también contarán con iluminación eficiente y ventilación adecuada, garantizando el almacenamiento seguro y cómodo de pertenencias.



COCINA

Todas las viviendas estarán equipadas con cocinas de fabricación alemana, marca Nolte Küchen, con cajones premium, encimeras marca Techlam, grifo de caño alto y fregadero de la marca Franke. También incorporarán los electrodomésticos, marca Siemens, incluyendo horno-microondas, placa de inducción, campana de extracción, lavavajillas, frigorífico y lavadora-secadora integrables.

Cocinas de
fabricación alemana:

nolte[®]
KÜCHEN

Encimeras:

TECHLAM[®]
by LEVANTINA

Fregadero y grifería:

FRANKE

Electrodomésticos:

SIEMENS

Opciones de personalización:



Burletes



Iluminación integrada



Cajones premium



Gestión de residuos



ZONAS COMUNES Y EXTERIORES

Las zonas comunes de la urbanización estarán equipadas con mobiliario e iluminación de diseño exclusivo. Se contempla la instalación de piscinas en los áticos con iluminación sumergida y un sistema de depuración por agua salada. Las áreas ajardinadas estarán dotadas de especies vegetales de bajo consumo hídrico, proporcionando un entorno natural y agradable.

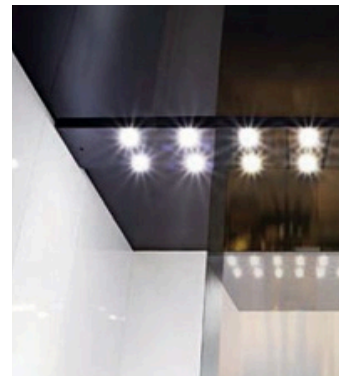
Ascensores:



Modernos interiores



Blanco Glaciár Ártico brillo



Iluminación LED



Control digital

MARCAS CON GARANTÍA DE CALIDAD

STRUGAL

TAU
cerámica

 **ARISTON**

 **AIRZONE**

Roth

FAIN

Ramon Soler®

gala

DUPLACH
Platos de ducha

nolte®
KÜCHEN

TECHLAM®
by LEVANTINA

FRANKE

SIEMENS

ARMONÍA
SAN PEDRO

+34 673 684 802

+34 673 684 801

www.armoniasanpedro.com

info@armoniasanpedro.com