

A modern, multi-story apartment building with a mix of light grey and dark grey facades. The building features numerous balconies with glass railings and some with white vertical slat screens. The windows are rectangular and arranged in vertical columns. In the foreground, there is a swimming pool with lounge chairs and a small playground area with a red slide.

**Memoria de
calidades**

Lerena
Alicante

**AEDAS
HOMES**

aedashomes.com

Lei

Las imágenes mostradas son una aproximación lo más fiel posible del resultado final del inmueble proyectado con las calidades indicadas en este documento, pudiendo darse modificaciones derivadas de exigencias técnicas o jurídicas, siempre que estén justificadas y no supongan una alteración sustancial del objeto y/o una merma en la calidad de los materiales/equipamiento del inmueble. El mobiliario mostrado no está incluido. Toda la información y entrega de documentación se hará según lo establecido en el Real Decreto 515/1989, de 21 de abril, y demás normas que pudieran complementarlo ya sean de carácter estatal o autonómico. Todas las marcas aquí reflejadas son susceptibles de ser sustituidas por otras de nivel equivalente.

Lerena Alicante

Bienvenidos

Nuestro compromiso contigo comienza desde el primer momento y, por eso, queremos compartirte la memoria de calidades de tu nueva casa. Conoce todos los detalles de Lerena y empieza a imaginar los espacios que, dentro de nada, serán un sueño hecho realidad.

¿Qué necesitas?

**AEDAS
HOMES**

Tu urbanización

En AEDAS Homes, la calidad es una constante y un objetivo siempre presente, de ahí que hayamos pensado en todos los detalles de tu nueva casa.



Urbanización interior

Tu urbanización conseguirá que te sientas orgulloso de tu nueva casa incluso antes de entrar en ella. En Lerena se ha ideado un espacio cerrado con control de acceso para tu seguridad y la de los tuyos.

Además, en su interior podrás encontrar las mejores dotaciones deportivas y de bienestar.

Para compartir momentos inolvidables con los que más quieres, la promoción cuenta con una piscina con espacios destinados para adultos y niños, una zona de juegos para niños, una sala de comunidad, un gimnasio y un espacio para guardar bicicletas.



Piscina exterior.



Gimnasio equipado.



Zona de juegos infantiles.



Valla perimetral y garita de seguridad.



Sala comunitaria polivalente: sala de fiestas infantiles, reuniones...

Accesos y portales

En Leren, los suelos de las zonas comunes interiores irán acabados en baldosa cerámica y las paredes ofrecerán una combinación de distintos materiales según la zona.

La tecnología también estará presente a través de alumbrado con detectores de presencia distintos para zonas y plantas, lo que a fin de mes repercutirá en un importante ahorro energético que optimizará el uso de los recursos y consumos.

Los ascensores, con acceso desde el garaje a todas las plantas de las viviendas, tendrán acabados de cabina acorde con el resto del proyecto y dimensiones según Normativa de Accesibilidad.

Las puertas serán automáticas y de acero inoxidable en cabina, y estarán dotados de alarma y servicio de telefonía para urgencias.



Tu vivienda

Vestíbulo, salón, pasillo y dormitorios

El pavimento de tu nueva casa en vestíbulo, salones, dormitorios y pasillos será de pavimento vinílico en acabado imitación madera. El suelo estará rematado con un rodapié con terminación lacada en blanco a juego con la carpintería interior para crear un ambiente completamente integrado en toda la vivienda.

Las paredes irán acabadas con pintura plástica lisa. Se colocará falso techo continuo en todas las estancias terminado en pintura plástica lisa.



Cocina

Preparar tus platos favoritos será mucho más fácil en este espacio pensado para ti. Estas son las calidades y acabados que incluirá tu nueva cocina en Lerena:

- › Pavimento de la cocina igual que el resto de la vivienda.
- › Llevará falso techo con pintura antihumedad.
- › Se entregará amueblada con un diseño actual de muebles altos y bajos de gran capacidad.

Además, incluirá el siguiente equipamiento:

- › Placa de inducción.
- › Campana extractora.
- › Horno eléctrico y microondas integrados en columna.
- › Encimera en cuarzo compacto.
- › Frente de encimera en cuarzo compacto.
- › Fregadero con grifería monomando.





Select

Servicio Select

Con el servicio Select de **AEDAS Homes** podrás, entre otras opciones, personalizar varios aspectos de tu nueva casa:

- › Elige entre diferentes tipos de ambiente según tus gustos.
- › Adapta los espacios de cocina y salón en tu vivienda como mejor cuadren con tus necesidades.
- › Aumenta tu confort con dispositivos de seguridad y tecnología.
- › Mejora las calidades y acabados.
- › Consigue que tu nueva vivienda sea aún más sostenible.

Baños

Las paredes de los baños, tanto principales como secundarios, irán revestidas de gres cerámico, combinando con el solado de gres porcelánico.

Se colocarán falsos techos antihumedad con pintura plástica. Pensando en tu máxima comodidad, la instalación del sistema de climatización contará con falso techo registrable en el baño que permitirá el futuro mantenimiento de la unidad interior.

En ambos baños se instalarán griferías monomando y sanitarios blancos de diseño actual. El baño principal contará con lavabo cerámico con mueble suspendido y plato de ducha con grifería termostática y mampara.

Se instalará plato de ducha en uno de los baños y bañera en el otro.





Terraza y/o jardines privados

Todas las terrazas incluirán tanto un punto de iluminación como una toma de corriente. Además, para que la seguridad sea máxima, estos espacios al aire libre se pavimentarán con gres antideslizante especial para exteriores.

Tabiquería interior y aislamientos

La tabiquería seca empleada en tu nueva vivienda resultará de gran utilidad porque minimizará las rozas y suprimirá los puentes acústicos al conducir las instalaciones por el espacio intermedio que quedará entre los tabiques. Además, conseguirá un acabado exterior óptimo para la aplicación de pintura lisa.

- › **Divisiones interiores entre estancias:** ejecutadas con tabiquería seca.
- › **Divisiones entre viviendas:** realizadas con tabiquería seca y aislamiento según Código Técnico.
- › **Divisiones entre vivienda y zonas comunes:** construidas con tabiquería seca/mixta y aislamiento.

Carpintería interior

AEDAS Homes también ha cuidado al máximo la carpintería interior para que disfrutes de todos los detalles de tu nueva casa.

- › La puerta de acceso a la vivienda será blindada con terminación lacada en blanco y dotada de mirilla óptica.
- › Las puertas interiores de la vivienda serán con acabado lacado blanco y tiradores de color acero mate, dotando a la vivienda de un aspecto elegante y actual. En general serán abatibles, salvo aquellos casos en los que se aconseja ponerlas correderas para mejorar la utilización de la estancia a la que dan acceso.
- › Armarios empotrados tipo monoblock aprovechando al máximo el espacio, con acabado lacado en blanco a juego con el resto de la carpintería. El interior será tipo modular, revestido de melamina con barra y balda.

Instalaciones

Fontanería

La instalación de fontanería incluye las tomas de agua para cada aparato sanitario en baños y cocina (fregadero y lavavajillas) y para los electrodomésticos en la zona de cocina y tendedero (lavadora). Tu vivienda dispondrá de una llave de corte general y llaves de corte independientes en cada cuarto húmedo.

La producción de agua caliente sanitaria se realizará mediante centralización en cubierta.

Cada uno de los aparatos sanitarios de la vivienda se conectan a la red de saneamiento, contando las bajantes que discurren por las cámaras junto a la vivienda de un tratamiento acústico para evitar los ruidos derivados de su uso.

Calefacción y climatización

Para que disfrutes del máximo confort en tu nueva casa se ha instalado un sistema de climatización frío-calor por conductos.





Electricidad y telecomunicaciones

Tu vivienda contará con la dotación de tomas eléctricas y de telecomunicaciones requeridas por normativa, así como un videoportero que te comunicará con los portales y con el acceso a la urbanización.

Contarás con tomas de datos, teléfono y TV en el salón, cocina y dormitorios; y se instalará antena colectiva y antena parabólica con derivación en cada vivienda. En tu garaje también se hará una previsión de recarga de vehículos eléctricos.

Ventilación

Tu vivienda incorporará un sistema de ventilación para garantizar la salubridad del aire interior y el cumplimiento del Código Técnico de la Edificación.



El edificio

Fachada y cubierta

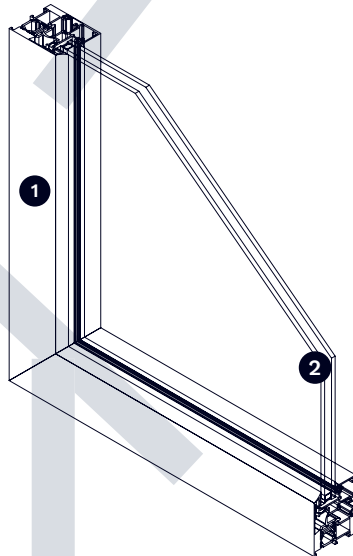
Para que disfrutes de tu nueva casa incluso antes de entrar en ella, las fachadas se han diseñado mediante un sistema SATE (Sistema de Aislamiento Térmico Exterior) consiguiendo una imagen atractiva y actual. Los acabados decorativos combinan las prestaciones térmicas con el diseño más vanguardista, adaptándose a las necesidades del siglo XXI.

La fachada constará también de un trasdosado interior con aislante térmico y acústico, lo que conseguirá un importante ahorro energético y logrará un gran confort en el interior de la vivienda.

En el interior de tu vivienda se colocará un trasdosado seco.

Las cubiertas se han diseñado según el uso al que estarán destinadas, garantizando su estanqueidad en todos los casos con impermeabilización asfáltica.

Carpintería exterior



- ❶ Perfil PVC
- ❷ Doble vidrio con cámara de aire

Carpintería exterior y vidrios

El conjunto de carpintería exterior y acristalamiento asegura el cumplimiento del Código Técnico de la Edificación, concretamente del Documento Básico Ahorro de Energía y el de Protección frente al Ruido, aumentando el nivel de confort dentro de la vivienda. Lerena dispondrá de:

- › Carpintería con perfiles multicámara de PVC con altas prestaciones térmicas y acústicas, combinando distintos tipos de apertura según ubicación.
- › Acristalamiento de doble vidrio con cámara de aire deshidratado.
- › Persianas enrollables de lamas de aluminio con aislamiento inyectado y accionamiento manual en dormitorios. Color similar al de la carpintería exterior.
- › Las plantas bajas con lamas de seguridad motorizadas.

Estructura y cimentación

La estructura de tu nueva casa será de hormigón armado con forjados bidireccionales sobre rasante –calculada según la normativa vigente y Código Técnico de la Edificación–. La cimentación está proyectada de acuerdo a las conclusiones del Estudio Geotécnico.

Escaleras y vestíbulos de planta

En Lerena las zonas comunes estarán cuidadas al máximo. Tanto los suelos como las paredes ofrecerán una combinación de distintos materiales de primera calidad según la zona.

Garajes y trasteros

Las puertas de entrada y salida de garajes serán automáticas, con dispositivo de seguridad antiaplastamiento y mando a distancia.

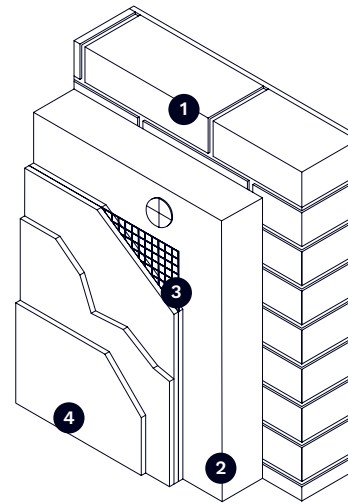
Los trasteros irán acabados con pintura y con puerta metálica, en cumplimiento de la normativa requerida por su ubicación.

Medidas de sostenibilidad de tu promoción

Fachadas con SATE

Tu promoción en Lerena incorpora SATE en las fachadas. Estas siglas responden al Sistema de Aislamiento Térmico Exterior, que consigue que tu vivienda esté protegida frente a la climatología extrema. De esta manera, tu casa mantendrá una temperatura constante que no se verá alterada por el calor o frío que haga en el exterior. El aislamiento térmico conseguirá que tu consumo energético sea mucho menor en climatización –calefacción o aire acondicionado–.

Fachadas con SATE



- | | |
|-----------------------|---------------------|
| 1 Fachada | 3 Malla de armadura |
| 2 Aislamiento térmico | 4 Revestimientos |







aedashomes.com

Promoción

Plaza Papa Juan Pablo II

Oficina de venta

Av. José Jornet Navarro, local 3, 03005
Alicante

Oficina de venta en Madrid

Calle Padilla, 17
28006. Madrid

T. +34 965 021 077

