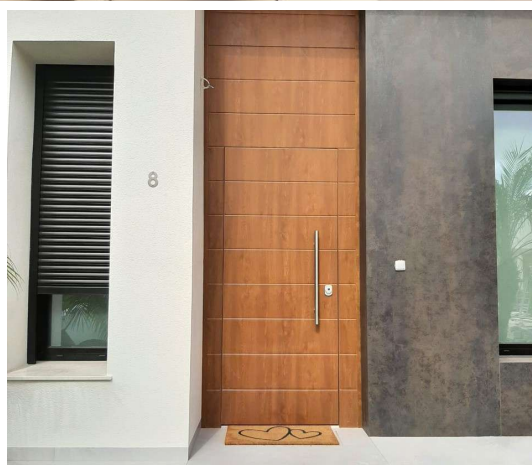
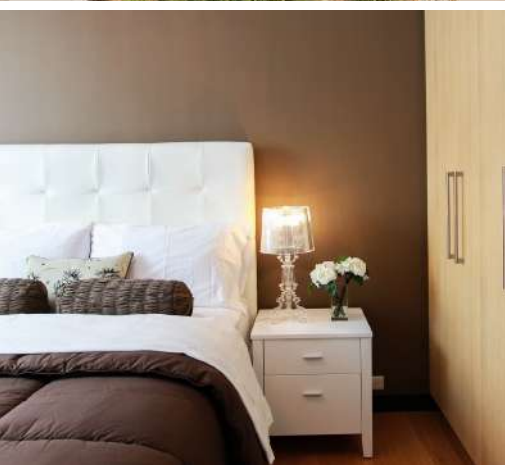


VILLAS EXCLUSIVAS

EL LUJO DE VIVIR
LA NATURALEZA

MEMORIA DE
CALIDADES





ÍNDICE

+	CALIDADES Y GARANTÍAS	01
+	MEMORIA DESCRIPTIVA	03
+	EMPLAZAMIENTO Y URBANIZACIÓN INTERIOR	04
+	CIMENTACIÓN Y ESTRUCTURA EXTERIOR Y MUROS	08
+	PAVIMENTO VIVIENDAS	10
+	CARPINTERÍA EXTERIOR	11
+	ACABADOS DE BAÑO	13
+	ARMARIOS	15
+	PUERTA PRINCIPAL	17
+	COCINA	18
+	ELECTRICIDAD E ILUMINACIÓN	21
+	CLIMATIZACIÓN	22
+	PISCINA	24
+	EXTERIORES Y PAISAJISMO	25

0.0 CALIDADES Y GARANTÍAS EN SU VILLA

1. PARA SU SEGURIDAD

- 1.1 Hay una única entrada al residencial LO ROMERO GOLF.
- 1.2 Cada vivienda dispone de una valla en toda la parcela, garantizando su privacidad y seguridad.
- 1.3 La puerta principal de entrada a la villa es acorazada, modelo: ACORAZADA GARDESA F2000C
- 1.4 Toda la estructura de la casa se asienta en un sistema de pórticos de hormigón armado, de acuerdo con CTE (código técnico de edificación).
- 1.5 La instalación de electricidad esta en grado elevado con circuitos independientes según normativa CTE, y el agua caliente sanitaria tiene un sistema de Aero-termia.

2. PARA SU COMODIDAD

- 2.1 La promoción, esta formada por 6 exclusivas parcelas.
- 2.3 Todos los suelos, incluidos baños, llevan el revestimiento de material porcelánico en primeras calidades.
- 2.4 Las persianas son todas motorizadas.
- 2.5 El cristal de las ventanas permite a través de su graduación un mayor control solar.
- 2.6 La iluminación es LED (Foco, tanto interior como exterior) en toda La villa.
- 2.7 La villa esta completamente climatizada: A/AC
- 2.8 La cocina esta completamente equipada de muebles de cocina y electrodomésticos (ver detalle anexo), eficiencia A-B
- 2.9 Los baños están completamente alicatados.

0.0 CALIDADES Y GARANTÍAS EN SU VILLA

3. PARA LA BELLEZA DE SU HOGAR

3.1 Las puertas interiores son de madera lacada en blanco.

El entorno en todo el espacio de LO ROMERO GOLF, es de baja densidad de la vivienda, lo que confiere gran calidad visual y tranquilidad.

3.2 En toda la parcela está plantada una conjunción armoniosa de vegetación autóctona.

3.3 El acabado de la fachada es con Piedra Natural, monocapa color blanco y contrastes de gran formato porcelánico.

4. PARA SU COMODIDAD

4.1 Toda la villa está diseñada como un cubo completamente aislado, lo que permite un grado de confort en la temperatura y ahorra energético importante, cuenta para ello con una cámara de aire en fachada.

4.2 Mejorada su eficiencia al generar una cámara de aire interior realizado toda la cimentación con hormigón armado y su forjado sanitario.

4.3 Para que el aislamiento sea de mayor eficacia, la carpintería de aluminio consigue la RPT (Rotura puente térmico) y los cristales de las ventanas son laminados.

2.0 EMPLAZAMIENTO



Planos y superficies de carácter informativo, no contractual, sujeto a modificaciones necesarias por exigencias de orden técnico, jurídico o comercial durante el transcurso de la obra o una vez finalizada la misma, sin que ello implique alteración significativa del objeto y sin menar las calidades de los materiales. El mobiliario no está incluido, es meramente decorativo, incluido el de cocina.

2.0 EMPLAZAMIENTO. SITE



Vivienda Tipo

3 Dormitorios
2 Baños
1 Aseo

Superficies totales

Superficie parcela
370.78
Superficie construida
122.45
Terraza + Jardines
248.33



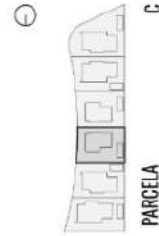
PARCELA

A

2.0 URBANIZACIÓN INTERIOR



Vivienda Tipo	II
3 Dormitorios	
2 Baños	
1 Aseo	
Superficies totales	m²
Superficie Construida	147,80
Planta primera	85,95
Planta segunda	61,40
Superficie parcela	327,50
Terraza + Piscina	100,00
Jardines	129,65

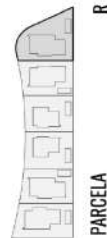


Planta y superficies de carácter informativo, no vinculantes, sujeto a modificaciones necesarias por exigencias de orden técnico, jurídico o comercial durante el transcurso de la obra o una vez finalizada la misma. En cualquier caso, el arquitecto se reserva el derecho de modificación. El arquitecto no se responsabiliza de la información contenida en este documento. El arquitecto no se responsabiliza de la información contenida en este documento. El arquitecto no se responsabiliza de la información contenida en este documento.

2.0 URBANIZACIÓN INTERIOR



Vivienda Tipo	I
3 Dormitorios	
2 Baños	
1 Aseo	
Superficies totales	m ²
Superficie parcela	421.31
Superficie construida	122.45
Terraza + Jardines	298.86



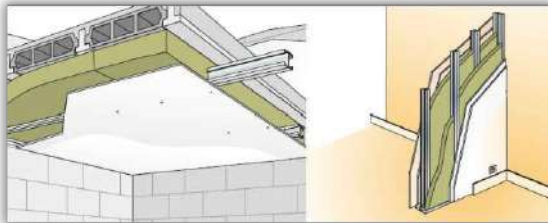
PARCELA R

3.0 EXTERIOR Y MUROS

Fachada, formada por ladrillo perforado de 11.5 cm + enfoscado interior mortero hidrófugo + cámara de aire termo acústico con panel Acustiline 100 mm + cerámico bloque de 7cm + yeso.



Techo, falso techo formado por placa de escayola con manta mial acustica de 50 mm



Cubierta, capa aislante térmico, poliestireno extruido (XPS) DANOPREN 400 + pendiente con mortero + impermeabilización lámina PVC-P armada 1.2mm + aislante térmico, poliestireno extruido (XPS) DANOPREN 400 + capa separadora poliprotileno + capa canto rodado.



3.1 PAVIMENTO VIVIENDA

ACABADOS EN SUELOS INTERIORES Y EXTERIORES



(Imágenes a modo de ejemplo)

Keraben
Cerámica Gres

-Marcas iguales o similares.

PLAZA

OTRAS MARCAS

PORCELANOSA

4.0 CARPINTERÍA EXTERIOR

CARPINTERÍA DE ALUMINIO CON ROTURA DE PUENTE TÉRMICO

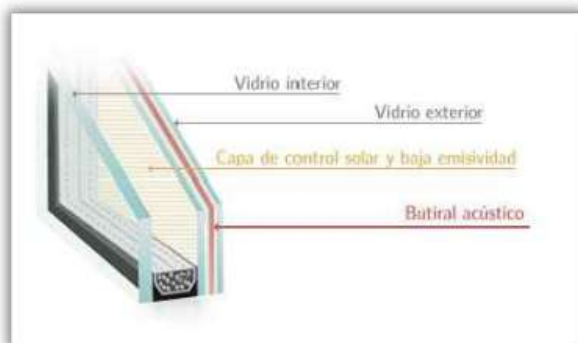


(Imágenes a modo de ejemplo)

De la casa EXTRUAL, sistema de ventana y balconera corredera y abatible de aluminio extruido E-80RPT con rotura de puente térmico, para grandes cerramientos. Se complementa con el sistema E-54 para integración de paños fijos y practicables.



De la casa EXTRUAL, sistema de ventana y balconera corredera y abatible de aluminio extruido E-80RPT con rotura de puente térmico, para grandes cerramientos. Se complementa con el sistema E-60 para integración de paños fijos y practicables.



4.0 CARPINTERÍA EXTERIOR

PERSIANAS DE ALUMINIO

- .Persianas aluminio
- .Todas las persianas son motorizadas



(Imágenes a modo de ejemplo)



5.0 ACABADOS BAÑO



ACABADOS BAÑO

Diseño y confort en sus baños. Alicatado de suelo y paredes grifería y sanitarios de primera calidad.

*(Imágenes a modo de ejemplo).

5.0 ACABADOS BAÑO



*(Imágenes a modo de ejemplo).

Las marcas serán iguales o similares.

TRES

PORCELANOSA

PLAZA

Disobath
bathroom furniture

iSideal
STANDARD

Keraben

OTRAS MARCAS

6.0 ARMARIOS CARPINTERÍA INTERIOR

PUERTAS INTERIORES

- Puertas de 210 cm. de altura en DM lacadas en la vivienda para un perfecto acabado, herraje de diseño en acero inoxidable.



Manivela de
acero inoxidable



6.0 CARPINTERÍA INTERIOR

ARMARIOS

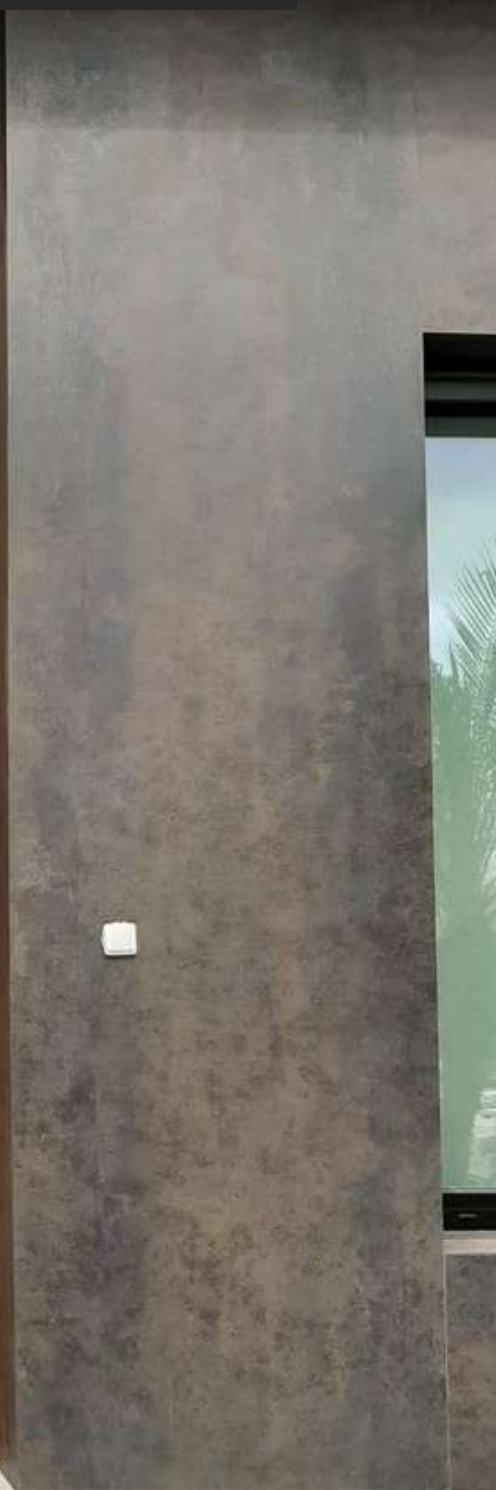
- Armarios de suelo a techo a juego con puertas de paso, forrado interiormente.
- Distribución interior con estantes, cajoneras y percheros fabricados a medida.



7.0 PUERTA PRINCIPAL



8



PUERTA PRINCIPAL

Puerta de seguridad acorazada Modelo Gardesa F2000C, revestida en el mismo plano con panel de aluminio, estructura de acero 10/10, marco de acero plastificado color marrón, dispositivo de bloqueo, cerradura Cilindro Europeo y Defender (protector de cilindro), transmitancia térmica 2,8 W/m2K, aislamiento acústico Rw=33db.

*(Imagen a modo de ejemplo).

Promoción:

8.0 COCINA



COCINA

Cocina diseñada en base a las premisas de los clientes. Equipada de muebles altos y bajos, acabado en blanco mate unido a un contraste de madera, (opcional). Serie de electrodomésticos de alta calidad, lavavajillas, horno, micro-hondas, vitrocerámica y campana en Isla, fregadero y grifo. Encimera de cocina e Isla de Silestone Blanco.

*(Imágenes a modo de ejemplo).

8.0 COCINA

Frigorífico y Congelador integrable



·Frigorífico Bosch
KIR81AF30 ·Frigorífico 1
puerta cíclico ·Clase
energética: A++
·Integrable
·Dimensiones: 178x56x55
cm ·Capacidad: 319 litros



·Frigorífico Bosch
KIR81AF30
1 puerta
·Clase energética:
A++ ·Integrable
·Dimensiones:
178x56x55
·Capacidad: 319 litros



Vitrocerámica con extractor integrado

Control Direct Select Premium con 17 niveles de cocción.
3 zonas de inducción con función Sprint y función Sprint Sartén: - 1 zona gigante Maxx de 32 cm.
- 1 zona de 21 cm.
- 1 zona de 15 cm.
Control de temperatura del aceite con 5 niveles.
Función Inicio Automático.
Función Memoria.



Horno - Bosch HBA512ES0, Multifunción, Hidrolítico, 70 l,
Acero inoxidable

Horno Bosh haba
23r150e
Serie | 6
Horno
multifunción
Cristal negro con
acero inoxidable

*Electrodomésticos igual o similar.

*(Imágenes a modo de ejemplo).

8.0 COCINA



Lavavajillas integrable

Clase de eficiencia energética A+++
Lavavajillas súper silencioso.
Tan solo 44dB.
Cestas Varioflex: Gran flexibilidad de carga.



Microondas

Microondas sin marco, altura 38 cm.
Para instalación en columna de 60 cm de ancho.
Apertura izquierda
Programador de tiempo de 60 minutos.
Grill de cuarzo 1000 W.
800 W de potencia de microondas con 5 niveles.



Fregador bajo encimera
50x40

*Electrodomésticos igual o similar.

*(Imágenes a modo de ejemplo).

9.0 ELECTRICIDAD E ILUMINACIÓN

ILUMINACIÓN INTERIOR



Donwlight cocina



Foco interior
vivienda

ILUMINACIÓN EXTERIOR



Foco fachada



Balizas jardín

*(Imágenes a modo de ejemplo).

10 CLIMATIZACIÓN

SISTEMA DE CLIMATIZACIÓN

Incluido preinstalación, el equipamiento es opcional.



.AIRE
ACONDICIONADO.

La marca sera igual o similar



-O SIMILAR

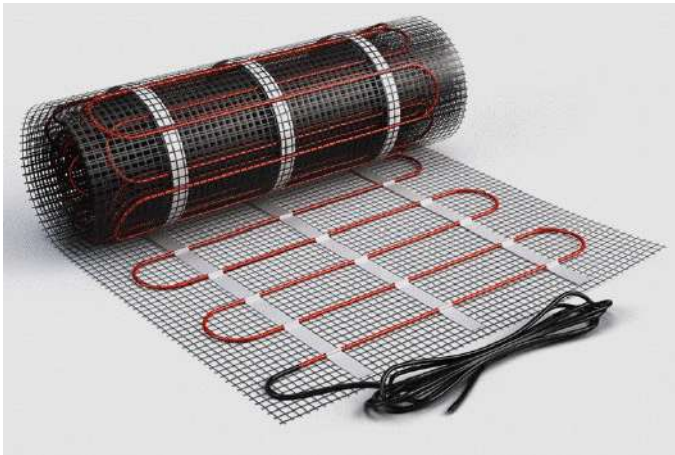
Sistema de aportacion de agua caliente sanitaria con placa solar de perfil bajo con deposito integrado de 150 litros y termo electrico de 150 litros.

Foto modo ejemplo:



10 CLIMATIZACIÓN

SUELO RADIANTE OPCIONAL:



.SUELO RADIANTE BAÑOS



11 PISCINA



PISCINA CON SISTEMA DE DEPURACIÓN

En las imágenes puedes observar el equipo de filtración.



*(Imágenes a modo de ejemplo).

12 EXTERIORES Y PAISAJISMO



IMÁGENES A MODO DE EJEMPLO

Las especies expuestas son: girasol, romero, lavanda, cycas revoluta, palmera, tomillo, y ciprés leylandi. Así mismo se pondrán otras plantas autóctonas, como: palmera, sterlitzia reginae, palmitos, coscoja, lentiscos, etc.



