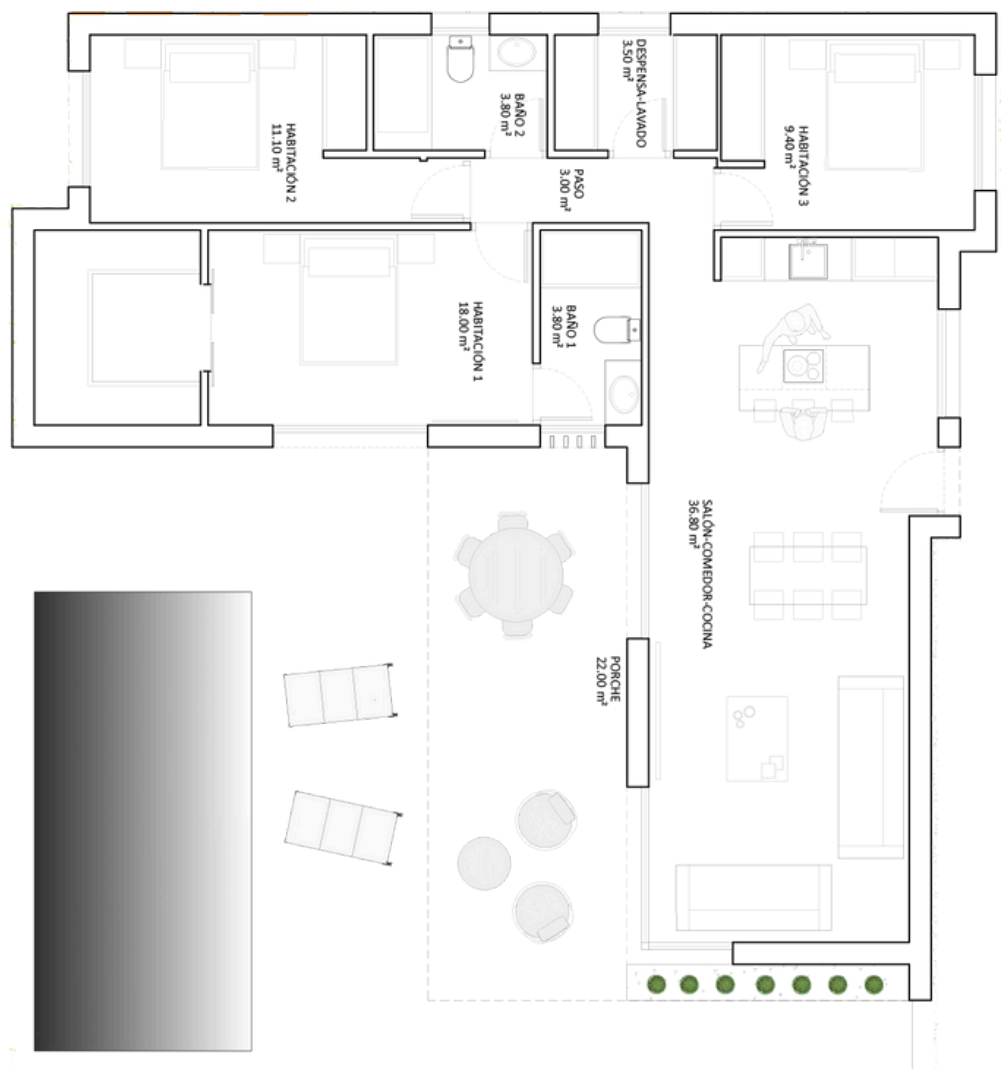




*the true connection
with nature*

**ARMONÍA Y ELEGANCIA
HARMONY AND ELEGANCE**



Superf. construida: 129m2



Las imágenes mostradas son una aproximación lo más fiel posible al resultado final del inmueble proyectado con las calidades indicadas en este documento, pudiendo darse modificaciones derivadas de exigencias técnicas o jurídicas, siempre que estén justificadas y no supongan una alteración sustancial del objeto y/o una merma en la calidad de los materiales/equipamiento del inmueble. El mobiliario mostrado no está incluido. Toda la información y entrega de documentación se 9 realizará según lo establecido en el Real Decreto 515/1989, de 21 de Abril y demás normas que pudieran complementarlo ya sean de carácter estatal o autonómico.

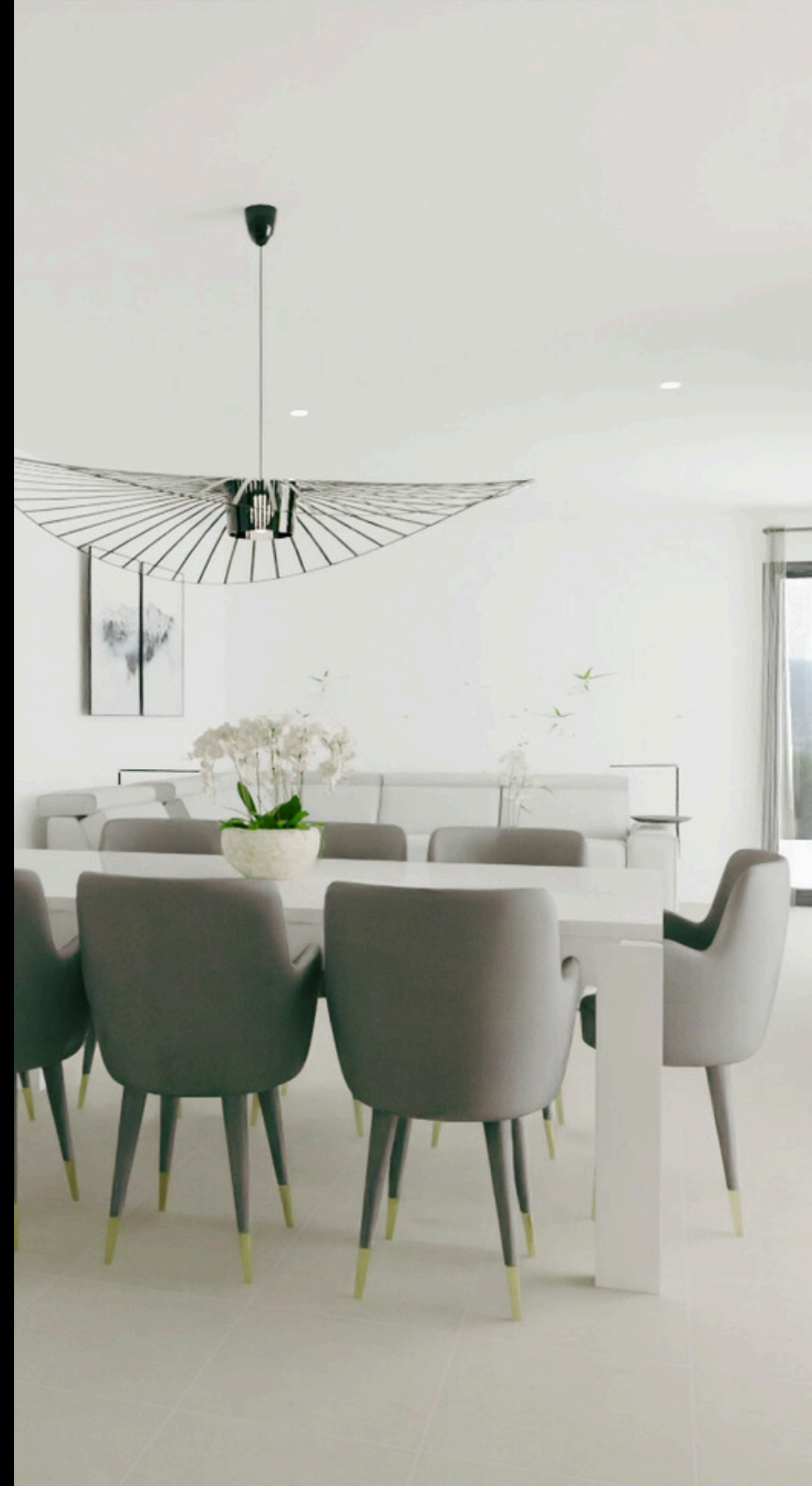




Las imágenes mostradas son una aproximación lo más fiel posible al resultado final del inmueble proyectado con las calidades indicadas en este documento, pudiendo darse modificaciones derivadas de exigencias técnicas o jurídicas, siempre que estén justificadas y no supongan una alteración sustancial del objeto y/o una merma en la calidad de los materiales/equipamiento del inmueble. El mobiliario mostrado no está incluido. Toda la información y entrega de documentación se 9 realizará según lo establecido en el Real Decreto 515/1989, de 21 de Abril y demás normas que pudieran complementarlo ya sean de carácter estatal o autonómico.



Las imágenes mostradas son una aproximación lo más fiel posible al resultado final del inmueble proyectado con las calidades indicadas en este documento, pudiendo darse modificaciones derivadas de exigencias técnicas o jurídicas, siempre que estén justificadas y no supongan una alteración sustancial del objeto y/o una merma en la calidad de los materiales/equipamiento del inmueble. El mobiliario mostrado no está incluido. Toda la información y entrega de documentación se realizará según lo establecido en el Real Decreto 515/1989, de 21 de Abril y demás normas que pudieran complementarlo ya sean de carácter estatal o autonómico.



Las imágenes mostradas son una aproximación lo más fiel posible al resultado final del inmueble proyectado con las calidades indicadas en este documento, pudiendo darse modificaciones derivadas de exigencias técnicas o jurídicas, siempre que estén justificadas y no supongan una alteración sustancial del objeto y/o una merma en la calidad de los materiales/equipamiento del inmueble. El mobiliario mostrado no está incluido. Toda la información y entrega de documentación se realizará según lo establecido en el Real Decreto 515/1989, de 21 de Abril y demás normas que pudieran complementarlo ya sean de carácter estatal o autonómico.





Las imágenes mostradas son una aproximación lo más fiel posible al resultado final del inmueble proyectado con las calidades indicadas en este documento, pudiendo darse modificaciones derivadas de exigencias técnicas o jurídicas, siempre que estén justificadas y no supongan una alteración sustancial del objeto y/o una merma en la calidad de los materiales/equipamiento del inmueble. El mobiliario mostrado no está incluido. Toda la información y entrega de documentación se 9 realizará según lo establecido en el Real Decreto 515/1989, de 21 de Abril y demás normas que pudieran complementarlo ya sean de carácter estatal o autonómico.

