

RESIDENCE  
*Laguna*  
BY Arkada  
— HOMES —



DESCUBRE DÓNDE VAS A VIVIR





## CONTENIDO

Ubicación	/04
Proyecto	/08
Interiores	/12
Planos	/18
Memoria de calidades	/26



# UBICACIÓN

**LAGUNA RESIDENCE** es un lugar para empezar a vivir, con una excelente ubicación.

Mijas cuenta con un entorno en constante movimiento, ofreciendo una amplia variedad de servicios, ocio, centros de salud, colegios o centros comerciales.

A tan solo 5 minutos tienes varios supermercados como Mercadona o Carrefour para realizar la compra fácilmente. También tienes varias escuelas infantiles e institutos para la educación de los más pequeños de la casa.

El polideportivo ofrece todo tipo de actividades en sus diversas instalaciones para practicar deporte y estar en movimiento. Y si quieres ir de compras en busca de un regalo o darte un capricho, tienes muchas tiendas de barrio en el casco antiguo, a solo 10 minutos a pie.

También tienes centros comerciales como El Corte Inglés o Centro Comercial Miramar, donde puedes ir a tomar un café o ir al cine.

**LAGUNA RESIDENCE** tiene acceso inmediato a la Autovía del Mediterráneo (A-7), llegando fácilmente a cualquier lugar.

Cerca de la playa



Cerca de tiendas



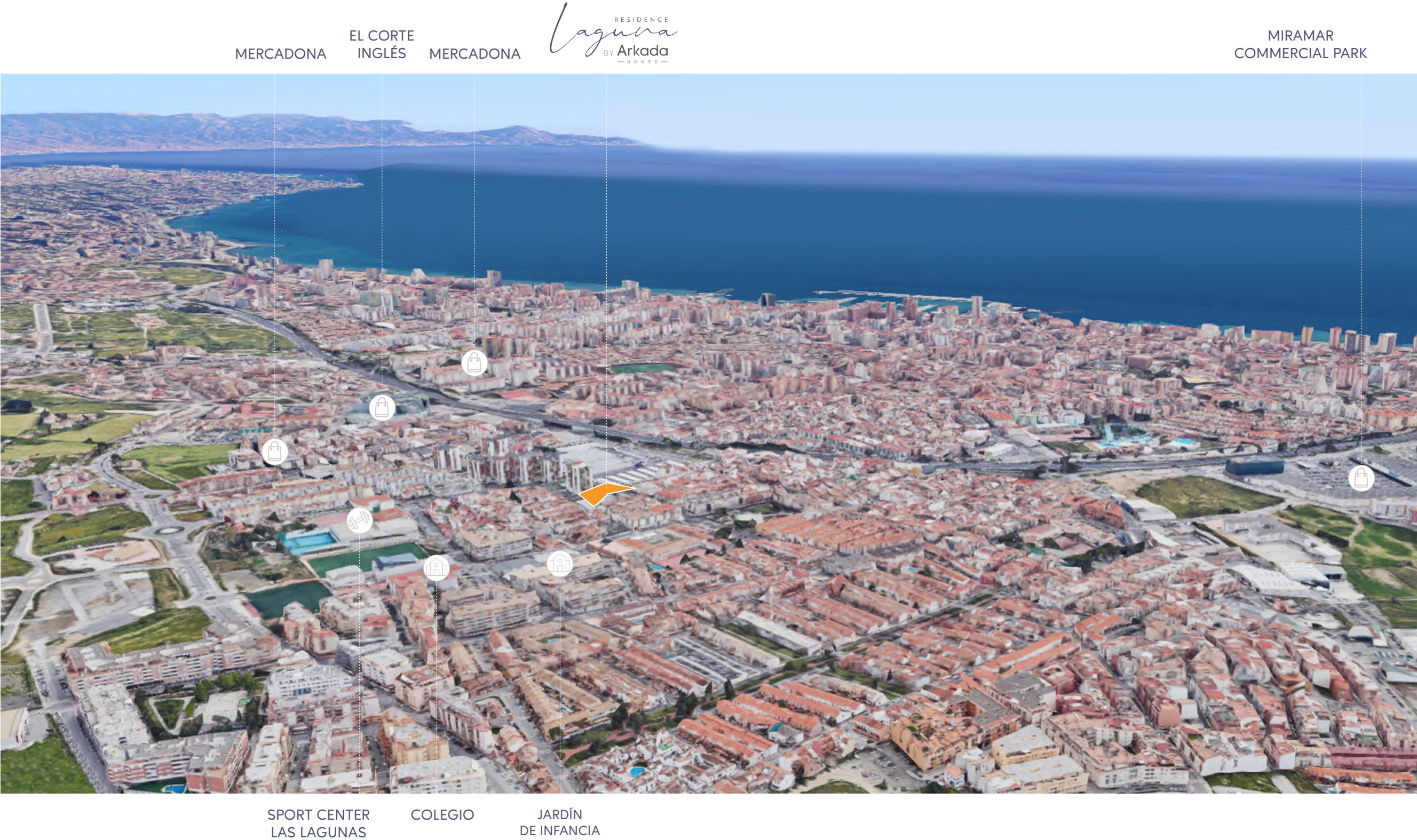
Cerca de servicios



Cerca de colegios



Transporte cerca







Mijas es conocida por su microclima único, las mejores playas, fabulosos campos de golf y lugares milenarios. Ofrece al viajero el contraste entre la imagen tradicional de estas tierras y la adaptación a nuestro tiempo, todo ello sin perder la esencia. El paseo por rincones encalados, patios, jardines, ermitas.

El pueblo conserva el ritmo pausado y el encanto de antaño, al abrigo de las montañas y ampliando la vista del campo y el mar.

Mijas tiene una costa amplia y bien cuidada donde la mezcla de playa, naturaleza y sol ofrecen una experiencia muy especial.





# PROYECTO

Tu hogar es parte de ti, por eso tiene que tener el sello de tu estilo de vida para sentirte siempre como en casa.

Un espacio decorado con amor e ilusión para soplar velas de cumpleaños y celebrar cada etapa. Para cenar con amigos y ver crecer la familia. Tomar una siesta o canta en la ducha. La casa de tus sueños para siempre.

Sabemos que quieres un hogar con tu sello personal y por eso **LAGUNA RESIDENCE** ha sido diseñada para vivir la vida contemporánea. Cerca de todas las instalaciones, te ofrecemos viviendas de 1, 2 y 3 dormitorios e impresionantes áticos.

Viviendas con distribuciones amplias y prácticas, espacios estudiados y acabados muy cuidados.

Y todo en un entorno con todos los servicios y accesibilidad necesarios para hacer todo más fácil.

## Características

58 Viviendas | 1, 2 y 3 Dormitorios | Hermosos Penthouses

Habitaciones Amplias y Luminosas | Diseño Elegante

Distribuciones estudiadas | Cerca de todas las instalaciones

Garaje y Trastero









# INTERIORES

Tu casa es tu espacio personal que te describe con cada detalle. La hemos proyectado pensando en ti, para que tu casa tenga carácter contemporáneo, diseño cuidado y una distribución estudiada para que cada estancia sea perfecta.

Aprovechar la luz solar al máximo, con amplias ventanas y orientación correcta, mejora las condiciones de confort interior y ahorro energético. Hemos seleccionado cuidadosamente todos los materiales, con máxima calidad para que tu sólo te encargues ¡y divertírtelo! de la decoración de tu casa.











### DISEÑO MODERNO Y ACTUAL

El edificio disfruta de una orientación sureste, aprovechando al máximo las horas de sol y obteniendo así una mayor eficiencia energética.

Perfecta combinación entre calidad y diseño de vanguardia.

### VIDA CONTEMPORÁNEA

Diseño de líneas rectas y modernas que te invitan a vivir. Todo ha sido finamente diseñado para disfrutar de la vida en familia, el ocio o la tranquilidad de su hogar. Tu decides.

### ÚNICO Y EXCLUSIVO

Viviendas de 1, 2 y 3 dormitorios con amplias terrazas y espectaculares áticos en un edificio singular.





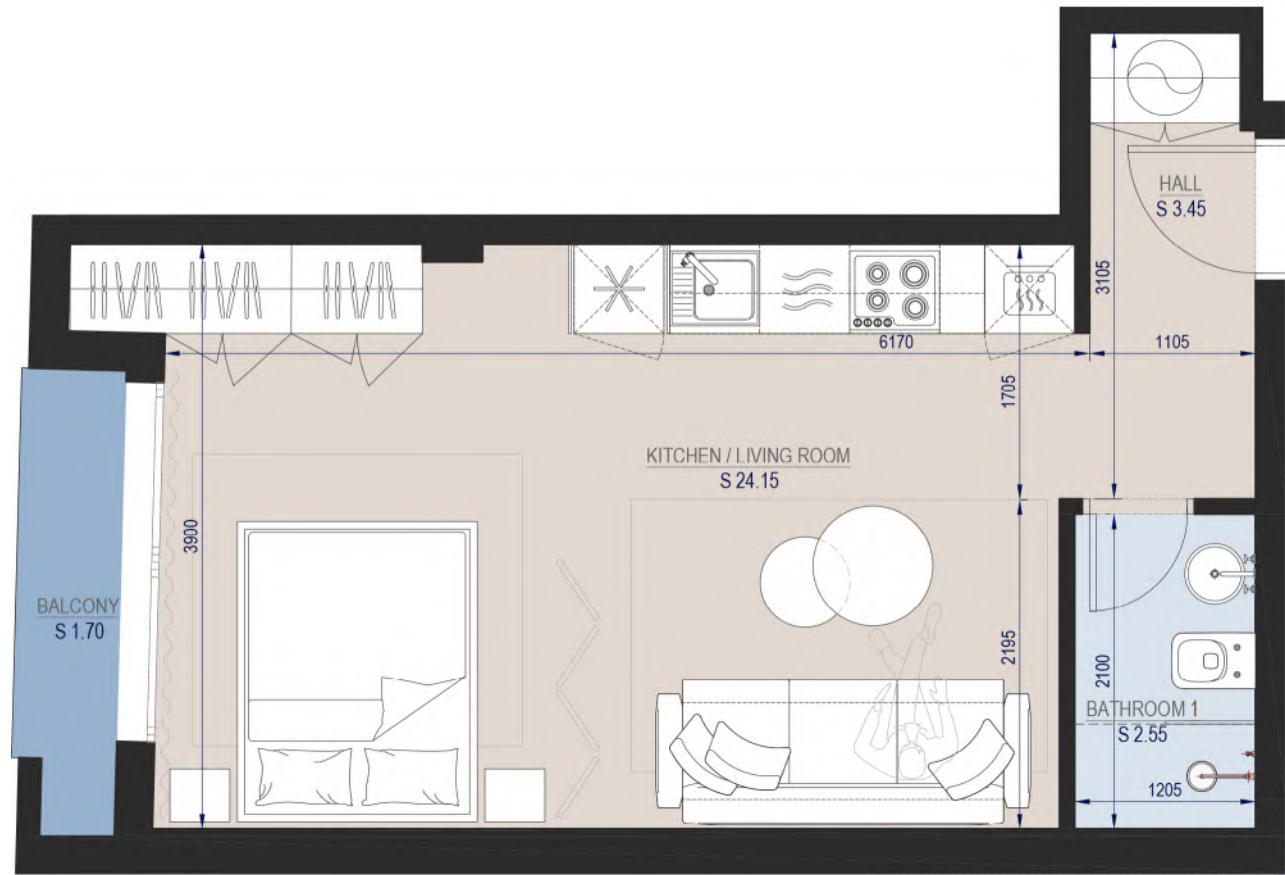
1 DORMITORIO

PLANOS APARTAMENTO

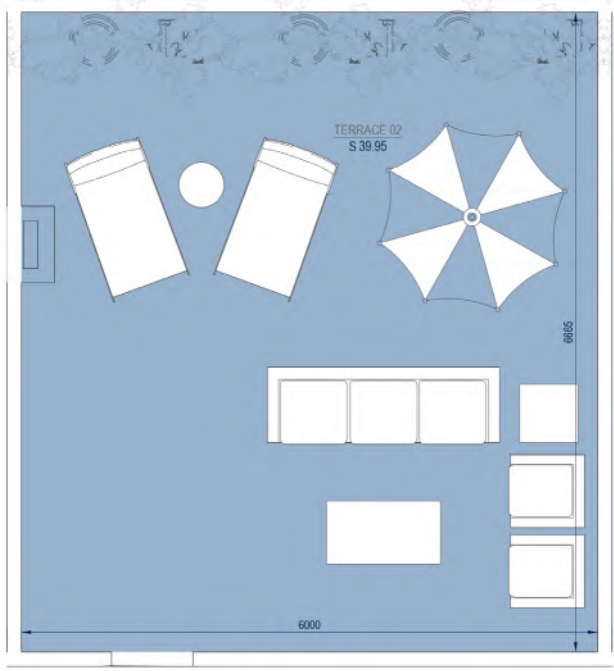
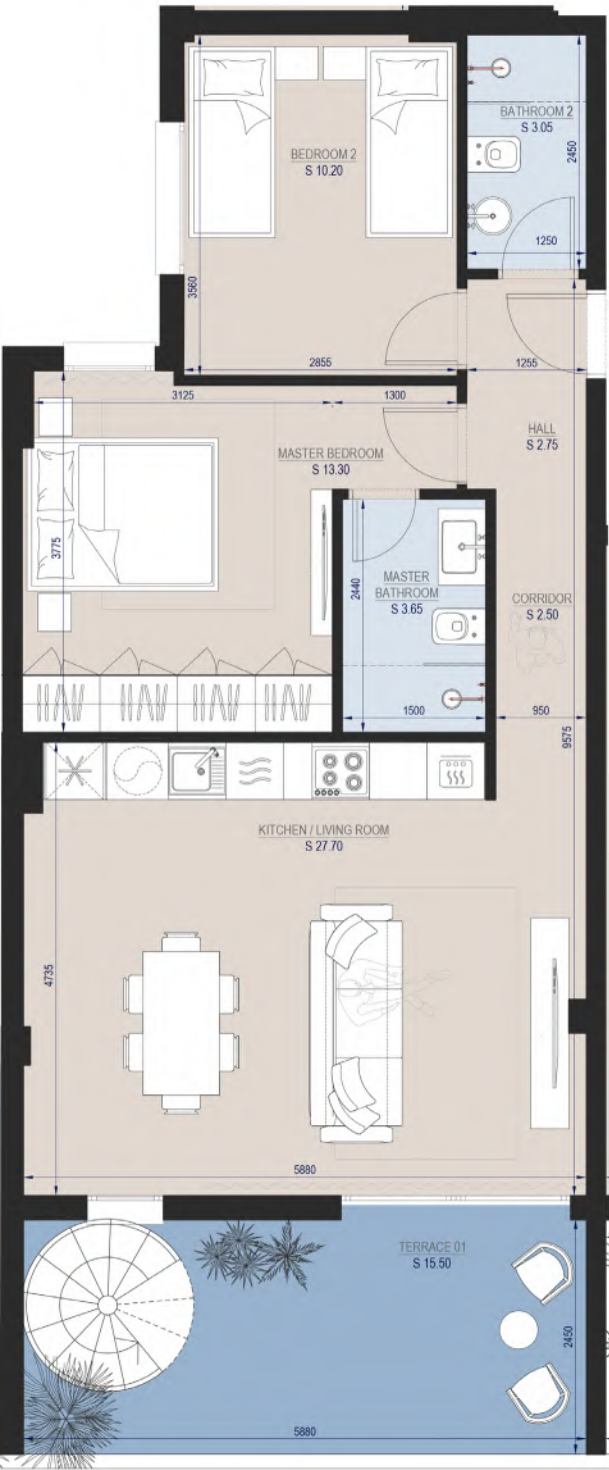
SUPERFICIE DE VIVIENDA - 35.28 m²

CUADRO DE SUPERFICIES	
Recibidor	3,45 m²
Salon / Cocina	24,15 m²
Baño	2,55 m²

Superficie util	30,15 m²
Terrazas / patios	1,70 m²
Superficie construida	35,28 m²







## 2 DORMITORIOS

### PLANOS APARTAMENTO

SUPERFICIE DE VIVIENDA - 71.80 m<sup>2</sup>

#### CUADRO DE SUPERFICIES

Recibidor	2,75 m <sup>2</sup>
Pasillos	2,50 m <sup>2</sup>
Salón / cocina	27,70 m <sup>2</sup>
Dormitorio 1	13,30 m <sup>2</sup>
Baño 1	3,65 m <sup>2</sup>
Dormitorio 2	10,20 m <sup>2</sup>
Baño 2	3,05 m <sup>2</sup>

Superficie util	60,05 m <sup>2</sup>
Terrazas / patios	55,45 m <sup>2</sup>
Superficie construida	71,80 m <sup>2</sup>



# 3 DORMITORIOS

## PLANOS APARTAMENTO

SUPERFICIE DE VIVIENDA - 94.75 m<sup>2</sup>

### CUADRO DE SUPERFICIES

Recibidor	1,85 m <sup>2</sup>
Pasillos	5,45 m <sup>2</sup>
Salón / Cocina	25,85 m <sup>2</sup>
Dormitorio 1	14,10 m <sup>2</sup>
Baño 1	3,40 m <sup>2</sup>
Dormitorio 2	11,70 m <sup>2</sup>
Baño 2	3,85 m <sup>2</sup>
Dormitorio 3	13,80 m <sup>2</sup>

Superficie util	80,00 m <sup>2</sup>
Terrazas / patios	4,85 m <sup>2</sup>
Superficie construida	94,75 m <sup>2</sup>



Dormitorio





# ÁTICO PLANOS

SUPERFICIE DE VIVIENDA - 100.40 m<sup>2</sup>

## CUADRO DE SUPERFICIES

Recibidor	5,65 m <sup>2</sup>
Pasillos	2,85 m <sup>2</sup>
Salón / cocina	33,35 m <sup>2</sup>
Dormitorio 1	15,65 m <sup>2</sup>
Baño 1	3,45 m <sup>2</sup>
Dormitorio 2	10,55 m <sup>2</sup>
Baño 2	3,05 m <sup>2</sup>
Dormitorio 3	10,90 m <sup>2</sup>

Superficie util	85,65 m <sup>2</sup>
Terrazas / patios	79,60 m <sup>2</sup>
Superficie construida	100,40 m <sup>2</sup>



# MEMORIA DE CALIDADES

## ESTRUCTURA Y CIMENTACIÓN

La estructura del edificio es de hormigón armado. la cimentación es de hormigón armado en forjados y pilares. Ambas según estudio geotécnico y control, que garantizan una perfecta ejecución, cubierta además por un seguro decenal.

## FACHADAS Y CUBIERTAS

La fachada dispone de un diseño elegante, de acabado exterior enfoscado y revestido con material monocapa.

## TABIQUERÍA Y AISLAMIENTO

La separación entre viviendas es mediante tabiques interiores de ladrillo macizo perforado, revestido con placo de yeso laminado a cada lado y aislamiento térmico-acústico de lana mineral en cada una de las caras.

## PAVIMENTOS

En lo que respecta al suelo, en áreas del recibidor, salón, dormitorios y distribuidor, es de tarima laminada flotante con rodapié del mismo color. Para los baños, aseos, cocina, lavadero y terrazas el suelo será de gres cerámico antideslizante.

## PARAMENTOS VERTICALES Y HORIZONTALES

El recibidor, salón, dormitorios, cocina distribuidor y lavadero tendrán paredes y techos en acabado liso, pintura plástica de color claro.

La cocina tendrá alicatado de parámetros verticales con piezas cerámicas. Pintura plástica lisa en techos. Los baños están revestidos con alicatado cerámico. Pintura plástica lisa en techos / falso techo dónde las instalaciones lo exijan.

## CARPINTERÍA INTERIOR

Puerta de acceso de seguridad, acabada en color blanco, pomo liso color cromo y 3 puntos de anclaje, mirilla gran angular.

Puertas de paso interiores lacadas en color blanco, manivelas lisas satinadas color cromo.

Armarios empotrados modulares en color blanco con puertas abatibles, tiradores lisos satinados en color cromo, interior acabado en melanina. Disponen además de balda maletero y barra para colgar.

## CARPINTERÍA EXTERIOR

Carpintería de PVC lacado de tipo correderas o abatibles. Doble acristalamiento con cámara de aire que reduce el frío-calor y el intercambio frío-calor.

Persianas de aluminio color antracita, con aislamiento térmico.

## MUEBLES COCINA Y ELECTRODOMÉSTICOS

Muebles altos y bajos, encimera de material compacto con fregadero de acero inoxidable de un seno y grifo monomando.

Electrodomésticos de primeras marcas: placa vitrocerámica de inducción, campana extractora y horno.

## SANITARIOS Y GRIFERÍAS

Los baños disponen de aparatos sanitarios de porcelana esmaltada. Plato de ducha y bañera acrílica. Mueble blanco suspendido para los lavabos. Griferías de acabado cromado.

## CALEFACCIÓN – CLIMATIZACIÓN Y AGUA CALIENTE

Instalación de aire acondicionado frío-calor mediante bomba de calor. Conductos y rejillas de impulsión y retorno en salón y dormitorios. Control de la temperatura mediante termostato ubicado en salón.

Instalación de agua caliente sanitaria por termo calentador con acumulación.

## ELECTRICIDAD Y TELECOMUNICACIONES

Baja tensión según Reglamento Electrotécnico.

Mecanismos eléctricos según normativa. Tomas de televisión en dormitorios, cocina y salón. Puntos de luz en terrazas.

Captación mediante antena colectiva, RTV y satélite. Sistema de telefonía y Red Switch LAN en todas las estancias habitables.

Video portero automático.

## ELEMENTOS COMUNES

Ascensor accesible con cabina decorada. Portales y distribuidores de plantas comunes con gres cerámico antideslizante y pintura plástica. Lámparas de bajo consumo. Pavimento de hormigón pulido en garajes. Puerta de acceso a garaje con apertura de mando a distancia y llave.



## CONTÁCTANOS Y OBTÉN MÁS INFORMACIÓN

+34 674 194 501, +34 952 783 531, +34 667 907 841  
info@mxmobranueva.com



RESIDENCE  
*Laguna*  
BY Arkada  
— H O M E S —



Calle Federico García Lorca, 37, 29649 Las Lagunas, Mijas, Málaga  
+34 674 194 501, +34 952 783 531, +34 667 907 841  
info@mxmobranueva.com | [www.lagunaresidence.es](http://www.lagunaresidence.es)