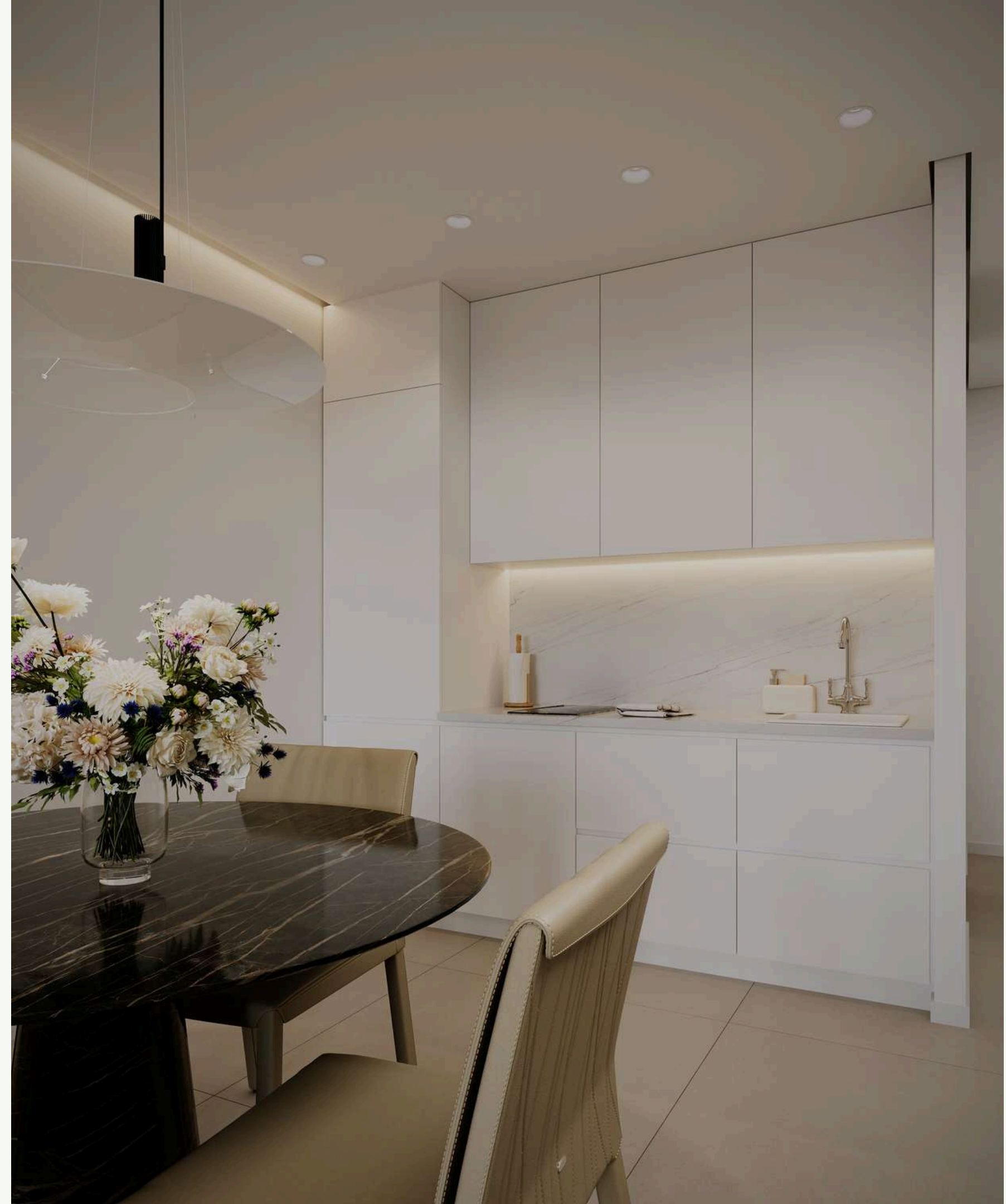
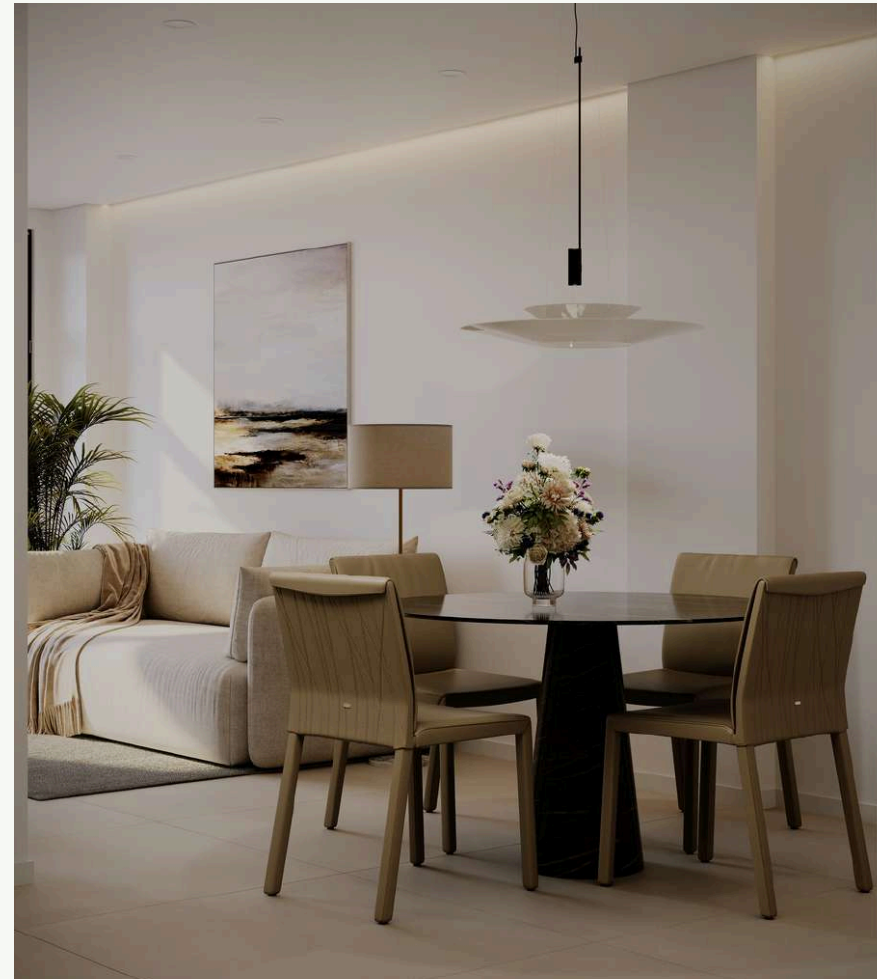


características de los edificios



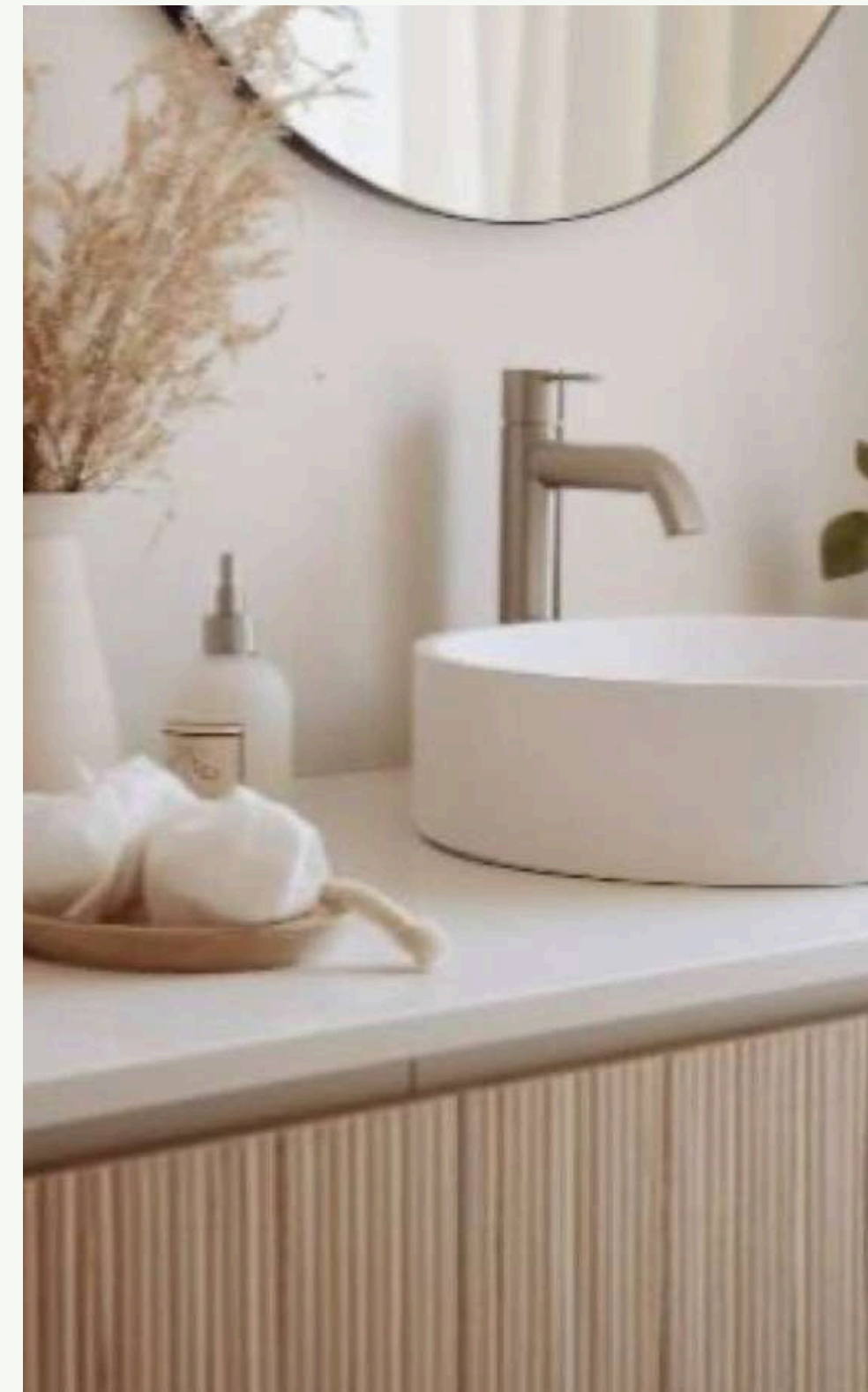
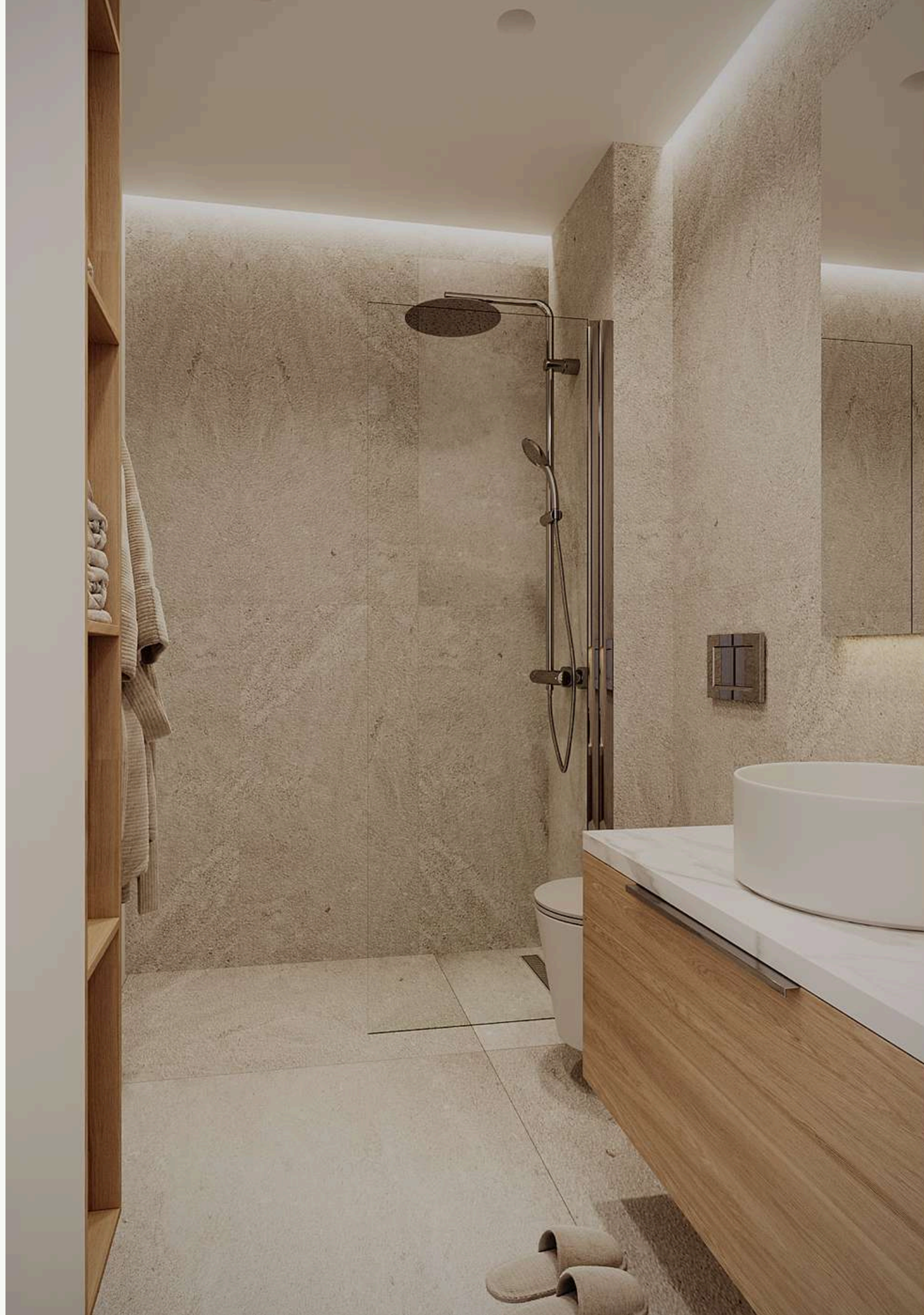
COCINA

Una cocina abierta encajará perfectamente en el interior del apartamento. Está equipado con: muebles funcionales con puertas laminadas, encimera y salpicadero de azulejos, horno/microondas, placa de inducción, campana extractora, frigorífico y lavadora. También se instala un fregadero individual con grifo.



BAÑO

El baño está equipado con un espejo de pared, un lavabo con mezclador, un inodoro de porcelana cerámica blanca. Las cabinas de ducha tienen mampara. Las paredes y suelos están decorados con azulejos.



COMODIDADES

Cada apartamento dispone de su propio sistema de climatización independiente con suministro de aire frío y caliente mediante conductos de aire con equipo incorporado y control centralizado.

Sistema de aerotermia para agua caliente sanitaria para necesidades domésticas.



Las viviendas disponen de tomas de electricidad, televisión y banda ancha, tal y como exige la normativa eléctrica de baja tensión, incluidas tomas en las terrazas.

DORMITORIO

El interior del dormitorio está realizado en colores claros neutros.

El dormitorio dispondrá de cama, mesitas de noche y armario empotrado.





EXTERIOR

En la azotea del edificio habrá una piscina para adultos y niños, así como una zona de esparcimiento común.

Estarán disponibles 6 plazas de aparcamiento subterráneo.





Rent Capital se reserva el derecho de cambiar o modificar los materiales, modelos y distribución de estas especificaciones y planos con el fin de mejorar el proyecto de acuerdo con el criterio de los técnicos del proyecto.

**Las imágenes y los planos del proyecto tienen únicamente fines ilustrativos. Su contenido no constituye un contrato, parte de un contrato o garantía.*

