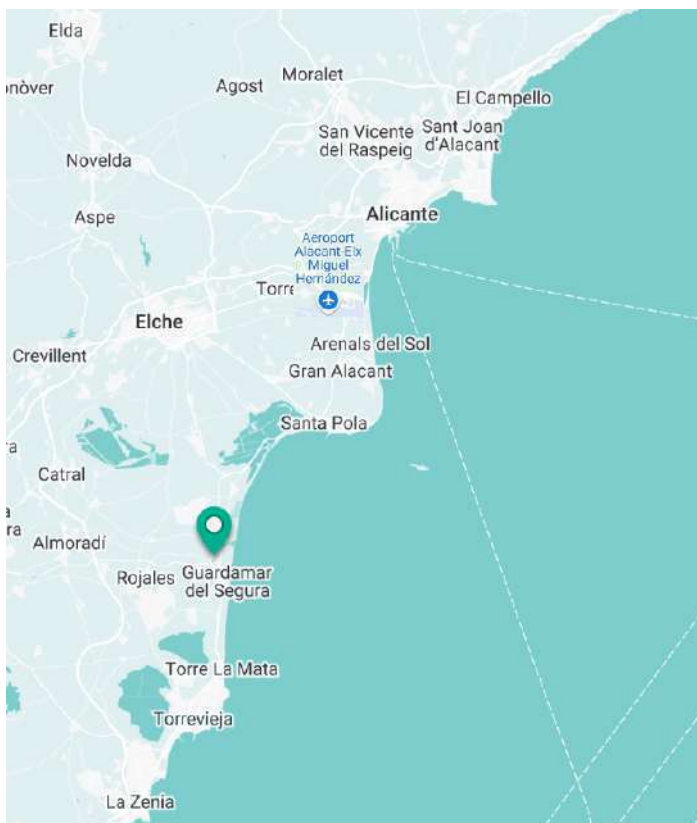




# GUARDAMAR DEL SEGURA

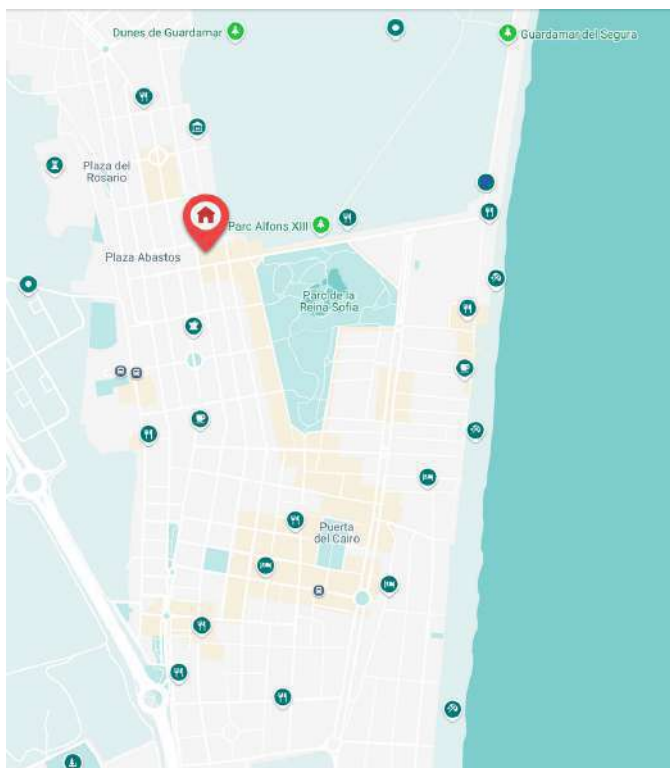


**GUARDAMAR DEL SEGURA**, EN EL CORAZÓN DE LA COSTA BLANCA, **COMBINA EL ENCANTO DE UNA CIUDAD TRADICIONAL CON LA COMODIDAD MODERNA**. SU CENTRO OFRECE **UNA VIBRANTE VIDA URBANA** CON CAFÉS, RESTAURANTES, TIENDAS Y TODOS LOS SERVICIOS ESENCIALES A SOLO PASOS DE DISTANCIA. A MINUTOS DE **SUS IMPRESIONANTES PLAYAS Y RODEADO DE PARQUES Y DUNAS NATURALES**, VIVIR EN EL GUARDAMAR DEL SEGURA SIGNIFICA DISFRUTAR DE UN AMBIENTE MEDITERRÁNEO ÚNICO.

GUARDAMAR ES, ADEMÁS, **UN TESORO HISTÓRICO** QUE HA SIDO TESTIGO DEL PASO DE MÚLTIPLES CIVILIZACIONES. DESDE **LOS RESTOS DE LA CIUDAD FENICIA DE LA FONTETA** HASTA **EL IMPONENTE CASTILLO DE GUARDAMAR**, EL PUEBLO CUENTA LA HISTORIA DE UN LUGAR QUE **SIEMPRE HA SABIDO COMBINAR EL RESPETO POR SU PASADO CON EL ENCANTO DE UN PRESENTE ACOGEDOR**. A MEDIDA QUE CAE EL SOL, SUS CALLES, PLAZAS Y MIRADORES OFRECEN **VISTAS INOLVIDABLES**, BAÑADAS POR UNA LUZ DORADA QUE HACE **QUE TODO PAREZCA SACADO DE UN CUADRO**.







## INICIO OBRA

DICIEMBRE 2024

## ENTREGA

JULIO 2026

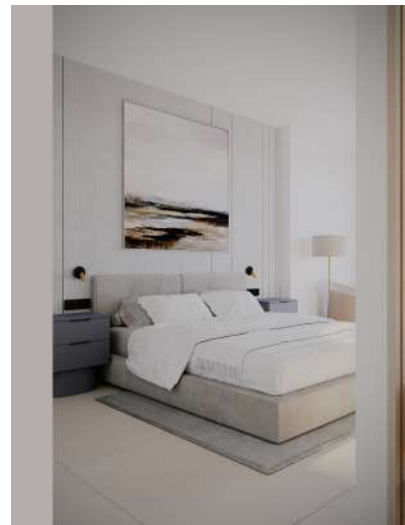
PRESENTAMOS UNA PROMOCIÓN DE OBRA NUEVA, UN CONJUNTO RESIDENCIAL FORMADO POR **ESPECTACULARES APARTAMENTOS DE UN DORMITORIO** CON AMPLIO SALÓN- COMEDOR, COCINA Y BAÑO. LOS APARTAMENTOS CUENTAN CON **TERRAZA, TRASTERO Y PLAZA DE GARAJE**. EL PROYECTO INCLUYE UNA AGRADABLE **ZONA CHILL OUT Y PISCINA EN LA AZOTEA** DEL EDIFICIO.

LOS APARTAMENTOS **DISPONEN DE TODO LO NECESARIO** PARA UNA VIDA MODERNA: DESDE UNA DISTRIBUCIÓN FUNCIONAL HASTA **MATERIALES DE ALTA CALIDAD Y ACABADOS ELEGANTES** DE LOS INTERIORES.

CADA DETALLE HA SIDO **CUIDADOSAMENTE DISEÑADO** PARA QUE **TU HOGAR SE TRANSFORMA EN UN ESPACIO ÚNICO** PARA TI Y PARA TODOS CON QUIEN DESEES COMPARTIRLO, MIENTRAS DISFRUTAS DEL CLIMA MEDITERRANEO Y UN **AMBIENTE IDÍLICO** DE ESTA LOCALIDAD.

EL EDIFICIO TIENE **UNA INMEJORABLE UBICACIÓN CÉNTRICA** Y A POCA DISTANCIA DE TODOS LOS SERVICIOS.

ESTOS APARTAMENTOS SERÁN **UNA EXCELENTE OPCIÓN** PARA QUIENES SUEÑAN CON UNA **VIDA CÓMODA JUNTO AL MAR** O CONSIDERAN ACTUALMENTE EL SECTOR INMOBILIARIO EN ESPAÑA COMO UNA **OPORTUNIDAD DE INVERSIÓN CON ALTA RENTABILIDAD**.

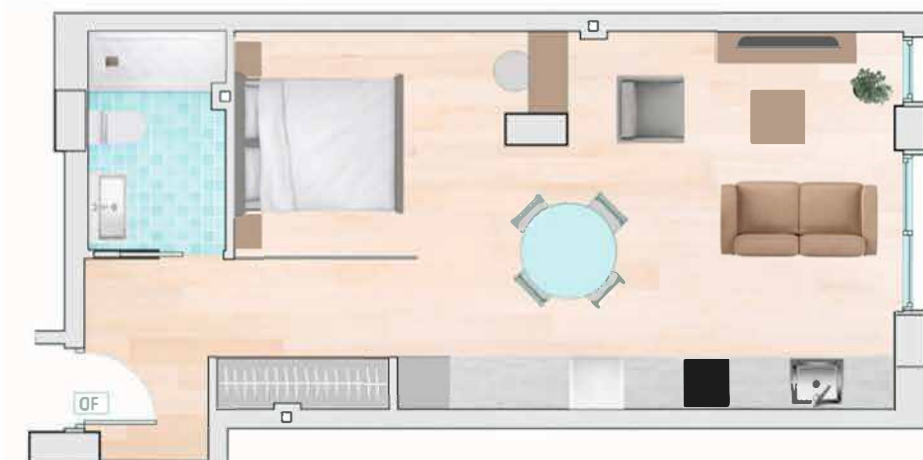


# AZOTEA

EN NUESTRO COMPLEJO PODRÁS DISFRUTAR DE UNA PISCINA  
CON ZONA DE RELAX EN LA AZOTEA.



# PLANTAS BAJO. TIPOS F,G.



## PLANTA BAJA. TIPO F. PRECIO 190.000 €

|                                    |                 |
|------------------------------------|-----------------|
| DORMITORIO- ESTAR- COMEDOR- COCINA | 28,55 m2        |
| BAÑO                               | 4,03 m2         |
| VESTÍBULO                          | 5,41 m2         |
| <b>TOTAL SUP. ÚTIL</b>             | <b>37,99m2</b>  |
| <b>TOTAL SUP. CONST.</b>           | <b>53,24 m2</b> |



## PLANTA BAJA. TIPO G. PRECIO 195.000 €

|                                    |                 |
|------------------------------------|-----------------|
| DORMITORIO- ESTAR- COMEDOR- COCINA | 28,32 m2        |
| BAÑO                               | 3,32 m2         |
| VESTÍBULO                          | 5,46 m2         |
| <b>TOTAL SUP. ÚTIL</b>             | <b>37,10 m2</b> |
| <b>TOTAL SUP. CONST.</b>           | <b>52,61 m2</b> |



# PLANTAS 1, 2, 3, 4. TIPOS A,B.



## PLANTAS 1, 2, 3, 4. TIPO A. DESDE 210.000 €

|                          |                 |
|--------------------------|-----------------|
| ESTAR- COMEDOR- COCINA   | 19,56 m2        |
| DORMITORIO               | 10,06 m2        |
| BAÑO                     | 4,49 m2         |
| VESTÍBULO                | 3,32 m2         |
| TERRAZA CUBIERTA (100%)  | 1,52 m2         |
| <b>TOTAL SUP. ÚTIL</b>   | <b>38,95 m2</b> |
| <b>TOTAL SUP. CONST.</b> | <b>57,75 m2</b> |



## PLANTAS 1, 2, 3, 4. TIPO B. DESDE 215.000 €

|                          |                 |
|--------------------------|-----------------|
| ESTAR                    | 10,72 m2        |
| COMEDOR- COCINA          | 12,61 m2        |
| DORMITORIO               | 10,03 m2        |
| BAÑO                     | 3,92 m2         |
| PASO                     | 2,07 m2         |
| TERRAZA CUBIERTA (100%)  | 2,46 m2         |
| <b>TOTAL SUP. ÚTIL</b>   | <b>41,81 m2</b> |
| <b>TOTAL SUP. CONST.</b> | <b>60,62 m2</b> |



# PLANTAS 1, 2, 3, 4. TIPOS C,D.



## PLANTAS 1, 2, 3, 4. TIPO C. DESDE 215.000 €

|                          |                  |
|--------------------------|------------------|
| ESTAR- COMEDOR- COCINA   | 20,38 m2         |
| DORMITORIO               | 11,62 m2         |
| BAÑO                     | 3,24 m2          |
| VESTÍBULO                | 2,42 m2          |
| LAVANDERÍA- ALMACENAJE   | 2,59 m2          |
| TERRAZA CUBIERTA (100%)  | 2,41 m2          |
| <b>TOTAL SUP. ÚTIL</b>   | <b>42, 66 m2</b> |
| <b>TOTAL SUP. CONST.</b> | <b>60, 57 m2</b> |

## PLANTAS 1, 2, 3, 4. TIPO D. DESDE 220.000 €

|                          |                  |
|--------------------------|------------------|
| ESTAR- COMEDOR- COCINA   | 19,11 m2         |
| DORMITORIO               | 12,74 m2         |
| BAÑO                     | 3,42 m2          |
| VESTÍBULO                | 2,63 m2          |
| LAVANDERÍA- ALMACENAJE   | 4,80 m2          |
| TERRAZA CUBIERTA (100%)  | 2,08 m2          |
| <b>TOTAL SUP. ÚTIL</b>   | <b>44, 78 m2</b> |
| <b>TOTAL SUP. CONST.</b> | <b>63, 78 m2</b> |

# PLANTAS 1, 2, 3, 4. TIPOS E.

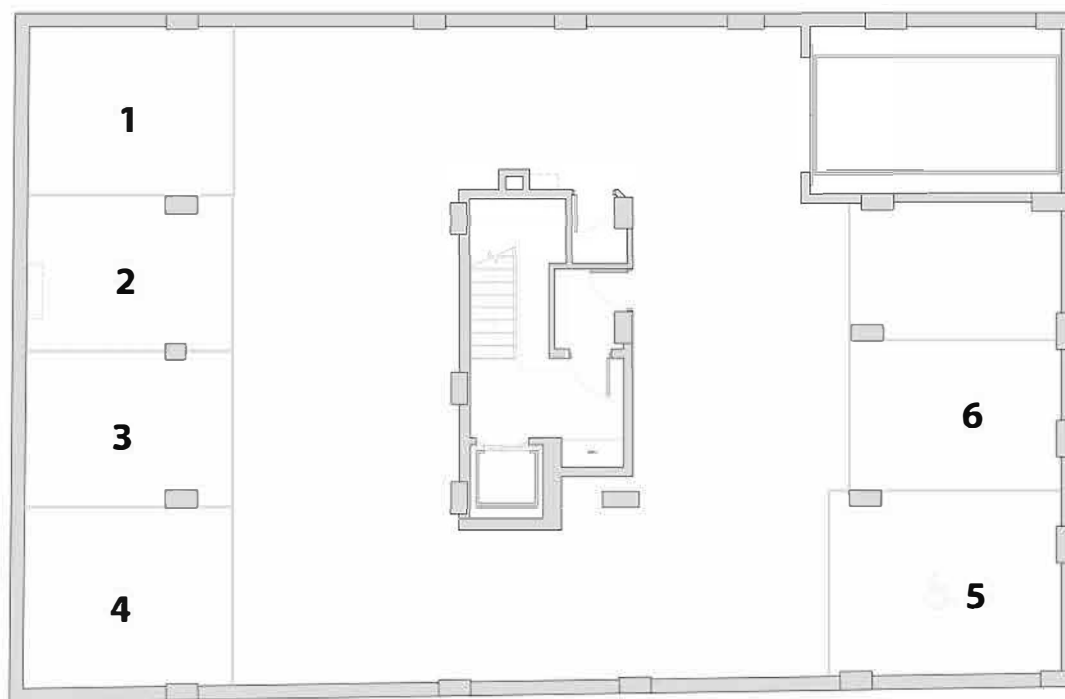


## PLANTAS 1, 2, 3, 4. TIPO E. DESDE 220.000 €

|                         |          |
|-------------------------|----------|
| ESTAR- COMEDOR- COCINA  | 20,34 m2 |
| DORMITORIO              | 10,78 m2 |
| BAÑO                    | 3,67 m2  |
| LAVANDERÍA- ALMACENAJE  | 6,48 m2  |
| TERRAZA CUBIERTA (100%) | 1,63 m2  |
| TOTAL SUP. ÚTIL         | 42,90 m2 |
| TOTAL SUP. CONST.       | 65,83 m2 |



# ESTACIONAMIENTO SUBTERRÁNEO



| GARAJE. PRECIO 20,000 € |          |
|-------------------------|----------|
| 1                       | 16.65 M2 |
| 2                       | 15.08 M2 |
| 3                       | 15.21 M2 |
| 4                       | 18.08 M2 |
| 5                       | 20.19 M2 |
| 6                       | 15.24 M2 |