



PALMERAS GOLD



Rodrigo  
Homes

# Palmeras Gold XI



Durante más de siete años, hemos llevado a cabo un modelo de villa con un éxito inigualable. Cada proyecto ha sido concebido con dedicación y pasión por crear hogares que superen las expectativas de nuestros clientes. El resultado ha sido una comunidad de propietarios felices, viviendo sus sueños en estas exclusivas viviendas.

Después de tanta experiencia y satisfacción, nos complace anunciar la undécima promoción de viviendas. Este hito representa un logro significativo en nuestro camino, y es un testimonio del compromiso con la calidad, el diseño y la atención a los detalles que nos ha caracterizado a lo largo de los años.

Nuestra undécima promoción de viviendas reflejará lo mejor de nuestro conocimiento y experiencia acumulados. Cada villa será diseñada para armonizar con su entorno y maximizar el confort y la comodidad de sus habitantes.

Continuaremos ofreciendo un enfoque personalizado para cada cliente, comprendiendo sus necesidades y deseos para que su casa sea verdaderamente única y especial.

Estamos emocionados de seguir creando hogares excepcionales que enriquezcan la vida de quienes los elijan. Agradecemos a todos aquellos que han confiado en nosotros y esperamos dar la bienvenida a nuevos propietarios a esta emocionante llave promoción.

¡Esperamos con entusiasmo seguir construyendo sueños y creando hogares para las generaciones venideras!







For more than seven years, we have carried out a villa model with unparalleled success. Each project has been conceived with dedication and passion to create homes that exceed the expectations of our clients. The result has been a community of happy owners, living their dreams in these exclusive homes.

After so much experience and satisfaction, we are pleased to announce the eleventh housing development. This milestone represents a significant achievement on our journey, and is a testament to the commitment to quality, design and attention to detail that has characterized us over the years.

Our eleventh housing development will reflect the best of our accumulated knowledge and experience. Each villa will be designed to harmonize with its environment and maximize the comfort and convenience of its inhabitants.

We will continue to offer a personalized approach to each client, understanding their needs and desires to make their home truly unique and special.

We are excited to continue creating exceptional homes that enrich the lives of those who choose them. We thank all those who have placed their trust in us and look forward to welcoming new owners to this exciting 11th promotion.

We look forward to continuing to build dreams and create homes for generations to come!











8.334.250  
total o parcial

# Distancias

-  Aeropuerto de Murcia / Murcia Airport **22 Km**
-  Aeropuerto de Alicante / Alicante Airport **50 Km**
-  Estaci n de tren / Train Station **15 Km**
-  Playas Mediterr neo / Mediterranean Sea **1,9 Km**





# Mar Mediterraneo



- 2,0 Km** Playas Mar Menor / Mar Menor beaches
- 0,7 Km** Centro / Center of the town
- 10 Km** C.C. La Zenia / La Zenia Shopping Center
- 3,0 Km** C.C. Dos Mares / Dos Mares Shopping Center



## Distances



# Nuestra Promoción

Nos complace presentar esta excepcional promoción que consta de ocho villas independientes, cada una de ellas elegantemente diseñada y equipada con su propia piscina privada.

Lo que distingue a este proyecto es nuestro compromiso inquebrantable con la calidad, un sello que nos ha definido a lo largo de nuestro viaje. Con una meticulosa atención a los detalles, hemos diseñado estos hogares para incorporar sofisticación y comodidad, asegurando una experiencia de vida inigualable para nuestros estimados residentes.





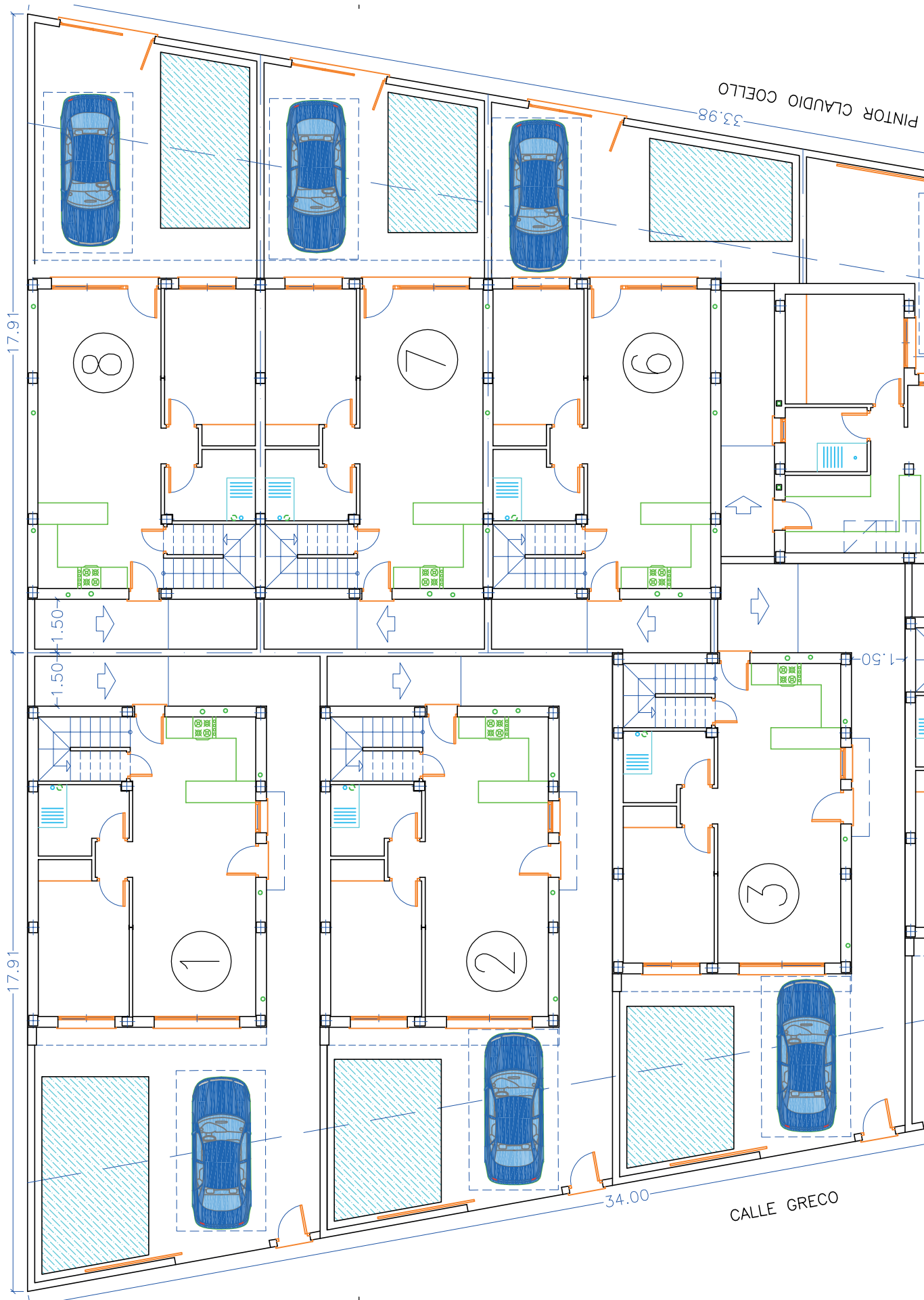
# Our House **Construction**

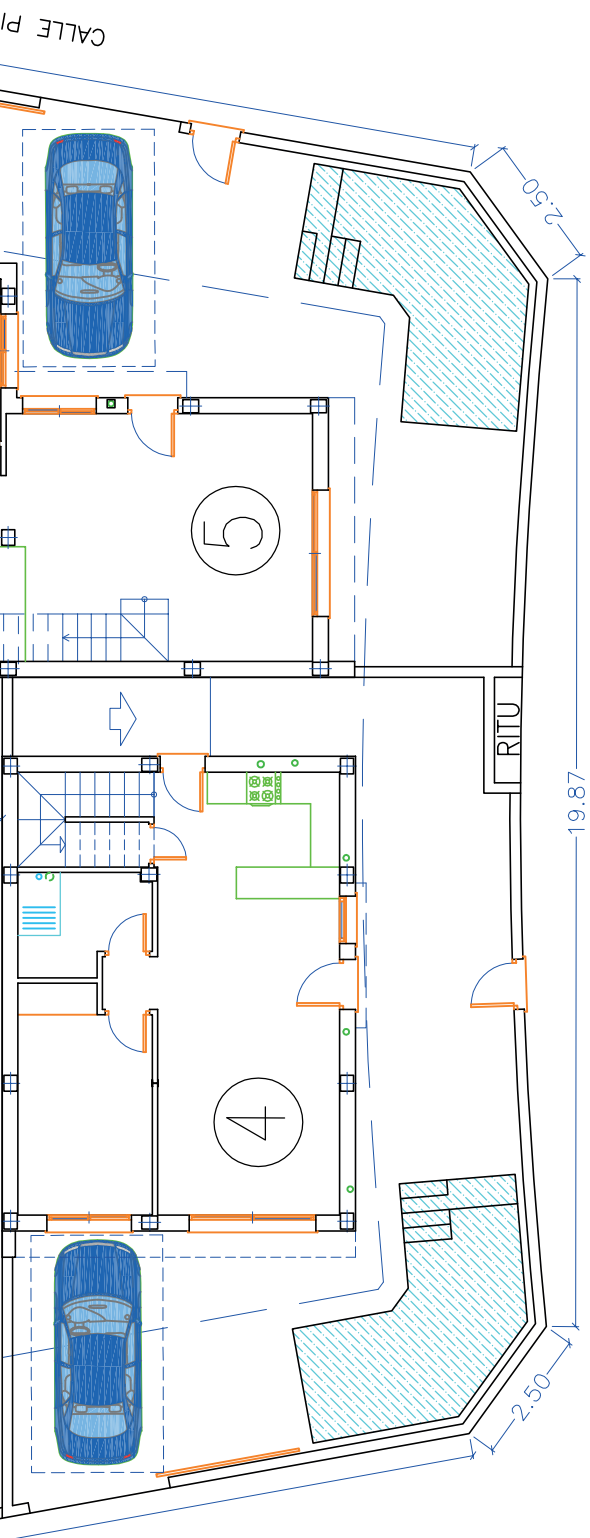
We are pleased to present this exceptional development consisting of eight independent villas, each elegantly designed and equipped with its own private pool.

What sets this project apart is our unwavering commitment to quality, a hallmark that has defined us throughout our journey. With meticulous attention to detail, we have crafted these homes to embody sophistication and comfort, ensuring an unparalleled living experience for our esteemed residents.









**VIVIENDA SUP. m2**

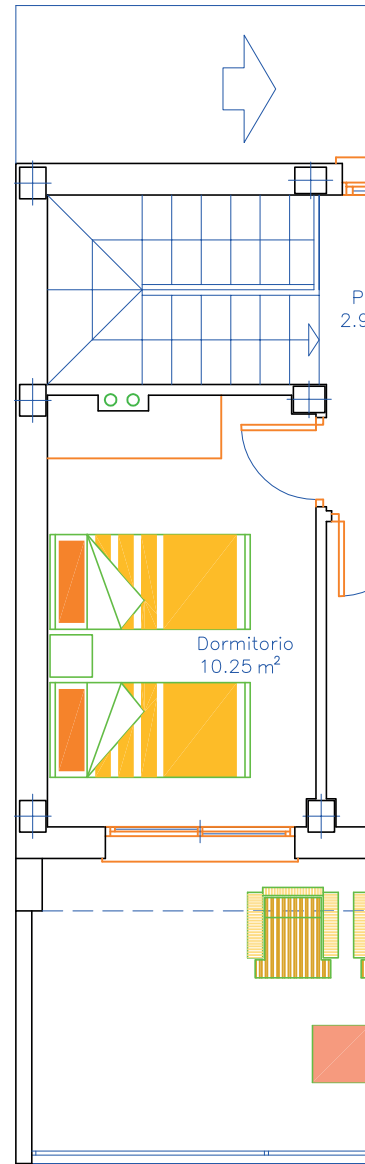
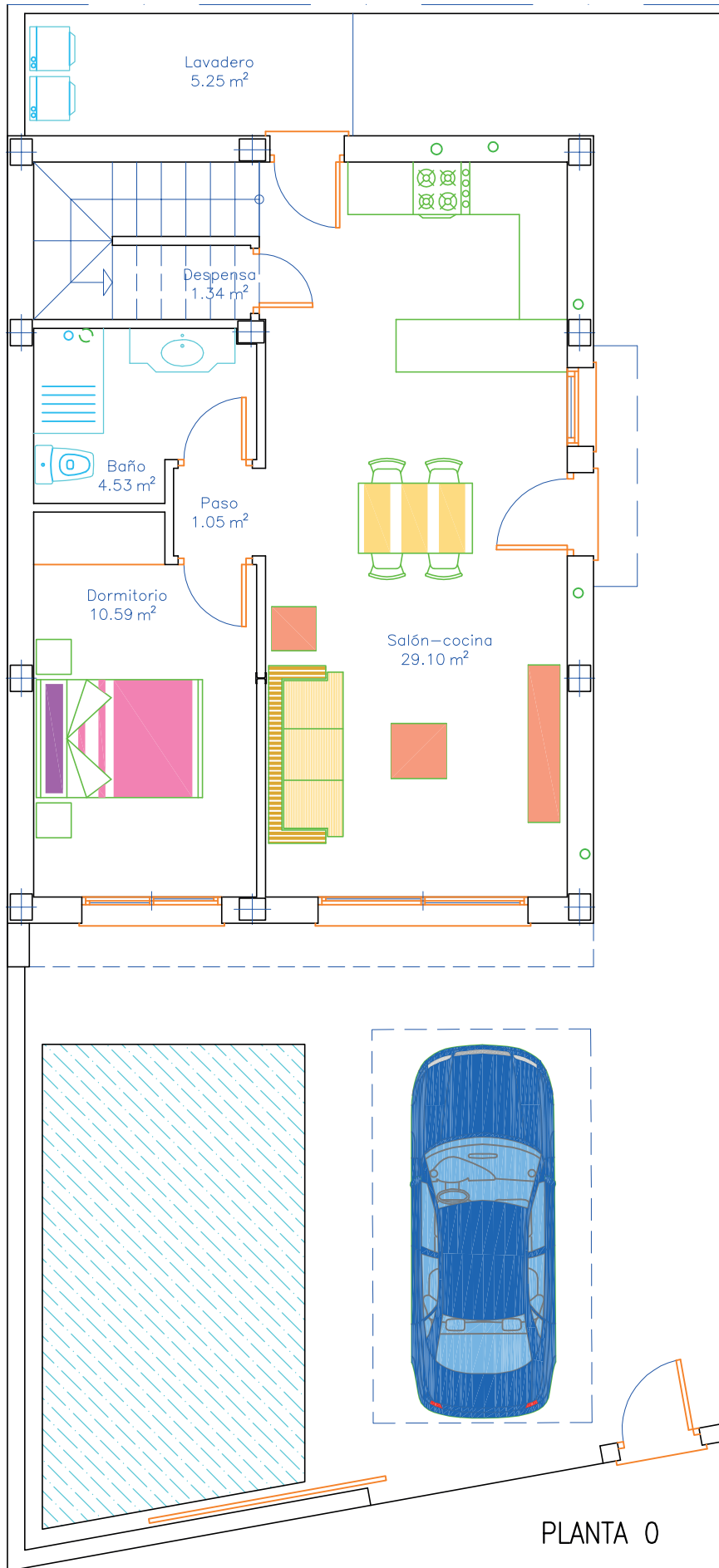
VIVIENDA	SUP. m2
1	141,18m2
2	128,95m2
3	129,95m2
4	148,70m2
5	153,41m2
6	107,73m2
7	103,78m2
8	113,58m2

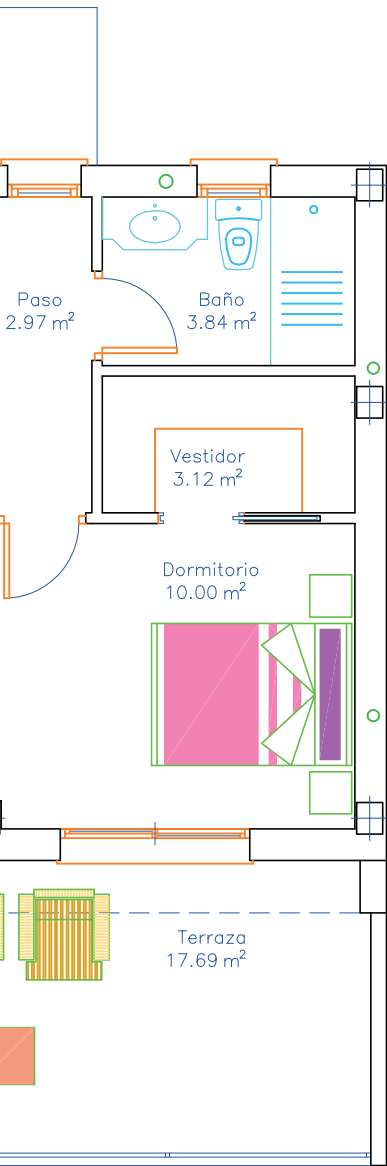


**PALMERAS GOLD**

# Master Plan





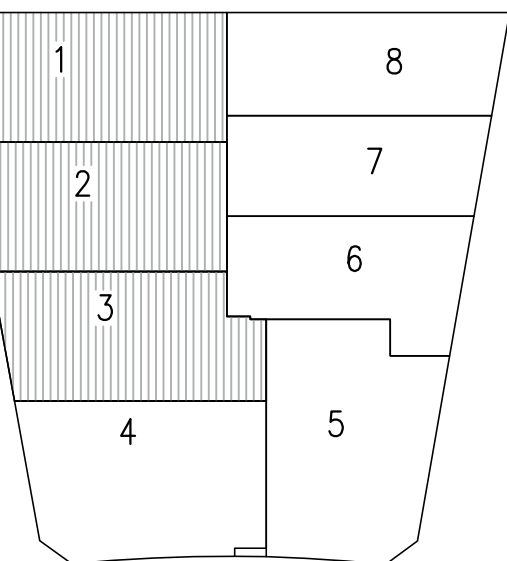


PLANTA 1



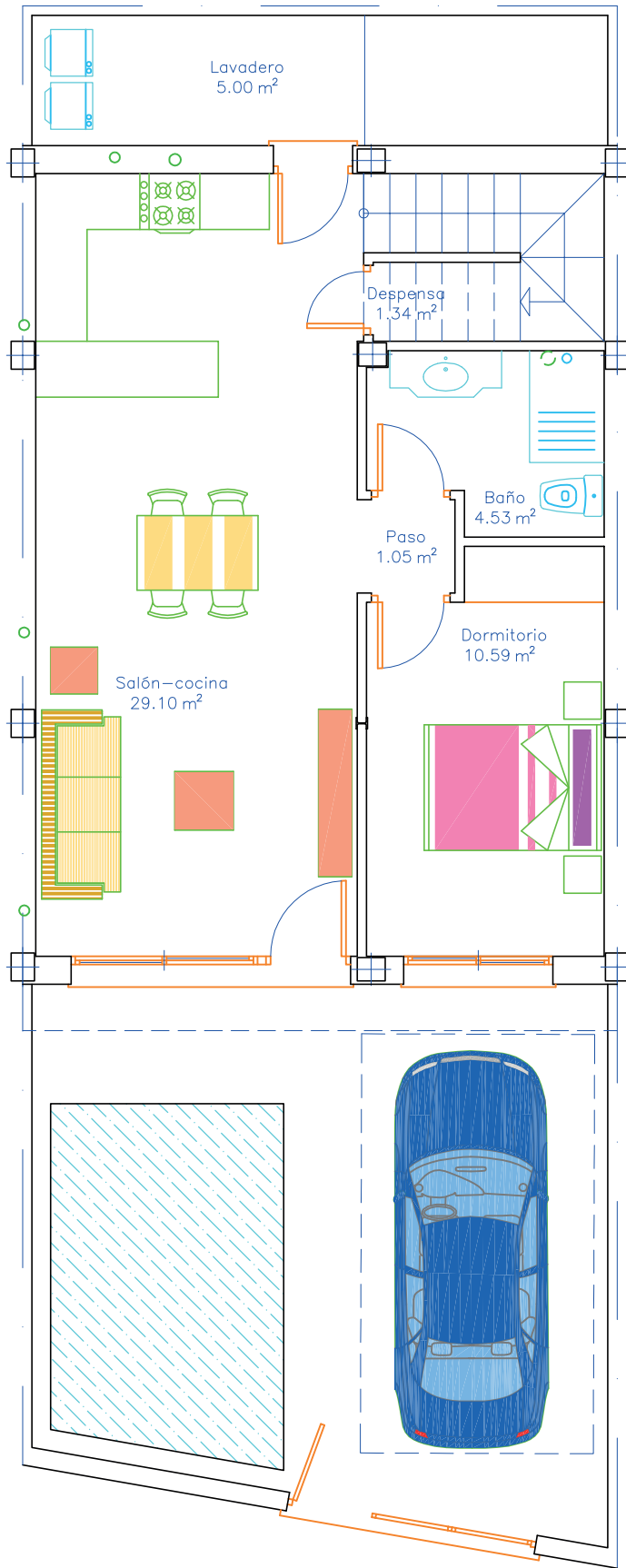
## VIVIENDA

SUP. CONSTRUIDA 110,44m<sup>2</sup>

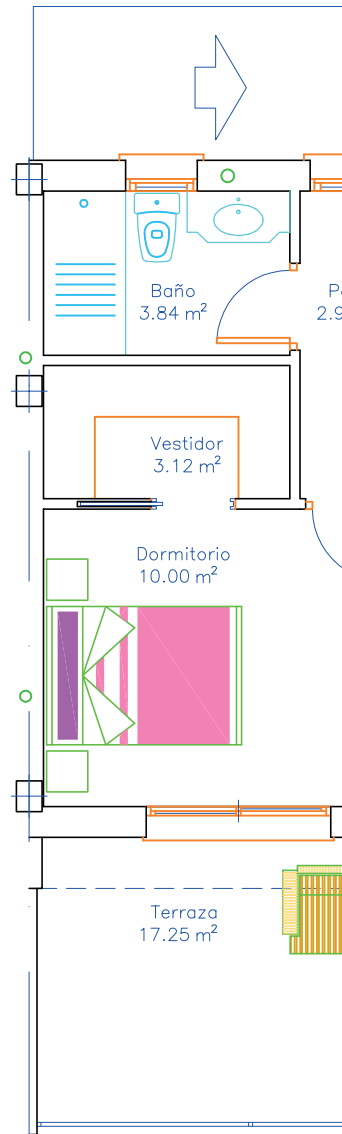


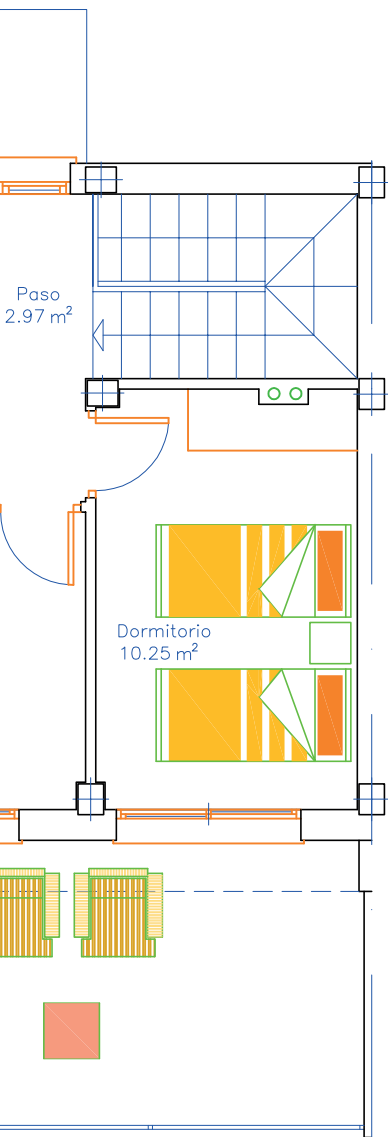
**Villas**  
1 | 2 | 3



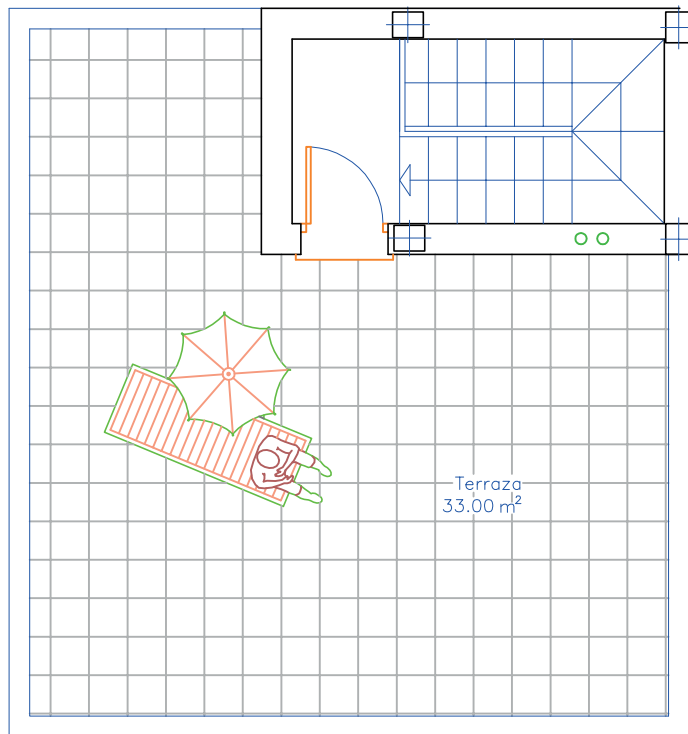


PLANTA 0





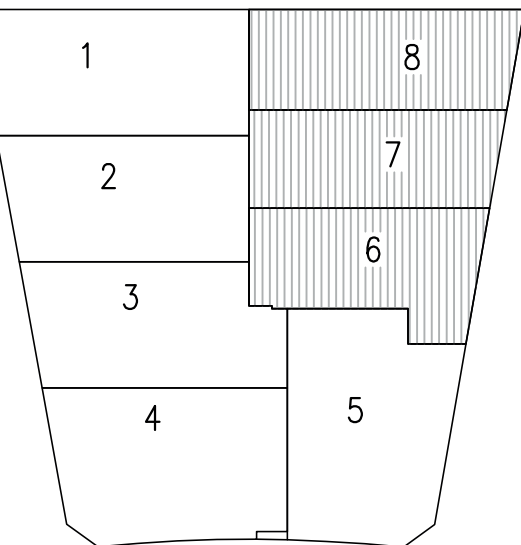
PLANTA 1



TORREON

## VIVIENDA

SUP. CONSTRUIDA 111,14m2

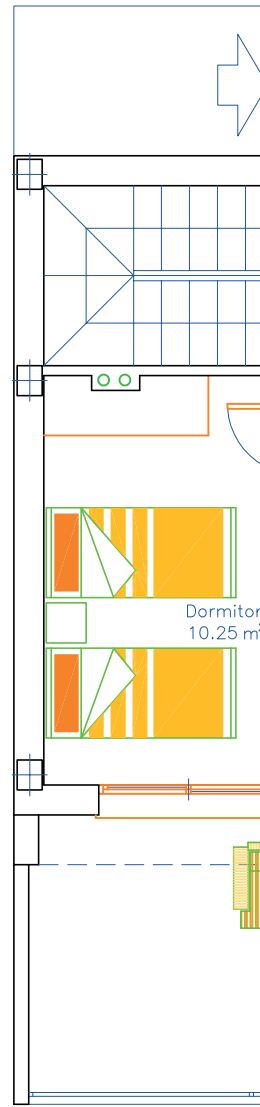
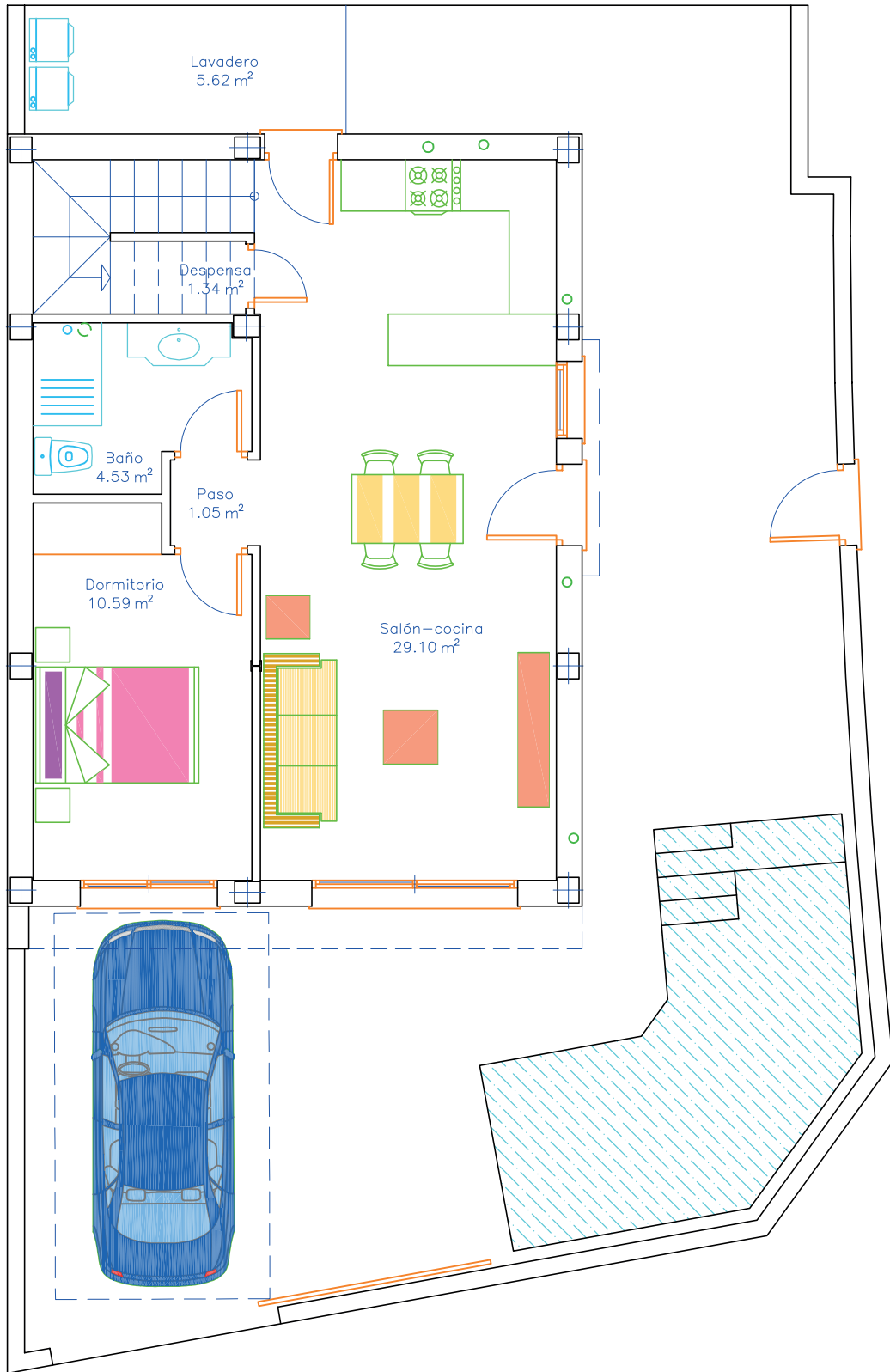


PALMERAS GOLD

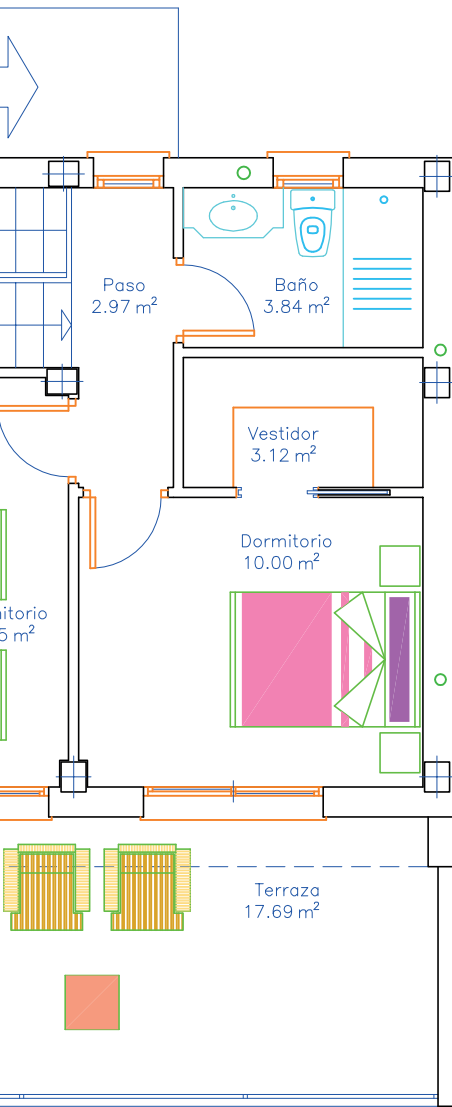
# Villas

6 | 7 | 8

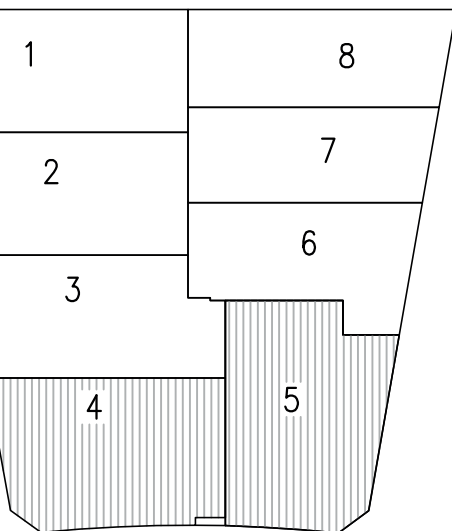




PLANTA 0



PLANTA 1



## VIVIENDA

SUP. CONSTRUIDA 110,44m<sup>2</sup>



PALMERAS GOLD

# Corner Villas

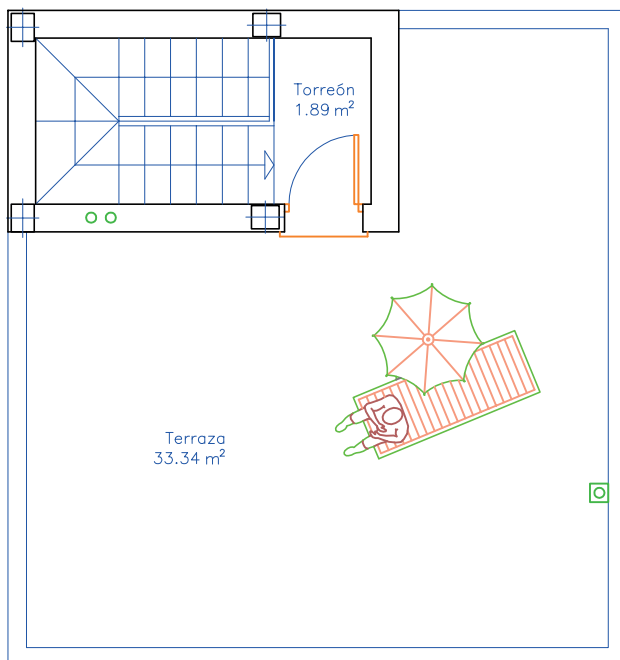
4 | 5



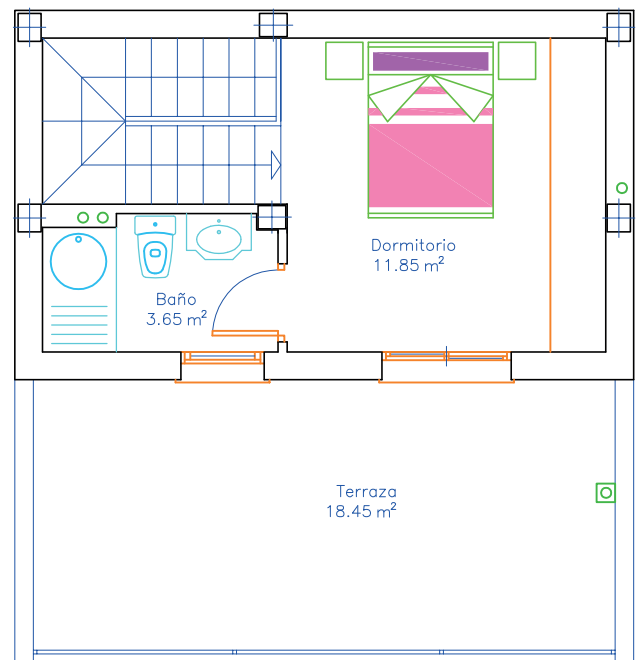
# Opción Viviendas

## Housing Option

1 | 2 | 3 | 4



**Opción adicional de solarium.**  
Extra option of solarium.

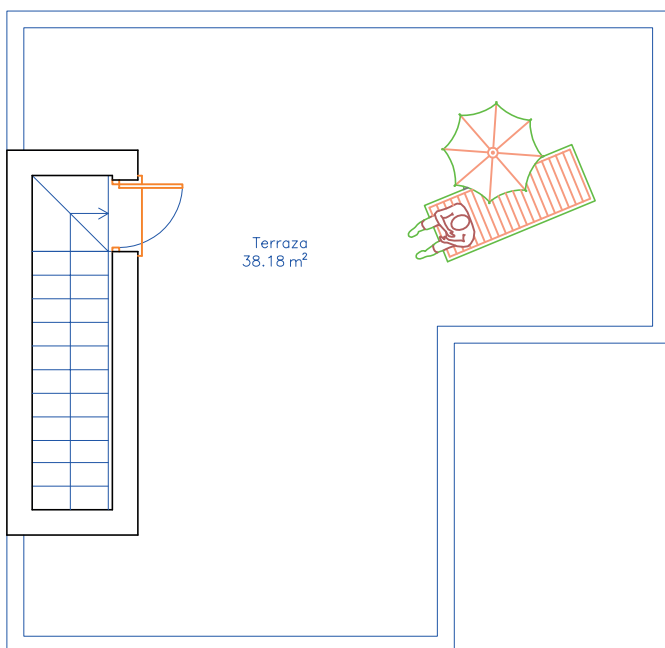


**Opcion adicional de solarium con habitacion y baño.**  
Extra option of solarium with bedroom and bathroom.

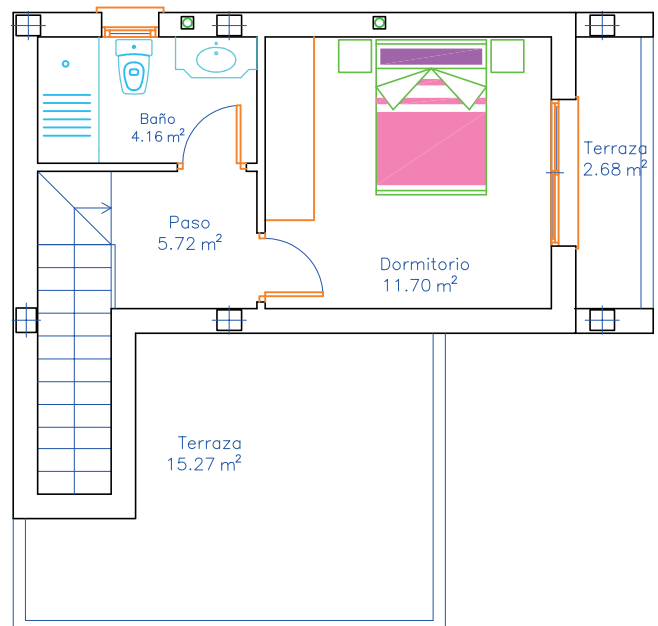
# Opción Vivienda

## Housing Option

| 5



**Opción adicional de solarium.**  
Extra option of solarium.



**Opcion adicional de solarium con  
habitacion y baño.**  
Extra option of solarium with  
bedroom and bathroom.





# Palmeras Gold XI

Palmeras Gold XI









# Palmeras Gold XI







# Memoria Calidades



## CIMENTACIÓN Y ESTRUCTURA

Cimentación y estructura de hormigón armado. Forjado sanitario aislado térmicamente. Cumplimiento de CTE (Código Técnico de la Edificación).

## FACHADA Y TABIQUERÍAS

Cerramiento de fachada con tabique exterior de bloque cerámico de 11 cm y bloque cerámico 7 cm en interior, con aislamiento térmico y acústico, según CTE. Tabiquería interior de bloque cerámico de 7 cm., acabada con revestimiento de yeso proyectado por ambas caras. Acabado de fachadas según diseño combinando gres porcelánico y mortero monocapa impermeable, acabado con revestimiento de pintura.

## CUBIERTAS

Cubierta plana no transitable con aislamiento térmico de poliestireno extruido. Impermeabilización con tela asfáltica, acabada con una capa de protección de grava, según CTE. Villas 6-7-8: Solárium incluido con torreón de acceso interior. Resto de villas opcional.

## PAVIMENTOS Y ALICATADOS

Pavimento porcelánico de 1ª calidad en interior. Jardín de planta baja con pavimento de gres porcelánico antideslizante de 1ª calidad. Baños y cocina alicatados con azulejo de gres porcelánico de 1ª calidad. Hornacina decorativa con iluminación LED en ambos baños.

## CARPINTERÍA EXTERIOR Y CERRAJERÍA

Carpintería exterior de PVC, color blanco, con hojas correderas de cierre hermético y persianas de aluminio térmico. Doble acristalamiento laminado de 3+3 /12/ 3+3 de alta eficiencia energética. Incluye motorización de las persianas de grandes dimensiones, así como rejilla de ventilación. Puertas exteriores de jardín de lamas de aluminio blanco, diseño según dirección. Puerta de entrada acorazada, con marcado CE, panel exterior de PVC y panel interior liso de color blanco. Coronación de muro frontal de la parcela con perfiles de acero inoxidable y vidrio de seguridad.

## CARPINTERÍA INTERIOR

Puertas de paso interiores lacadas en blanco. Recerco de madera natural de haya, lacado "in situ". Diseño según dirección. Puertas de planta baja de ancho especial de 82 cm. Armarios modulares con puertas abatibles lacadas. Módulos de armarios con cajoneras, lejas y perchero con tablero de 19 mm "lino textil". Iluminación LED integrada con sensor de apertura. Vestidor en dormitorio principal con tablero de 19 mm "lino textil", totalmente acabado, con cajoneras, baldas, perchero, pantalonera extraíble y espejo.

## FONTANERÍA, SANEAMIENTO Y ACS.

Instalación de fontanería de agua fría y caliente con tuberías de PPR. Según cumplimiento de CTE. Llaves de corte en cada cuarto húmedo.

Aparatos sanitarios porcelánicos de 1ª calidad. Inodoros suspendidos con cisterna empotrada en todos los baños.

Muebles de baño en madera lacada, según diseño. Lavabos de diseño porcelánicos o similar. Espejos con iluminación LED. Griferías de duchas empotradas con mezclador, rociador y ducha de mano. Plato de ducha con tratamiento antideslizante en todos los baños. Sistema de agua caliente sanitaria para la vivienda mediante bomba de calor de aerotermia con depósito acumulador de 200 litros.

Mamparas para duchas de vidrio de seguridad transparente en todos los baños.

Sistema de ventilación forzada para renovación de aire interior mediante aperturas de ventilaciones en carpintería de PVC y extractores en zonas húmedas, para cumplimiento de CTE.

## ELECTRICIDAD Y TELECOMUNICACIONES

Cuadro General de Protección.. 4 puntos de TV. Antena para TDT según proyecto de telecomunicaciones. Preinstalación para fibra óptica. Mecanismos modelo Simón 82 o similar, color blanco. Iluminación interior incluida con focos y LED. Iluminación exterior con apliques incluida. Videoportero con monitor interior con pantalla de 7" en color.

## CALEFACCIÓN Y CLIMATIZACIÓN

Preinstalación por conductos de fibra de vidrio para máquinas de aire acondicionado, con una preinstalación independiente por cada planta de la vivienda. Calefacción en todos los baños mediante radiador toallero eléctrico.

## PISCINA

Piscina de hormigón armado. Incluye ducha de acero inoxidable, escalera interior de obra, vaso de hormigón proyectado con armadura, dos focos con iluminación LED y revestimiento de paredes y suelo con gresite. Equipo de depuración completo. Preinstalación para bomba de calor.

## DECORACIÓN Y PINTURA

Pintura plástica lisa de color blanco en paredes y techos. Zonas de paso de instalaciones con techo de pladur. Techo de baños con placas de yeso laminado e iluminación LED. Barandilla de terraza de planta alta con perfiles de acero inoxidable y vidrio de seguridad. Escalera interior con iluminación LED.

## COCINA

Cocina de diseño, con iluminación LED. Bisagras con freno sistema Blum Motion. Encimera de Mármol Compact o Silestone. Electrodomésticos Balay incluidos (Placa de inducción, extractor, frigorífico integrado, lavavajillas integrado, lavadora; microondas y horno en columna).

---

"Las descripciones, medidas, calidades, en definitiva, la totalidad del contenido de este folleto está sometido a las variaciones y modificaciones que la Ley, Reglamentos, Organismos Públicos y demás Administraciones introduzcan, así como a la conveniencia de la misma Promotora que podrá sustituir por otras de calidad similar o superior".



## FOUNDATIONS AND STRUCTURE

Reinforced concrete foundation and structure. Thermally insulated sanitary slab. In compliance with CTE (Spanish Technical Building Code).

## FAÇADE AND PARTITIONS

Façade enclosure with external wall in ceramic bricks (11 cm and 7 cm interior ceramic block) in order to offer thermal and acoustic insulation, according to CTE. Internal partitions in 7 cm ceramic blocks, finished with a spray-applied plaster surface on both sides. Façade finish according to design combining porcelain stoneware and waterproof single-layer mortar, finished with paint coating.

## ROOF

Non-accessible flat roof with extruded polystyrene thermal insulation. Asphalt membrane finished with a gravel protective layer for a waterproofing roof, according to CTE. Villas 6 - 7- 8: Solarium included with interior staircase. Other Villas OPTIONAL.

## FLOORING AND TILING

Top-quality flooring indoors. Ground floor garden with top-quality, anti-slip porcelain stoneware tiles. Bathrooms and kitchen tiled with high quality porcelain stoneware tiles. Decorative shelf with LED lighting in both bathrooms.

## OUTDOOR CARPENTRY AND LOCKS

White, PVC outdoor carpentry, with hermetic sliding doors, and thermal aluminium shutters. Double laminated glass 3+3 /12/ 3+3 with high energy efficiency. Includes motorization of the large-sized blinds, as well as ventilation grille. Garden gate doors with white slatted aluminium panels, design according to management. Armoured entrance door, with CE marking, outer panel in PVC and plain white interior panel. Stainless steel profiles and safety glass on top of the plot's front wall.

## INDOOR CARPENTRY

Interior wooden doors lacquered in white colour. Door frame in beech natural wood, lacquered in white colour. Design according to management. Wheelchair accessible doors with 82 cm special width in ground floor. Modular wardrobes with lacquered hinged doors. Wardrobe modules with drawer units, shelves and coat hooks with 19 mm "linen textile" board. Integrated LED lighting with opening sensor. Dressing room in master bedroom with 19 mm "linen textile" board, fully finished, with drawer units, shelves, clothes rack, pull-out trouser rack and mirror.

## PLUMBING, SANITARY WARE AND SHW

Installation of hot and cold water plumbing with PPR pipes. In compliance with CTE. Shut-off valves in each wet room. Top quality porcelain sanitary ware. Wall-hung toilets with built-in cistern in all bathrooms. Bathroom furniture in lacquered wood, according to design. Porcelain designer washbasins or similar. Mirrors with LED lighting. Built-in shower taps with mixer, shower head and hand shower. Shower tray with non-slip treatment in all bathrooms. Domestic hot water system for the house by means of aerothermal heat pump with 200-litre storage tank. Transparent safety glass shower screens in all bathrooms. Forced ventilation system for interior air renewal by means of ventilation openings in PVC joinery and extractors in wet areas, to comply with CTE.

## ELECTRICITY AND TELECOMMUNICATIONS

Electrical protection panel. 4 TV points. DTT aerial according to project. Pre-installation for optical fibre connection. White Simon 82 mechanisms or similar ones.

Interior lighting included with spotlights and led lights

Exterior lighting included with outdoor sconces

Video intercom. Interior monitor with a 7" colour screen.

## HEATING AND AIR CONDITIONING

Fiberglass ducts pre-installation for air conditioning. Separate pre-installation in each dwelling's floor. Heating in all bathrooms by means of an electric towel rail radiator.

## POOL

Reinforced concrete pool with Jacuzzi. Stainless steel shower is included, as well as an internal staircase, pool shell with sprayed concrete and reinforcement, two LED spotlights, and glass mosaic tiles. Complete water treatment equipment. Pre-installation for heat pump.

## DECORATION AND PAINTING

Walls and ceilings' smooth finish with white plastic paint. Smooth plaster ceilings in corridors. Bathroom ceilings with laminated gypsum boards and decorative vinyl. Upper floor's terrace railing with stainless steel profiles and safety glass. Interior staircase with LED lighting.

## KITCHEN

**Design kitchen with LED lighting. Shock absorber hinges with Blum Motion system. Compactor Silestone MarbleWorktop.**

**Balay electrical appliances are included (induction hob, extractor fan, built in fridge, built in dishwasher, washing machine; oven and microwave on top).**

---

"All the descriptions, measures, specifications, in brief, the entire content of this brochure is subject to variations and modifications by the Legislation, Public Bodies and other Administrations, as well as by the interest of Rodrigo Promotores, who may therefore substitute them by similar or better quality ones".



# Palmeras Gold XI



(+34) 968 186 775 | (+34) 659 906 092  
info@rodrigopromotores.com

rodrigohomes.es